



## Постоянство света



**MAKSILED**  
светодиодные решения



Вся палитра модулей с уникальной системой CONSTANT CURRENT\*: равная яркость по всей длине стандартной цепи, долгая работа за счет непрерывной защиты от перепадов напряжения.

\*Все основные серии светодиодных модулей MAKSILED оснащены системой стабилизации тока.

Демонстрация возможностей модулей на стр. 16

# Журнал НАРУЖКА теперь с дополненной реальностью...

Листайте печатный журнал и смотрите видео на своем смартфоне!

## ЭТО ОЧЕНЬ ПРОСТО!

---

- 1 Наведите камеру смартфона на QR-code ниже, чтобы скачать приложение МЕМОРИС.



Приложение меморис

- 2 Откройте приложение МЕМОРИС и через него еще раз наведите камеру на QR-code, чтобы загрузить медиаконтент.

- 3 Ищите на страницах журнала символ:

- 4 Наведите камеру приложения на изображение слева или справа от этого символа и смотрите видео, которое даст более полное представление о содержании материала.

Смотрите короткое видео из журнала даже при отсутствии интернета!

Располагайте смартфон вертикально или горизонтально для удобного просмотра. Приближайте камеру, чтобы рассмотреть детали!

Смотрите видео в библиотеке приложения МЕМОРИС.

## Наслаждайтесь новым форматом вашего журнала!

## УВИДИМСЯ НА REKTECH.ONLINE!

Так происходит, что кризисные времена мотивируют быстрее внедрять новые технические решения для поддержания и развития бизнеса. Мы наблюдали стремительный рост популярности платформы ZOOM. За прошедший год серьезно вырос рынок онлайн-образования.

Мы также наблюдали за переходом многих крупных международных выставок в онлайн. В некоторой степени это было вынужденное решение со стороны организаторов выставок, но благодаря этому появились специализированные IT-платформы, предоставляющие полноценный сервис и набор инструментов для эффективного проведения выставок на удаленке.

Конечно, ничто не заменит живого общения, поэтому важно понимать, что новые масштабные онлайн-ивенты не являются альтернативой классическим выставкам. Это новый формат нетворкинга, презентаций и взаимодействия поставщиков услуг с их покупателями. У этого формата, несомненно, есть свои преимущества — отсутствие границ, удобный способ «посещения» мероприятия, относительно низкая стоимость участия, безграничные возможности презентации, встроенная аналитика и, наконец, эпидемиологическая безопас-



*Олег Вахитов,  
главный редактор журнала «Наружка.  
Издание для производителей рекламы»*

ность, что останется актуальным еще как минимум полгода.

Ключевым событием такого рода в России станет первая интерактивная онлайн-выставка рекламных технологий РЕКТЭК 2021, которая пройдет с 26 по 28 апреля. А центральным событием выставки станет SIGNForum-онлайн, который журнал «НАРУЖКА» организует совместно с компанией «СТМ» (бренд ELF). Не будем раскрывать подробности, просто зарегистрируйтесь прямо сейчас и приходите на выставку и форум на [rektech.online](http://rektech.online).

## РЕКЛАМА В НОМЕРЕ

- MAKSILED — светодиодные модули — 1, 16
- «ПРИЗМИКС» — широкоформатные УФ-принтеры EFI — 8
- «ОктоПринт Сервис» — раскроечные комплексы Zund — 8
- ЗА Composites — материалы для брендинга в местах продаж — 9
- АРТ-БЮРО — вывески для сетевых клиентов по субподряду — 10
- РЕКЛАМА-2021 — рекламная выставка — 13
- ELF — блоки питания — 14
- «РуссКом-Графикс» — режущие плоттеры Graphtec — 20
- «Смарт-Т» — планшетные режущие плоттеры Vulcan — 23
- «Конфлекс» — акриловое стекло Arystal — 26
- HP Inc. — принтеры HP Latex и HP Stitch — 27
- OOHReklama.ru — маркетплейс рекламных услуг — 30
- Bon Sens — ERP-система для рекламного производства — 36

По вопросам сотрудничества обращайтесь по телефону +7 (977) 654-2117 или по электронной почте [bobkova@ridcom.ru](mailto:bobkova@ridcom.ru)

Издатель ООО «Ар энд Ди Коммуникейшнз»  
Главный редактор Олег Вахитов  
Отдел рекламы Екатерина Бобкова  
Распространение Михаил Максотов  
E-mail: [info@RiDcom.ru](mailto:info@RiDcom.ru)

Адрес редакции  
123308, г. Москва, ул. Зорге, д. 7Г  
Телефон/факс +7 (495) 234-7494,  
Тираж 2.000 экз.  
Печать ООО «Юнион Принт», 603022,  
Нижегородская обл., г.Н.Новгород, ул.Окский  
Съезд, д.2 Тел. 416-01-68, 439-44-99, 430-71-22

Журнал зарегистрирован в Федеральной службе по надзору в сфере массовых коммуникаций, связи и охраны культурного наследия как рекламное издание. Свидетельство о регистрации средства массовой информации ПИ № ФС 77-31288 от 05 марта 2008 г.

При перепечатке материалов ссылка на издание обязательна. Ответственность за коммерческие материалы несут рекламодатели.

Бесплатный журнал в офисах партнеров:

- We R.SIGNS**  
Москва, Барабанный пер., д.4, стр.4 /  
**РУССКОМ**  
Москва, Рубцовская набережная, д.2., к .5  
**Техно-Графика**  
Москва, Павелецкая набережная, 8, стр.6, оф.106  
**Группа компаний «Автоним»**  
Москва, ул. Ив. Франко, д. 4  
**Арт-Бюро**  
Ставрополь, ул. Ломоносова, 25, «Дом Водников»

Еще больше информации:

[www.ridcom.ru](http://www.ridcom.ru)  
Электронный архив журнала  
[наружка.рф](http://наружка.рф)

Подписка на журнал  
Цены на рекламу в журнале  
[www.signbusiness.ru](http://www.signbusiness.ru)  
Отраслевой портал о визуальной рекламе

Instagram  @signbusiness



мы на facebook



бесплатная  
подписка



отраслевой  
портал



## Постоянство света. Модули, которые выгодно покупать

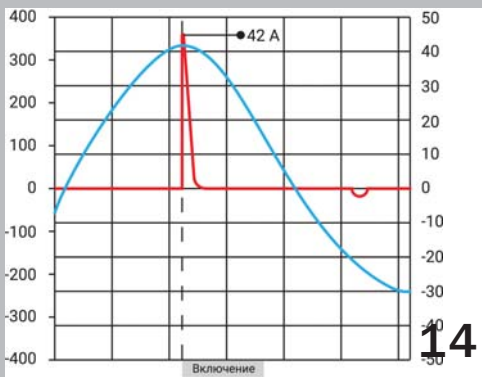
Светодиодные модули — наиболее востребованный рекламной индустрией светотехнический продукт, поскольку покрывает большинство потребностей при реализации проектов любого уровня: изготовление вывесок, подсветка коробов, инсталляций, конструкций различных форм, светодинамические решения. На первый взгляд похожие друг на друга модули зачастую существенно отличаются в цене. Как выбрать? Нужно ли переплатить? И что считать переплатой? Разберемся вместе с экспертами компании MAKSILED.



12



12



14



20



23



26

### События

- 6 Новости
- 11 Президент Ассоциации ВИЗКОМ о будущем отрасли
- 12 О чем выставка РЕКЛАМА

### Продукты и решения

- 14 Как правильно выбрать блок питания
- 16 Светодиодные модули MAKSILED
- 20 Режущие плоттеры Graphtec
- 23 Планшетные режущие плоттеры Vulcan
- 26 Акриловое стекло Arystal

### Индустриальное чтиво

- 28 Модный фасад Kenzo

### Развитие бизнеса

- 30 Маркетплейс для рекламного рынка
- 32 Инструкция для дизайнеров вывесок
- 34 Харизма в продажах

### Где купить

- 35 Список компаний



# РЕКТЭК 2021

Онлайн-выставка и конференция  
рекламных технологий

## 26-28 апреля 2021

Первое интерактивное отраслевое онлайн-мероприятие для демонстрации новых технологий, перспективных решений и продуктов в маркетинге и производстве рекламы.

## [www.rektech.online](http://www.rektech.online)



## [www.signforum.ru](http://www.signforum.ru)

Партнеры и организаторы

**НАРУЖКА**  
издание для производителей рекламы



**ВИЗКОМ**  
Ассоциация производителей средств визуальной рекламы и информации

**СТМ**



**ADVERTOLOGY**  
НАУКА О РЕКЛАМЕ  
[www.advertology.ru](http://www.advertology.ru)

**ПЕЧАТНИК.com**

## Избран новый Президент Ассоциации ВИЗКОМ

# ВИЗКОМ

Ассоциация производителей средств визуальной рекламы и информации

В планах нового руководителя отраслевого объединения — наверстать упущенные в пандемический год активности.

22 марта состоялось очередное отчетно-выборное Общее собрание участников Ассоциации производителей средств визуальной рекламы и информации ВИЗКОМ. Новым Президентом Ассоциации ВИЗКОМ избран Станислав Тен, руководитель компании «Конфлекс».

В силу известных обстоятельств прошедший год оказался не столь активным для Ассоциации, как планировалось ранее. Тем больше предстоит сделать в текущем году. На собрании были озвучены инициативы, которые легли в основу проекта плана мероприятий на 2021 год. В него вошли как бизнес-мероприятия для участников Ассоциации, так и активности, в которые планируется вовлечь всех, кто свя-

зан с индустрией визуальной рекламы. Это бизнес-завтраки, мастер-майнды и тренинги, круглые столы с клиентами, выездные мероприятия на природе, посещение рекламных производств, zoom-конференции, обучающие программы и т.д. Полную программу мероприятий Правление утвердит до конца апреля.

В числе ближайших активностей — участие в онлайн-выставке и конференции РЕКТЭК 2021, где 27 апреля состоится пленарная сессия с участием членов Ассоциации, на которой будут озвучены планы развития ВИЗКОМ, а также состоится обсуждение мероприятий, способствующих выходу индустрии из кризисной ситуации и переходу на новый уровень.

## Главное событие рекламной отрасли Казахстана



20-21 мая состоится III Международная конференция рекламных специалистов Казахстана, организатором которой является Ассоциация рекламных специалистов Казахстана (APСК).

III Международная конференция рекламных специалистов Казахстана — мероприятие, которое будет проходить в уникальном формате! Выступления профессиональных спикеров на актуальные темы, выставка рекламного оборудования и материалов, церемония вручения первой национальной премии рекламной отрасли — все это гарантированно произведет неизгладимое впечатление!

Конференция будет проходить уже третий год подряд. В этом году мероприятие планируют посетить более 700 руководителей рекламных компаний, работающих в рекламной отрасли на территории Казахстана. Традиционно гостями конференции станут делегации рекламно-производственных и полиграфических компаний стран СНГ, а также ближнего зарубежья. Формат мероприятия остается без изменений: конференция + выставка.

*20 мая:*

— Открытие конференции с выступлением спикеров из Казахстана и стран СНГ.  
— Первый день выставки рекламно-полиграфических материалов и оборудования.

— Шоу-программа, кофе-брейк, фуршет, живая музыка.

Вход на мероприятия, запланированные на первый день конференции — исключительно для зарегистрировавшихся на сайте конференции.

*21 мая:*

— «Круглый стол» членов APСК с представителями бизнеса.  
— Второй день выставки рекламно-полиграфических материалов и оборудования.  
— Церемония вручения первой национальной премии «ADV AWARDS 2021».

Вход бесплатный для всех желающих. Ключевое событие второго дня конференции — церемония вручения премии «ADV AWARDS 2021». Это знаменательное событие произойдет впервые в Казахстане!

Премия «ADV AWARDS 2021» включает в себя более 20 номинаций, распределенных по направлениям деятельности компаний рекламной отрасли, а также свыше 30 индивидуальных номинаций по рекламным специальностям.

## Узкие блоки питания ELF с компактными габаритными размерами. Меньше не бывает!

Бренд ELF представил на рынке свои новинки — светодиодные блоки питания с напряжением 12 В для узких мест. Новая серия называется ELF BElong.



Ее главное преимущество заключается в минимальных размерах по сечению, а это всего 15 на 18 мм — меньше 3-х квадратных сантиметров. Это равноценно площади десятирублевой монеты!

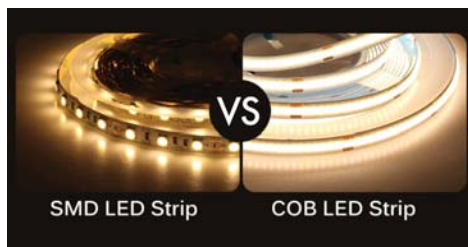
Такие минимальные габариты позволяют применять данный вид блоков в тех местах, где необходимо спрятать сам блок питания так, чтобы его не было заметно, и при этом очень мало места. Это могут быть: неглубокие световые короба, ниши в подвесных потолках, кристалайты и акрилайты, алюминиевые профили,

потолочные светильники, двусторонние короба, подсветка витрин, подсветка мебели и т.д.

Серия представлена четырьмя блоками различной мощности: 18, 24, 36 и 48 Вт соответственно. Блоки питания имеют гальваническую развязку, защиту от короткого замыкания и перегрузки. Металлический корпус улучшает теплоотвод. При работе блоки не издают дополнительных шумов и помех. Нагрев корпуса небольшой, но рекомендуется не забывать про отвод тепла. Гарантия 24 месяца.

## MAKSILED представляет «неоновую» ленту, изготовленную по технологии Chip-On-Board

COB-лента MAKSILED получила название «неоновая», поскольку свечение от нее столь же равномерное и красивое.



В 1 квартале 2021 года поставщик передовых светотехнических решений MAKSILED представил рынку уникальную светодиодную ленту нового поколения, изготовленную по технологии COB (Chip-On-Board).

К созданию новой технологии привели разработки, направленные на совмещение в одном продукте таких характеристик как высокая яркость мощных SMD-светодиодов и рассеянность, естественность их свечения. В COB-ленте большое количество уменьшенных чипов размещены на единой основе. Это позволило повысить светоотдачу LED-ленты и одновременно получить сплошной свет, без световых точек и прерывистости.

COB-лента MAKSILED получила название «неоновая», поскольку свечение от нее столь же равномерное и красивое. При этом важно отметить, что гибкий неон играет исключительно декоративную роль, а задача новейшей интерьер-

ной ленты, прежде всего, обеспечивать освещение. Угол светопотока неоновой COB-ленты составляет 180°, количество светодиодов — 528 шт. на метр. Слой люминофора сверху помимо своей преобразующей функции надежно защищает детали платы от внешнего воздействия. Плата не перегревается, поскольку имеет основание с высоким теплоотводом.

Яркий и ровный свет COB-ленты (светопоток 900 лм/м) имеет четкие светотеневые границы. Поэтому подсветка рекламных конструкций, торгового оборудования или интерьерных деталей получается выразительной и стильной. Кратность резки ленты всего 8 мм, а значит она универсальна — подходит для самых разных участков и вариантов подсветки.

Лента ML-R528-COB представлена в трех оттенках белого свечения — холодный, нейтральный и теплый. Рабочая температура — от -20° до +40° С. Напряжение питания — 12 В.



## ПЛАНШЕТНЫЙ УФ-ПРИНТЕР EFI PRO 30f для промышленного производства рекламы и posm

**ЛУЧШИЙ ПО СООТНОШЕНИЮ „ЦЕНА - КАЧЕСТВО - ПРОИЗВОДИТЕЛЬНОСТЬ“**

- 4 красочная конфигурация + 2 белых / или лак
- Формат печати 3050 x 2050 мм
- Скорость печати до 198 м2/час
- LED отверждение без нагрева материала
- 6 независимых вакуумных зон
- Режим печати GrayScale 4 или 8 level с объемом капли от 7 до 35 пл
- Технология EFI Multilayer для печати до 3 слоев с белым цветом

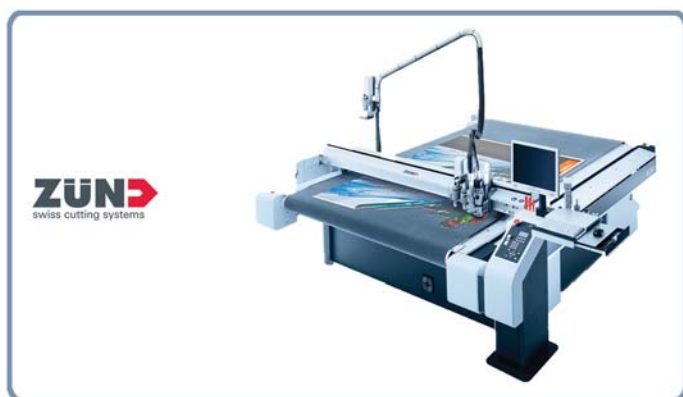


Все самые передовые технологии от EFI (Electronics For Imaging, США) в одном УФ-принтере!

+7 495 956 1115  
www.prizmix.ru

Prizmix

## Универсальное цифровое решение для производства рекламы



- Надежность, режим эксплуатации 24/7.
- Повышение производительности производства.
- Возможность конфигурации оборудования под потребности производства.

Запишитесь на демонстрацию по телефону: **+7 499 490 10 91**

oktoprint  
SERVICE

ОктоПринт Сервис  
официальный представитель Züng и LYNX  
в России и странах СНГ

Московская область, г. Красногорск  
Ильинское шоссе, 4-й км  
www.oktoprint.ru, info@oktoprint.ru



## Прекращение технической поддержки режущих плоттеров Zund PN серии

Выход на рынок режущих систем Zund PN серии датируется 1997 годом, и они успешно продавались более десяти лет.

С внедрением моделей раскройных комплексов Zund нового поколения G3 в 2008 году и S3 в 2010 году, оборудование Zund PN серии было выведено из активного портфеля продаж.

С начала сотрудничества с Zund Systemtechnik AG компания «ОктоПринт Сервис» поддерживала наличие запасных частей на складе, и технические инженеры компании оказывали квалифицированную сервисную поддержку клиентам на территории России и стран СНГ, имеющим режущие плоттеры Zund PN серии.

За последние несколько лет спрос на запасные части для Zund PN серии неуклонно снижается, производство сокращается, и этот фактор не позволяет обеспечивать полную доступность запасных частей и на складе «ОктоПринт Сервис». То же самое относится и к сервисному обслуживанию, необходимому для профессиональной поддержки режущих плоттеров PN серии, т.к. обучение новых сотрудников по этому оборудованию производителем не проводится.

Уже в июне 2020 года компания Zund Systemtechnik AG объявила, что в конце 2022 года планирует прекратить техническую поддержку режущих плоттеров PN серии:

— С февраля 2021 года исключены из программы продаж и поставок запасные части, модули и инструменты для плоттеров PN серии. Одновременно с этим прекращена разработка и обновление профессионального программного обеспечения GTK PrepCenter, предназначенного для работы на режущих плоттерах PN серии.

— С августа 2021 года будет прекращена продажа запасных частей со склада производителя. При наличии запасных частей на складе «ОктоПринт Сервис» мы будем продолжать сервисное обслуживание плоттеров PN серии. Но уже на данный момент ассортимент очень ограничен.

— С мая 2022 года будет прекращена информационная поддержка.

Компания «ОктоПринт Сервис» предлагает заменить свой плоттер Zund PN серии на Zund G3, S3, D3 или L3 серии и получить от Zund Systemtechnik AG скидку в размере 10% от цены приобретаемого оборудования.

Раскройная система Zund PN серии должна быть возвращена представителю компании Zund Systemtechnik AG в России и странах СНГ — компании «ОктоПринт Сервис». Предложение об обмене действует до конца 2022 года.

Задайте вопросы по обмену оборудования можно специалистам компании «ОктоПринт Сервис» по телефону +7 499 490 10 91 или через форму обратной связи на сайте <https://zund-rus.ru>

100% ПРИГОДНА ДЛЯ  
ВТОРИЧНОЙ  
ПЕРЕРАБОТКИ.

НАИБОЛЕЕ ЭКОЛОГИЧНЫЕ ПАНЕЛИ  
ДЛЯ ТРАФАРЕТНОЙ И ЦИФРОВОЙ  
ПЕЧАТИ.

- Все продукты в ассортименте DISPA® изготавливаются из 100% FSC®-сертифицированной бумаги (FSC® C127595) и полностью перерабатываются – простая и недорогая утилизация в виде макулатуры
- Панели DISPA® обеспечивают оптимальную плоскостность и стабильность размеров, но при этом остаются легкими
- Одинаково высокий уровень жесткости – продольной и поперечной – является одним из главных преимуществ DISPA® перед гофрокартоном
- Выдающиеся результаты печати – структура сердцевины не просвечивает

DISPA® – ИДЕАЛЬНОЕ РЕШЕНИЕ ДЛЯ:

- Рекламных кампаний в помещении
- Подвесных, потолочных вывесок
- Экранов и оформления POS/POP
- DISPA®outdoor – для кратковременного наружного применения, вывесок

[WWW.DISPLAY.3ACOMPOSITES.COM](http://WWW.DISPLAY.3ACOMPOSITES.COM)





Изготовление  
совместно  
с @arsenalstilmebel  
стойки ресепшн  
для спортивного  
комплекса  
EVO GYM  
г. Ставрополь

# ЭКСКЛЮЗИВНЫЕ ИНТЕРЬЕРНЫЕ КОНСТРУКЦИИ

УНИКАЛЬНЫЕ ВЫВЕСКИ С ДОПОЛНЕННОЙ РЕАЛЬНОСТЬЮ

**+7 962 450 33 88**  
marketing\_ab@mail.ru



АРТБЮРО

Ставрополь, Ломоносова, 25  
@artburo26

# Не быть равнодушным к своему делу и отрасли в целом!

Интервью с Президентом Ассоциации ВИЗКОМ Станиславом Теном.



— Станислав, Вы в числе первых откликнулись на идею создания отраслевой Ассоциации ВИЗКОМ. Почему?

— Идея создания профессионального сообщества витала в воздухе достаточно давно. Многие другие отрасли давно объединились и представляют собой определенную силу, которую уважают, к которой прислушиваются. В то же время наша индустрия, в которой занято достаточно большое количество людей, не имеет профессионального сообщества и прямого диалога с властью. Поэтому, когда появилась такая возможность, такой призыв, я присоединился тут же.

— Прошло два года с момента образования ассоциации. В начале были одни цели и задачи, потом всё резко поменялось — локдаун, кризис... Как эти два года повлияли на цели и задачи ассоциации?

— Действительно за эти два года произошли некоторые корректировки. Оглянувшись на прошедший 20-й год, например, стало ясно, что хорошо бы иметь свой ОКВЭД, по которому до сих пор в стране определяются льготы и выплачиваются субсидии для поддержки бизнеса. Это одно из направлений, которое, я считаю, ассоциация должна взять на себя. Немаловажно, чтобы в трудные времена компании проходили испытания вместе, не будучи разобщенными. Ассоциация в этом смысле могла бы быть объединяющим органом, способным организовать информационную поддержку, провести консульта-

ции и в целом быть тем органом, через который можно было бы вести диалог с властью. Те инициативы, которые уже реализуются внутри ассоциации и еще планируются внедрить, нацелены на то, чтобы вывести индустрию на качественно иной уровень. И это позволит сделать наш бизнес более рентабельным, эффективным, интересным. Также это позволит выходить на зарубежные профессиональные сообщества, чтобы обмениваться опытом, получать экспертизу от индустрий, которым уже множество десятков лет.

— Чему еще Вы планируете уделить существенное внимание как Президент Ассоциации ВизКом в ближайшие два года Вашей деятельности на данном посту?

— В целом мы планируем большое количество активностей, в числе которых большие и малые мероприятия. Планируются разборы бизнес-кейсов, мастермайнд-ы, выступления бизнесменов, которые поделятся историями успеха в нашей стране. И всё это будет способствовать росту профессионализма в индустрии, повышению его эффективности. Мы утвердим нашим правлением этот график активности и опубликуем его уже в мае на сайте ассоциации. Среди тем мероприятий, в том числе, повышение юридической и экономической грамотности, образованность в сфере работы с персоналом. Не обойдем стороной и технологии. Это достаточно широкий спектр вопросов. Также мы планируем повысить общий уровень качества предоставляемых услуг за счет школы сайнмейкера. Для реализации этих планов мы будем стараться привлекать лучших производителей рекламы, поставщиков технологий, коучей. По результатам прохождения курсов мы планируем выдавать выпускникам сертификаты, подтверждающие их квалификацию в той или иной области. Конечно, это работа не на один месяц и не на один год. Мне выпала возможность начать эту работу, следующий президент её продолжит, возможно, внесет некоторые изменения, но общий вектор должен остаться на таком.

— Кто может вступить в ассоциацию?

— Чем больше будет компаний в ассоциации, тем лучше. Есть смысл также объединяться с другими ассоциациями. Для всех, кто так или иначе причастен к нашей индустрии, открыты двери в наше объединение. Чем больше людей, тем больше мнений, больше желаний, больше эмоций, тем интереснее.

— Один из частых вопросов, которые задают кандидаты, заключается в том, что они получат, вступив в ассоциацию. Что бы Вы им ответили?

— Пришло время, когда в нашей стране начинают появляться организации, похожие на гильдии промышленников и торговцев времен России 18-19 веков. И вступление в эту гильдию открывало двери для работы в принципе. Это гарантии качества, это приверженность определенным принципам, в числе которых было «купеческое слово». И если вы не в гильдии, ваше «купеческое слово» ничего не стоит. Возвращаясь к сути нашего вопроса, я бы сказал, что правильная его постановка не в том, «что я получу, вступив в ассоциацию», а «что я могу дать отрасли в целом». Компании, которые имеют значительный опыт за своими плечами, должны задумываться о будущем и подавать пример молодым предприятиям, которые только создаются, думают о том, кем они будут через 20-30 лет. В любом случае ассоциация обязательно что-то даст каждому участнику. Это и статус, и знания, и поддержка профессионального сообщества, обмен информацией. Быть в рядах ассоциации — это быть на острие происходящего в нашей отрасли, в мире в целом. Во времена глобализации мы не можем быть оторваны от мира, от того, что происходит у наших поставщиков, тех, кто создает новые технологии. Я бы даже сравнил ассоциацию с интернетом или телевидением — что я получу, если подключусь к интернету или куплю телевизор за 30-40 тысяч рублей? Это получение информации и обмен информацией. Состоять в ассоциации — это не быть равнодушным к своему делу и отрасли в целом!

# Что такое выставка «Реклама». Про что она?



«Реклама» — это экономический инструмент достижения коммерческих целей, выставка с уникальной количественной посетительской аудиторией.

*Насосникова Анастасия,  
Руководитель проекта «Реклама»,  
Дирекция высокотехнологических выставок АО «Экспоцентр»*

Когда нас спрашивают — «а почему Вы советуете участвовать в выставке «Реклама?» — мы гордо отвечаем: потому что ни на одной другой выставке для производителей и заказчиков рекламы в России Вы не найдете такого количества целевых посетителей, готовых заказывать, покупать. Это люди, жадные до новых идей и эффективных решений, зачастую наши экспоненты жалуются, что за весь день у них не было нескольких минут, чтобы присесть и отдохнуть. Мы очень горды каждым из наших 17 380 посетителей.

Так что «Реклама» — это про посетителей, их количество и качество: 17 380 посетителей, из них 10 775 посетителей планируют закупку продукции по итогам выставки, 5 040 посетителей — руководители и собственники компаний.

**Скажутся ли события 2020 года на выставке «Реклама»?**

События 2020 года показали, что мы знаем, что ничего не знаем. Рекламному рынку России «повезло» — он прошел тяжелый «ковидный» год значительно луч-

ше, чем подавляющее большинство зарубежных рекламных рынков: при падении мирового рекламного рынка на 7.5%, российский рынок сократился всего лишь на 4% (данные АКАР).

Совершенно очевидно, что на выставке 2021 станет еще более очевиден тренд осознанного потребления — а это значит, что даже при сокращении количества посетителей, на выставку придет аудитория, которая целенаправленно ищет поставщиков или планируют закупку.

Еще одна особенность, которую мы обозреваем уже сейчас — рост участия регионального среднего и малого бизнеса за счет освободившихся ниш и притока квалифицированных специалистов, покинувших крупные центры в результате событий 2020 года.

Хотелось бы напомнить, что при обращении в региональные центры поддержки предпринимательства, список которых с контактами доступен на [www.reklama-expo.ru](http://www.reklama-expo.ru), можно получить финансовую поддержку на участие в выставке.

**А что будет нового?**

Посетительская аудитория отмечает необходимость трансформации образования маркетинговых и digital-специалистов предприятий разных отраслей промышленности, а также ценность взаимодействия молодых профессионалов нового поколения с гуру бизнеса, возможность ознакомиться с новейшими образцами оборудования. Вопросам технологической трансформации отрасли будет посвящена деловая программа выставки — Форум «Матрица рекламы», серия профессиональных конференций. Сейчас мы активно работаем над совершенно новым проектом деловой программы, надеемся, он получится масштабным и интересным.

В наших планах — и совместный проект с Ассоциацией «Визком», направленный на поддержку участия малых рекламно-производственных компаний.

Главное — желание стать частью очень динамичного рекламного сообщества, нацеленного на финансовый результат.

28-Я МЕЖДУНАРОДНАЯ  
СПЕЦИАЛИЗИРОВАННАЯ ВЫСТАВКА

# РЕКЛАМА



«Технологии и услуги для производителей и заказчиков рекламы»

**18–21 ОКТЯБРЯ 2021**

Россия, Москва, ЦВК «ЭКСПОЦЕНТР»  
**Павильон №2**

Организатор



Реклама



При поддержке



Под патронатом



[www.reklama-expo.ru](http://www.reklama-expo.ru)

# Как правильно выбрать блок питания для светодиодной вывески, не попав на подводные камни.

Одним из важнейших компонентов вывески, от которого напрямую зависит срок эксплуатации, является блок питания (БП). Не правильный выбор его характеристик может критически отразиться на надежности и качестве всей вывески в целом. Какие же ключевые параметры надо учитывать, чтобы максимально продлить срок службы вывески?



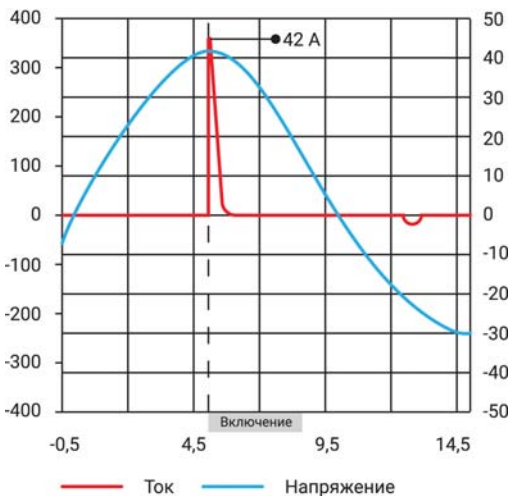
В первую очередь на выбор влияет **место использования**: уличное или внутри помещений. Поэтому важнейшим параметром, влияющим на пригодность БП к использованию в разных условиях, является класс его защиты от воздействия окружающей среды. Для удобства был разработан международный стандарт — IP, где двузначным индексом обозначают степень защиты электрических изделий. Первое число в интервале 0-6 обозначает степень защиты от попадания пыли. Второе число (0-8) — степень защиты от попадания влаги. Чем больше индекс, тем больше защита. Как правило, для уличных вывесок необходимо использовать блоки питания с IP65 и выше. В интерьере достаточно IP20. Но есть одно замечание, на которое часто не обращают внимание. Важно, где и как конкретно будет устанавливаться БП в вывеске. Например, если БП устанавливается в электрический шкаф или внутрь конструктива, то можно спокойно использовать IP43. Например, дождезащитную серию ELF RP. Если же планируется поста-

вить блок в открытом виде, так что на него будет лить дождь и попадать снег, то надо подстраховаться и использовать блоки с максимальной защитой IP68. Как в новой серии ELF HQ. Но помните, что никакая защита не поможет, если БП будет полностью погружен в воду на долгое время.

Второй важный показатель — это соотношение **цена-качество**. Зачастую потребитель сталкивается с тем, что на один и тот же номинал БП цена может отличаться существенно. Давайте отметим несколько моментов, почему это возможно. В дешевом сегменте, где главный критерий — цена, как правило, производители максимально упрощают схему, устанавливают самые дешевые и простые компоненты низкого качества. В итоге БП будет иметь низкий КПД (70%), выходное напряжение не соответствует заявленному (11,6В вместо 12В), высокий уровень пульсаций выходного сигнала, ЭМС помехи, отсутствие схем защиты, отсутствие корректора коэффициента мощности (PFC). Такие блоки гораздо быстрее выходят из строя особенно при использовании на улице. Брендам из средней ценовой категории, а также производителям более дорогих торговых

марок, которые предоставляют гарантию 5 лет и выше, приходится более ответственно подходить к системам защиты, компонентной базе и качеству производства. Кроме того, они постоянно занимаются поиском новых решений и развитием. Они вкладывают деньги в тестирование, анализируют причины выхода из строя, ведут разработки новых серий. Это все требует значительных ресурсов.

Как правило, количество отказов блока питания в зависимости от срока эксплуатации можно представить в виде графика. Где можно выделить три периода. Для того, чтобы исключить первый период все блоки ELF проходят тестирование в критических условиях на заводе, чтобы отобрать неисправные изделия и не допустить их попадание клиентам. В итоге блоки питания находятся на этапе случайных отказов, где процент выхода очень низок и определяется качеством электричества, соблюдением правил монтажа, температурой перегрева. После этого периода наступает период более частых выходов из строя, которые происходят в следствии деградации компонентов: износ электролитического конденсатора (диффузия электролита), снижение яркости светодиода в оптопаре и т.д. Светодиодный БП постоянно взаимодействует с внешней средой. Существуют множество тонкостей, которые определяют то, как он это делает. Схемотехника, технология сборки, элементная база, условия эксплуатации, соблюдение правил монтажа — от всех этих свойств зависят



большое количество рисков и проблем, возникающих в процессе работы. Как пример, можно взять микросекундные импульсы большой энергии, которые чаще всего связаны с попаданием грозовых разрядов в сеть, или из-за влияния переходных коммутационных процессов, возникающих при включении нагрузок в сеть (системы кондиционирования, холодильные установки, вентиляция и т.д.). В хороших БП есть защита на входе от скачков входного напряжения. Но необходимо понимать, что у этой защиты ограниченное количество срабатываний (30-50 раз), да и сам скачок может превысить характеристики установленного на входе защитного элемента (варистора). Для решения этой задачи вы можете использовать внешнее устройство защиты. Либо использовать БП питания с максимально широким диапазоном напряжений.

Бренд ELF представил на рынке новую серию блоков ELF HQ с расширенным диапазоном входного напряжения от 90 до 264В. Серия имеет схему компенсации коэффициента мощности ( $PFC > 0,9$ ), степень защиты IP68, соответствует стандарту электромагнитной совместимости

(EMC) и представлена в номиналах 150, 200 и 270 Вт. Гарантия 6 лет! В новой серии ELF HQ реализован ряд встроенных защитных функций с автоматическим восстановлением:

- от пониженного (UVP) и повышенного питания (OVP);
- от перегрузки по току и напряжению (OLP);
- от короткого замыкания в нагрузке (SCP) и обрыва в ней;
- от превышения температуры (OTP) свыше +140 °С.

Такие блоки рекомендуется использовать на любых объектах: торговых центрах, крышных установках, заправках, отдельно стоящих конструкциях и т.д.

Срок службы стандартных БП находится в диапазоне 20 000 — 50 000 часов. Но это время может сильно изменяться в зависимости от рабочей температуры внутри БП, на которую в свою очередь непосредственно влияет температура окружающей среды и нагрузка. Стандартная температура составляет 40-55 градусов. При ее увеличении на 10 градусов происходит снижению срока службы на 10 000 часов. Причина этого заключается в ускорении процесса диффузии электролита в конденсаторах. Однако при использовании качественных конденсаторов, наличии воздушного охлаждения и выполнении нормы загрузки БП (не более 80%) проблем не возникает.

Еще одним интересным параметром БП, который правда редко рассматривают, является **пусковой ток**. Пусковой ток — это ток, который возникает при включении БП. Его значение может достигать от 40 до 120А. Ток возникает из-за первичного заряда больших входных конденсаторов. Величина зависит от значения амплитуды волны входного переменного напряжения в момент включения. Если при включении попадаем на переход через 0, то скачка пускового тока не будет. Если попасть на пик, то значение будет максимальным. При подключении нескольких БП в одну сеть величина пусковых токов суммируется. Несмотря на то, что время скачка пускового тока совсем небольшое это может негативно сказываться на работе БП, приводя к ускоренной износу компонентной базы.

Для ограничения пускового тока в БП используются переменные сопротивления (термисторы), которые устанавливают на входе. Эти устройства имеют максимальное сопротивление в холодном состоянии, а при нагреве сопротивление снижается до 0. Таким образом, если включить вывеску, то пусковой ток будет ограничен. Если после этого ее выключить и сразу включить, термистор останется нагретым и не сможет выполнить функцию по защите вывески. И скачок может быть достаточно большим. Рекомендуется ограничивать количество БП, подключаемых к одному автомату, использовать каскадные схемы включения с задержкой старта.

Приоритетом ELF при проектировании БП для светодиодных вывесок остается долгосрочная надежность. Каждый случай выхода из строя блока питания тщательно изучается и анализируется. Подавляющее большинство неисправностей происходят по вине сети электропитания. При аномальных неисправностях мы рекомендуем клиентам изучить качество подведенного питания (уровень, скачки). Для этого в ассортименте представлено электронное реле напряжения с функцией записи событий. Данное устройство автоматически отключает входное питание при превышении, защищая вывеску от скачка. Информация о событии при этом записывается в память, позволяя в дальнейшем произвести анализ значений напряжений за длительный период времени.



В данном материале мы кратко осветили параметры, которые надо учитывать при выборе БП. Разумеется, что каждый из рассмотренных факторов имеет гораздо больше аспектов достойных отдельного освещения. Надеемся, что теперь, выбирая ELF в качестве надежного блока питания для вывески, вы сможете лучше понимать его особенности и возможности.

реклама

www.elf-light.ru

# Постоянство света.

## Модули, которые выгодно покупать

Светодиодные модули — наиболее востребованный рекламной индустрией светотехнический продукт, поскольку закрывает большинство потребностей при реализации проектов любого уровня: изготовление вывесок, подсветка коробов, инсталляций, конструкций различных форм, светодинамические решения. На первый взгляд похожие друг на друга модули зачастую существенно отличаются в цене. Как выбрать? Нужно ли переплачивать? И что считать переплатой? Разберемся вместе с экспертами компании MAKSILED.

### Слово «качественный» обесценилось? Будем реабилитировать.

Характеристики «качество и надежность» сегодня вписаны в спецификации большинства единиц светотехники и больше не вызывают однозначного доверия. Проанализируем, с чего же начинается действительно качественный светодиодный модуль? Конечно, с хорошего, высоко-технологичного чипа внутри. В новейших диодах продумано все: контактные выводы, качество оптических покрытий, теплоотвод, способ нанесения люминофора.

Многие знают, что технологичный модуль требует комплектации с высококачественным периферийным оборудованием, в частности, блоками питания.

«Сортовая» техника и масс-маркет технически плохо совместимы. Такой подход справедлив и в отношении внутренних компонентов самого модуля. Если внутри модуля стоит инновационный источник света, то использовать прочие комплектующие более низкого качества неэффективно с технологической и экономической точек зрения. Чипы нового поколения дополняются эффективной системой теплоотвода, хорошим сопротивлением, постоянно поддерживаемой стабилизацией тока. В частности, модули MAKSILED всех основных серий оснащены практически не представленной на нашем рынке системой стабилизации тока Constant Current (CC). Благодаря ей все модули в цепи постоянно светят с одинаковой яркостью, их светоотдача не стра-

дает при перепадах напряжения — смотрите результаты экспериментов в видео, сопровождающих статью. Модули имеют гарантийный срок от 3 до 5 лет. И это значит, что они не просто будут исправны, а сохранят в продолжении этого периода свойство равномерности свечения.

MAKSILED давно и профессионально занимается производством и поставками данного вида светотехнической продукции и, независимо от серии и ценовой группы, неизменно гарантирует стандарт качества каждого выпускаемого модуля. Приведем способы поддержки качества:

✓ Производство модулей всегда, без компромиссов, размещается только на лучших предприятиях Кореи, Китая, Тайваня.



*В модулях MAKSILED используются только брендовые диоды – Samsung, Epistar, Prolight, Sanan, Hongli.*



Компания внимательно занимается селекцией производственных площадок, имеет в этом огромный опыт. А у топовых производств добротные, тщательно проверенные запчасти, строгий входящий и выходной контроль качества. Такие предприятия дорожат репутацией, несут ответственность за продукт, дают четкие гарантии. Их транслирует и заказчик, владелец бренда MAKSILED, перед своими клиентами.

✓ MAKSILED имеет собственные сильные инженерную и продакт службы, которые разрабатывают продукты от идеи, основанной на потребности рекламного рынка, до дальнейшего усовершенствования продукции. Сотрудники компании помогают клиентам разобраться, как применять тот или иной модуль, какой это даст практический результат, как долго и с какими нюансами будет работать, подойдет ли к тому или иному случаю. Такая экспертиза – это и возможность всегда точно оценивать качество, осуществлять его контроль после прибытия с производства.

Поэтому даже в сериях эконом-класса представлены надежные светодиодные модули с точно прогнозируемыми сроком работы и спецификой применения.

**Когда нужно уложиться в смету. Качественные модули доступны даже для проектов с минимальными бюджетами.**

В ассортименте MAKSILED — разные линейки светодиодных модулей под различные цели, задачи, бюджеты. Компания

предлагает и недорогие модули — для проектов с лояльным подходом к яркости, гарантийным срокам и жесткими требованиями к стоимости единицы оборудования. Внутри бюджетной серии есть весь необходимый для большинства проектов выбор модулей. Такое оборудование легко вписывается в проекты с небольшими сметами, имеет свои преимущества и особенности эксплуатации. Но при этом оно также произведено на тех же проверенных предприятиях по современным стандартам, его качество прогнозируемо и стабильно. На такие модули дается не менее 2 лет гарантии без потери заявленных свойств.

Но чаще всего вывески на более высокотехнологичных модулях обходятся экономичнее из-за оптимизированной раскладки. Широкий угол линз, высочайшая светоотдача до 180 лм/Вт модулей MAKSILED позволяют уменьшить их количество и число блоков питания, соответственно. То есть использовать технологичную технику даже на входе в проект выгоднее, не говоря уже о получаемом эстетическом результате и дальнейших преимуществах: длительные гарантии, низкие затраты электроэнергии.

Часто в компанию приходят заказчики, демонстрируя уже имеющийся расчет вывески со сторонними модулями нижней ценовой группы. Специалисты MAKSILED под нужный дизайн, требуемую яркость подбирают раскладку своими модулями, и новый расчет показывает абсолютно равную цену, а бывает и ниже. Для получения реальной экономии при комплектации проектов важен и профес-

сионизм сотрудников, производящих раскладку. Менеджеры компании имеют соответствующую квалификацию и всегда помогают подобрать оптимум, сделать раскладку и схему подключения.

**Зачем еще покупать высокотехнологичные модули для световых рекламных проектов?**

✓ **Четко прогнозируемый срок жизни и твердые гарантии работы в течение этого срока.**

У дешевых модулей, которые сейчас наводнили рынок, десятки вариантов незапного выхода из строя: потух – полностью или частично, поменял цвет свечения, потускнел, взорвался, выгорел... Это всегда рулетка. Период полноценной службы модулей напрямую зависит от качества компонентов и сборки — корпусировки, герметизации. Модули MAKSILED собираются именно так, под строгим контролем. В них продумано все до мелочей, например, модули самых востребованных серий HL и SNE имеют специальную полость в поликарбонатной крышке – это предотвращает перегрев полупроводниковых элементов системы Constant Current и обеспечивает ее надежность.

✓ **Безупречный вид подсветки, ее эффективность, современный стиль.**

Светодиоды с увеличенной площадью кристалла и повышенной светоотдачей, специальный дизайн линз, постоянный ток в каждом модуле дают равномерную засветку нужной яркости всей поверхности короба, лайтбокса, конструкции — без пятен и наложений. Под каждый случай – типовой или необычный, будь то маленькие буквы, узкие места, короба нестандартных глубины и размеров, в MAKSILED можно подобрать свою комбинацию модулей. Она будет и оптимальной по затратам и при этом идеальной по эффекту.

✓ **Устойчивость модуля к внешним воздействиям.**

Качество сборки гарантирует высокую степень пылевлагозащиты (IP67), стойкость корпуса к перепадам температур и ультрафиолетовому излучению.



Корпус изготавливается из ударопрочного ABS пластика с добавлением фибера, придающего дополнительную прочность. Все это значительно уменьшает вероятность разрушения оборудования MAKSILED даже от самых суровых при-

нет потребности глубоко погружаться в производственные нюансы, я полностью доверяю инженеринговому подходу партнера. Они специалисты и знают, какие технические свойства обеспечат годы работы световых вывесок. Я покупаю у

также всегда использовала эти технологии. Ранние серии модулей, поставляемые компанией, были оснащены встроенными источниками тока, стабилизирующими яркость свечения. Сегодня компания усовершенствовала систему и поддержи-



Экспериментальное погружение в воду светодиодных модулей MAKSILED серии HL.

родных воздействий. Для проверки герметичности модулей в компании проводились эксперименты, когда модули на короткое время полностью погружались в воду. Никаких последствий для их исправности и характеристик не последовало.

#### ✓ Конкурентные преимущества и репутация.

Мнение клиента компании: «Я давно работаю в рекламном бизнесе. Дорожу имиджем своей производственной компании, всегда интересуюсь тем, как дела у клиента, все ли работает как надо. Стараюсь быть в своем деле скрупулезным, внимательным, выстраивать системные отношения с заказчиками, отвечаю за качество проектов, которые реализую. Наши работы представлены по всей стране и за рубежом (Казахстан). Поэтому надежность светотехники для нас важна вдвойне. Отмечу также, что среди наших клиентов — две немецкие компании, традиционно имеющие строгий контроль качества. Поэтому приобретаю оборудование MAKSILED уже много лет. Как правило ориентируюсь на наиболее технологичные и поэтому не самые дешевые продукты, и это всегда(!) себя окупает. У меня



«Максилед» не просто модули, а готовые современные решения, предсказуемую стабильность и спокойствие свое и своих клиентов. Мне всегда есть, что им предложить, например, возможность сокращать расходы в течение всего периода эксплуатации энергоэффективного оборудования. За счет экономии электроэнергии и отсутствия необходимости что-то заменять и ремонтировать».

Дмитрий Утрянанов, директор ООО «Фирма «Абрис», г. Чебоксары.

#### ✓ Ну, и «на закуску»: конечно, важны удобство монтажа и дизайн изделия.

Сотрудники рекламно-производственных компаний отмечают, что крепления модулей MAKSILED с одним отверстием увеличивают скорость установки и упрощают ее. Это также позволяет монтировать модули ровно, без перекосов.

#### Технология не престижа ради, а пользы для.

Комплектация светодиодных модулей системой стабилизации тока – не новшество. Она давно является европейским стандартом. Компания MAKSILED, изначально ориентированная на высокие требования к характеристикам продуктов,



вайт ее наличие в модулях всех своих основных серий. На практике СС не позволяет скачкам напряжения влиять на функционирование диодов, сохраняет стабильной их работу в течение длительного срока. Эксперименты подтверждают эффективность системы и ее практическую пользу для световых решений:

1. Равномерная яркость модулей по всей длине электрической цепи. При одновременном опытном подключении двух цепей – модулей MAKSILED с системой стабилизации и модулей другой компании аналогичной ценовой группы – замерялась освещенность на поверхности в начале и в конце той и другой гирлянды. В первом случае уровень светопотока остался абсолютно неизменным, во втором обнаружилось его выраженное падение.

2. Использование длинных проводов с сохранением уровня светопотока. К обеим гирляндам от блоков питания были добавлены дополнительные 2 м провода. Яркость модулей без системы стабилизации упала на 15%, в модулях MAKSILED она не изменилась.

3. Стабильный светопоток даже при скачках напряжения. Это подтвердил опыт с изменением напряжения в диапа-

зоне 11.1 – 15.9В (что характеризует возможные скачки напряжения в реальной жизни). Светопоток «чужих» модулей без системы стабилизации заметно снизился, что отчетливо визуализировалось при эксперименте.

Филиальная и представительская сеть MAKSILED включает в себя 18 городов России. Компания всесторонне поддерживает всех клиентов и помогает им получить наилучший результат. Консультации, подбор вариантов подсветки, бесплатные

расчеты, разработка схемы подключения и помощь в раскладке:

**8 800 555 86 82**

Быстрая заявка — через аккаунты компании в социальных сетях Instagram и ВКонтакте или сайт [www.maksiled.ru](http://www.maksiled.ru)



Сравнительная демонстрация работы модуля с системой Constant Current в условиях подачи повышенного напряжения в течение нескольких минут. Модули других компаний начали терять яркость с момента начала опыта и погасли полностью. Модуль MAKSILED сохранил свою яркость.

Проведение эксперимента в лаборатории MAKSILED с замером яркости. Вся цепь модулей компании с системой Constant Current равномерно яркая. Модули можно раскладывать в любой последовательности.

реклама

[www.maksiled.ru](http://www.maksiled.ru)

## MAKSILED

Более 3 млн шт. – в наличии на складе компании

Модули серии HL – проверенная надежность	Модули серии SNE – повышенная энергоэффективность	Модули для особых задач
<ul style="list-style-type: none"> <li>ML-M1HL-L-2835-X-LP</li> <li>ML-M1HL-L-2835-W</li> <li>ML-M2HL-L-2835-W</li> <li>ML-M3HL-L-2835-X</li> <li>ML-M4HL-L-2835-W</li> </ul>	<ul style="list-style-type: none"> <li>ML-M1SNE-OL-2835-X-LP</li> <li>ML-M1SNE-L-2835-W</li> <li>ML-M2SNE-L-2835-W</li> <li>ML-M3SNE-L-2835-W</li> <li>ML-M4SNE-L-2835-W</li> </ul>	<ul style="list-style-type: none"> <li>ML-M1SN-XL-2835-X 0,5Вт/1Вт</li> <li>Для узких конструкций. ∠175°</li> <li>ML-SSL-BN-X 1,5Вт/2Вт</li> <li>Для торцевой подсветки</li> <li>ML-M3RGB-2835-L170 Для RGB-подсветки. ∠170°</li> </ul>

Высокотехнологичные светодиодные модули с длительным гарантийным сроком для рекламных проектов.

# Самый быстрый и мощный рулонный режущий плоттер Graphtec FC9000 от компании РУССКОМ

Рекламный бизнес, швейное производство, брендинг автомобилей, изготовление дорожных знаков — вот неполный перечень областей применения плоттера Graphtec FC9000, где он долгие годы будет служить вам 24/7.



реклама

<https://realgraphtec.ru/>

## Немного истории

Компания Graphtec была основана в Японии в 1949 году. Эта долгая 72-летняя история компании связана с высокотехнологичными разработками.

Первый продукт был создан в 1951 году — чертежный осциллограф, 1958 год — производство первого в мире координатного регистратора, 1961 год — выпуск первого плоттера, а в 2001 году был разработан широкоформатный сканер.

В настоящее время компания Graphtec известна не только в Азии и Америке, но и в Европе и признана одним из мировых лидеров по производству режущих плоттеров, сканеров и измерительных приборов.

Сегодня мы гордимся тем, что являемся дистрибьютором компании Graphtec уже более 20 лет, в течение которых имеем возможность предлагать нашим клиентам исключительно надежное и точное оборудование для профессиональной работы.

Каждые три года компания Graphtec выпускает новую линейку плоттеров взамен предыдущей. Так в конце 2019 года на рынок вышла новая линейка режущих рулонных плоттеров FC 9000.

важно, что плоттер поддерживает самое разное программное обеспечение, профильные программы, универсальные программы и абсолютно любые графические редакторы.

Широкий выбор размерной линейки дает возможность выбора плоттера под конкретные ширины используемого материала: FC 9000-75 (762 мм), FC 9000-100 (1067 мм), FC 9000-140 (1372 мм), FC 9000-160 (1626 мм).

Вы скажите, что сейчас на рынке много плоттеров, которые могут резать разные рулонные материалы. Это не совсем так: если плоттер не обладает достаточно мощным двигателем и не имеет опции дополнительного вакуумного прижима, то, например, плотные высокоинтенсивные пленки, которые используются для резки дорожных знаков, плоттер попросту не сможет протягивать, и в результате резки круга на выходе вы получаете овал. С этой проблемой к нам часто обращаются клиенты, которые используют в своей работе не подходящее для их задач оборудование.

Не менее востребован данный плоттер швейными компаниями. Возможность работать одновременно с двумя инструментами позволяет на этой модели и вырезать, и рисовать лекала, при этом материалом для лекал может служить, как тонкая бумага, так и плотный картон или, например, электрокартон.

Наш клиент Сергей из крупной швейной компании говорит: «Спасибо! Плоттер оправдал себя на все 100%, работает целыми днями, не останавливаясь, уже несколько лет.

Удивляемся, как он выдерживает такие нагрузки?» Они используют на производстве предыдущую модель FC8600-130.

Еще один перспективный вид бизнеса, где часто используют эту линейку плоттеров — Car Wrapping (детэйлинг авто) или брендинг авто (самоклеющимися пленками). Хороший способ выделить свой транспорт или уберечь от повреждения при помощи оклейки тонирующими или антигравийными пленками.

### Новые возможности

Эти функции плоттера помогут вам облегчить работу, минимизировать временные и материальные затраты.



### Универсальный FC9000

Эта линейка плоттеров обладает уникальными возможностями. Плоттеры данной серии самые мощные (давление на инструмент 600 г) и быстрые (максимальная скорость 1485 мм/с) на рынке рулонного режущего оборудования. Пользователь имеет возможность резать как тонкие, так и плотные материалы. А еще плоттер справляется с резкой очень мелких деталей, до 1 мм, благодаря большому выбору ножей с разными углами заточки и настройкам, которые не вызывают сложностей при регулировке, так как он оснащен простым интуитивным русифицированным меню управления. Немало-

Данное оборудование уже нашло свое применение во многих сферах бизнеса. Плоттеры Graphtec используют в своей работе рекламные компании, так как FC 9000 может составить прекрасную пару для любого широкоформатного печатного плоттера, имея возможность резать очень точно по контуру напечатанное изображение.

Дорожные компании выбирают этот плоттер благодаря его возможности резать высокоинтенсивные светоотражающие пленки для дорожных знаков без печати и в том числе с изображением, так как он имеет датчик со светочувствительной регулировкой.

**Автоматический вал намотки** (новая дополнительная функция)

Поддерживает материал длиной до 15 м, что дает возможность резать большие макеты, сохраняя при этом точность. Вал устанавливается как дополнительная опция и позволяет автоматически наматывать материал, что повышает эффективность работы. Эта опция доступна только для двух шириин FC 9000-140 и FC 9000-160.



Автоматический вал намотки

### Оффлайн операции с использованием USB-флешки

Файлы данных создаются при помощи Cutting Master 4 или Graphtec Pro Studio, затем данные сохраняются на USB-флеш накопитель. Файл данных может быть выбран из USB при помощи меню операций плоттера, а затем отправлен на резку. Этот упрощенный рабочий процесс позволяет пользователям работать без компьютера. Например, у вас большое предприятие, в котором дизайнер и оператор находятся в разных помещениях, дизайнер создает макет, готовит его для резки, сохраняет информацию и передает ее оператору, которому достаточно вставить флешку в плоттер, чтобы начать резать макет.



Дизайнер

Оператор

### Функция передачи данных (Данные со штрихкода/Непрерывная резка)

Считывая оригинальный штрих-код, Graphtec FC9000 автоматически обнаруживает данные, находящиеся в памяти ПК или на флэш-носителе USB. Эта функция доступна независимо от того, какой плоттер или программное обеспечение используется. В этом случае дизайнер может сохранить в штрих-коде еще и параметры резки.

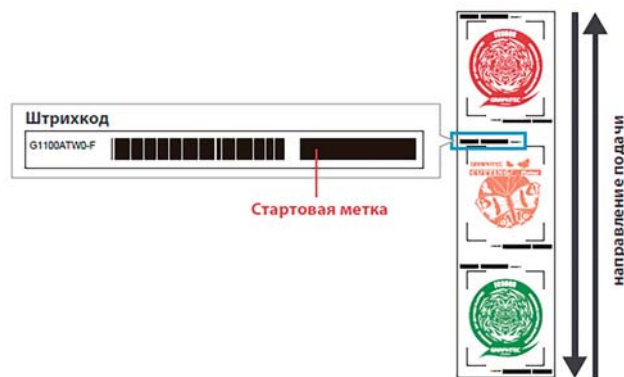


Распечатайте макет со штрихкодом

Резка макета начнется сразу после сканирования штрихкода!

### Непрерывная резка (функция передачи данных)

Управление данными со штрихкода позволяет резать различные макеты последовательно путем обнаружения «стартовой метки» штрихкода нового типа. Теперь доступен непрерывный процесс печати и резки рулонных материалов.



В одной статье сложно описать все возможности этого плоттера: это и компенсация по двум осям, и возможность считывать метки разного цвета, что помогает резать по контуру сложные голографические или металлизированные пленки, и возможность резки объекта, находящегося за

областью меток позиционирования (таким образом вы экономите материал).

Можно лишь добавить, что продавать оборудование такого уровня очень приятно, и особенно радостно в последствие слышать от клиентов слова благодарности и удовлетворения оборудованием.

Дружная команда нашего отдела продаж всегда рада видеть у себя в гостях ВАС — наших клиентов!!!

Мария Фалькенгоф, старший менеджер по продажам. Жанат Жумобаев, ведущий менеджер по продажам  
+7 (495) 978-58-09; [realgraphtec.ru](http://realgraphtec.ru)

# Планшетный режущий плоттер VULCAN — доступный инструмент для автоматизации резки

В последние годы, несмотря на экономические трудности, во всем мире наблюдается внушительный рост активности на рынках рекламы, полиграфии и упаковки, в связи с чем вопрос автоматизации производственных процессов выходит на передний план, и постпечатная обработка, важная роль в которой отводится технологиям листовой резки, — не является исключением.



Необходимость внедрения цифрового оборудования обусловлена сложностью, трудозатратами, длительностью и дороговизной ручного труда в этой сфере. Монотонная резка вручную сложных изделий массового производства требует от рабочего персонала не только достаточной квалификации, но и терпения и физической выносливости. Плюс к этому при потоковом ручном производстве ни одна компания не может быть застрахована от ошибок, связанных с человеческим фактором, поэтому наилучшим решением в таких условиях становятся планшетные режущие плоттеры.

В настоящий момент предложение подобного оборудования на российском рынке очень широко, однако среди компаний малого и среднего бизнеса все больше растет спрос на качественные, но все же недорогие машины. Именно поэтому режущие плоттеры производства компании VULCAN благодаря высокой производительности, исключительной точности резки и беспрецедентной коммерческой доступности являются оптимальным решением даже для предприятий с самым ограниченным бюджетом. Сегодня цена плоттеров VULCAN в 1,5-2 раза ниже, чем у других производителей, при том, что по функциональным возможностям они нисколько не уступают своим серьезным конкурентам, а в некоторых аспектах даже их превосходят!



Компактные планшетные режущие плоттеры VULCAN серий FC-500VC и FC-700VC (с областью резки 495 x 685 мм и 790 x 1085 мм соответственно) приобретают все большую популярность, так как позволяют с минимальными затратами быстро и качественно изготавливать упаковку и ее прототипы, различные бирки и этикетки, папки и открытки, полиграфическую продукцию, трафареты для пескоструйной обработки, POS-материалы и картонные/пластиковые малогабаритные конструкции для оформления мест продаж, осуществлять резку пленочных декоративных и рекламных аппликаций, в том числе для автостайлинга и ламинированной напольной графики. Эти плоттеры с одинаково высоким качеством обрабатывают ПВХ, ПЭТ и композиционные пленки, бумагу, картон и пенокартон, разнообразные пластики, магнитный винил.

Высококачественный и долговечный режущий инструмент, который используется в этих плоттерах, гарантирует стабильность процесса резки, аккуратность и чистоту кромок независимо от свойств материала и сложности линий реза. Для работы с плотными заготовками в плоттерах VULCAN предусмотрена функция многократной резки вдоль одного и того же контура, что в комбинации с большим давлением ножа (до 600 гс) существенно расширяет спектр возможностей этих станков. Помимо ножей для сквозной, частичной резки, высечки и перфорации, в плоттерах VULCAN используется биговальный инструмент для создания линий сгиба для объемных изделий и ручка для черчения и маркировки. В плоттеры одновременно

могут быть установлены два разных инструмента, что позволяет осуществлять резку и биговку, резку и черчение и резку разными ножами в непрерывном режиме без остановок на смену инструмента.

Плоттеры VULCAN FC-500VC/FC-700VC штатно оснащены рабочим столом с эффективным вакуумным прижимом, силу которого можно легко регулировать с панели управления в соответствии с массой/толщиной листов и их склонностью к подъему краев и искривлению. Мощный вакуумный прижим позволяет обеспечить надежную фиксацию тех материалов, с которыми не могут справиться системы на основе электростатического взаимодействия. Стол программным способом может быть разделен на две рабочие области для двукратного увеличения производительности.

Для скоростной прецизионной контурной резки напечатанных элементов в плоттерах VULCAN установлена CDD-камера

высокого разрешения, способная считывать реперные метки даже малого размера, благодаря чему заметно экономится материал. Чувствительность камеры позволяет распознавать метки даже на цветных, прозрачных, глянцевых и световозвращающих материалах. Считывание четырех меток происходит всего за три секунды, таким образом выполнение задания существенно ускоряется. Важно отметить, что цифровая камера используется также для считывания QR-кодов, в частности находящихся в перевернутом виде, чем гарантируется выполнение именно необходимого задания, даже если лист был неправильно размещен на планшете.

Одной из проблем, существующих в планшетных режущих плоттерах предыдущих поколений, является возможность биговки только с запечатанной, внешней стороны материала, что часто провоцирует появление неприглядных трещин на изображении. Плоттеры VULCAN FC-500VC/FC-700VC могут формировать бороздки сгиба с противоположной стороны, обеспечивая при этом возможность контурной резки с лицевой. Точно так же можно осуществлять «обратное» тиснение для получения эффектных выпуклых надписей на праздничных приглашениях и открытках. Можно даже управлять направлением линий сгиба, чтобы предотвратить деформации волокон бумаги или картона и тем самым обеспечить фабричное качество готовой продукции.

Сенсорная панель управления с интуитивно понятным интерфейсом была специально разработана таким образом, что-





бы начинающий пользователь потратил на освоение оборудования минимум времени и смог быстро приступить к самостоятельной работе. Все необходимые производственные действия — переключение силы вакуумного прижима, настройка скорости движения каретки, установка инструмента в начало координат и т. п. — выполняются оператором буквально в одно касание. Большие и яркие экраны панели четко отображают рабочее меню, облегчая тем самым процесс управления.

Плоттеры VULCAN поставляются в комплекте с профессиональным программным обеспечением, которое дает возможность создавать собственные проекты с нуля или импортировать готовые файлы, сохраненные в разных форматах, включая файлы Corel и Adobe Illustrator. Также программное средство имеет функции редактирования контуров, а также изменения расстояний и давления инструмента для получения идеального конечного результата.

Компания VULCAN для своего оборудования предусмотрела несколько вариантов подключения — через интерфейсы USB и Ethernet; также существует возможность автономной работы с флэш-накопителя без использования компьютера. Сетевой интерфейс позволяет подключить несколько плоттеров к одному ПК или несколько ПК к одному плоттеру, а также без задержек на передачу данных управлять станком с дальнего расстояния. Модели VULCAN совместимы с операционными системами Windows и Mac, что обеспечивает их максимальную пользовательскую универсальность.

Благодаря вышеперечисленным преимуществам, планшетные плоттеры бренда VULCAN можно признать одним из самых эффективных и доступных инструментов постпечатной обработки для рекламных, полиграфических и упаковочных компаний, которые заинтересованы в оперативном производстве изделий с высокой добавленной стоимостью.

*И в заключение несколько слов о самой компании VULCAN...*

VULCAN (КНР) — это быстроразвивающееся предприятие, основатель которого



имеет многолетний опыт в проектировании и производстве высокотехнологичного планшетного режущего оборудования. Основной задачей компании является поставка на мировой рынок передовых и надежных цифровых решений для автоматической контурной резки, которые соответствуют самым высоким стандартам качества при доступной для широкого круга пользователей цене.

Вся работа компании VULCAN нацелена на совершенствование технологий резки, повышение производительности, безупречную точность обработки и простоту эксплуатации. Высокое качество планшетных режущих плоттеров VULCAN и соответствие всем требованиям, предъявляемым к промышленному оборудованию, подтверждается международными сертификатами SGS (Швейцария) и BV (Франция), а также маркировкой CE (ЕС). Наличие сертификатов таких авторитетных учреждений позволяет компании VULCAN с

успехом экспортировать свое оборудование в разные страны и легко выигрывать конкуренцию с известными мировыми производителями.

Постоянные исследования рынка и собственное конструкторское бюро дают возможность специалистам компании VULCAN быть в курсе всех мировых тенденций в области профессиональной режущей техники и в оперативном порядке реагировать на запросы упаковочной, рекламной, полиграфической и других смежных отраслей.

Продажи планшетных режущих плоттеров VULCAN на территории РФ осуществляет компания Смарт-Т, предоставляющая всем своим клиентам всестороннюю и высококвалифицированную консультационную и техническую поддержку.

[www.smart-t.ru](http://www.smart-t.ru)

реклама



# Экструзионное акриловое стекло Arystal™

## для рекламы высокого качества



Качество изделия обеспечивает не только мастерство исполнителя, но также высокое качество материала, из которого оно производится. Если вы изготавливаете световую рекламу или другие изделия из акрила, обратите внимание на экструзионное стекло Arystal™.

Arystal™ — это торговая марка ТД «Конфлекс», под которой производят листы экструзионного акрила для рекламных материалов. Они изготавливаются из термопластичной смолы ПММА (полиметилметакрилат) методом широкоформатной экструзии, что позволяет получать изделия больших размеров до 2020 x 3050 мм.

Arystal™ уже более 15 лет производится по стандартам Inside Clean Room (3000 class)\*, что гарантирует его высокое качество. Подтверждением тому служит применение материала в производстве ТВ-дисплеев, мониторов и экранов смартфонов. Arystal™ — основной поставщик Samsung и LG. Для этих компаний выпускаются LGP-панели Arystal™ — панели со светопроводящей матрицей. Это современный материал, широко используемый в отрасли высоких технологий.

Однако Arystal™ имеет широкое распространение не только в высокотехнологичной отрасли. Экструзионное акриловое стекло отлично подойдет для производства POS-материалов, световых коробов, вывесок, объемных букв, витрин, указателей и т.д.

Популярности Arystal™ способствуют уникальные свойства материала.

*\*Inside Clean Room (3000 class) — контролируемая среда с низким уровнем загрязняющих веществ, таких как пыль, микробы, аэрозольные частицы и пары химических веществ.*

### ✓ Высокая светопрозрачность и блеск.

По прозрачности акрил Arystal™ превосходит стекло (светопрозрачность до 93%). Со временем светопрозрачность, оригинальный цвет и блеск не меняются.

### ✓ Высокая стойкость к UV и погодным условиям.

Использование Arystal™ вне помещений не приводит к изменению цвета и прочности. Материал не требует дополнительной UV-защиты. Возможно использование в теплицах и соляриях, т.к. акриловое стекло хорошо пропускает UV.

### ✓ Высокая прочность.

Arystal™ в 10 раз прочнее силикатного стекла. При этом оно в 2,5 раза легче, что делает его перемещение и монтаж проще и безопаснее. А благодаря прочностным характеристикам Arystal™ имеет высокую сопротивляемость удару.

### ✓ Легкая обработка.

Arystal™ с легкостью поддается обработке. Допускаются изгиб, склеивание, термоформовка, полировка, лазерная резка, сверление и фрезерование, что и обеспечивает его широкое применение в разных областях, в том числе, в рекламном производстве.

### ✓ Высокий уровень рассеивания света.

Лист Arystal™ молочного цвета ровный, без вкраплений равномерно рассеивает свет, не имеет желтоватого оттенка и прекрасно подходит для подсветки светодиодами.

Если вам необходимый надежный материал с высокими характеристиками для изготовления высококачественной продукции, Arystal™ — отличный выбор!



Продукция представлена в филиалах ТД «Конфлекс»:

Москва +7 (495) 662-96-40  
 Владивосток +7 (423) 265-20-02  
 Краснодар +7 (861) 202-50-49  
 Хабаровск +7 (4212) 336-339  
 Пятигорск +7 (8793) 38-94-82  
 Уссурийск +7 (4234) 32-06-18  
 Новосибирск +7 (383) 289-99-57  
 П.-Камчатский +7 (423) 265-2002  
 Екатеринбург +7 (343) 237-27-44  
 Якутск +7 (423) 265-20-02  
 Тюмень +7 (3452) 69-38-73  
 Казань +7 (495) 662-96-40

С нами удобно!



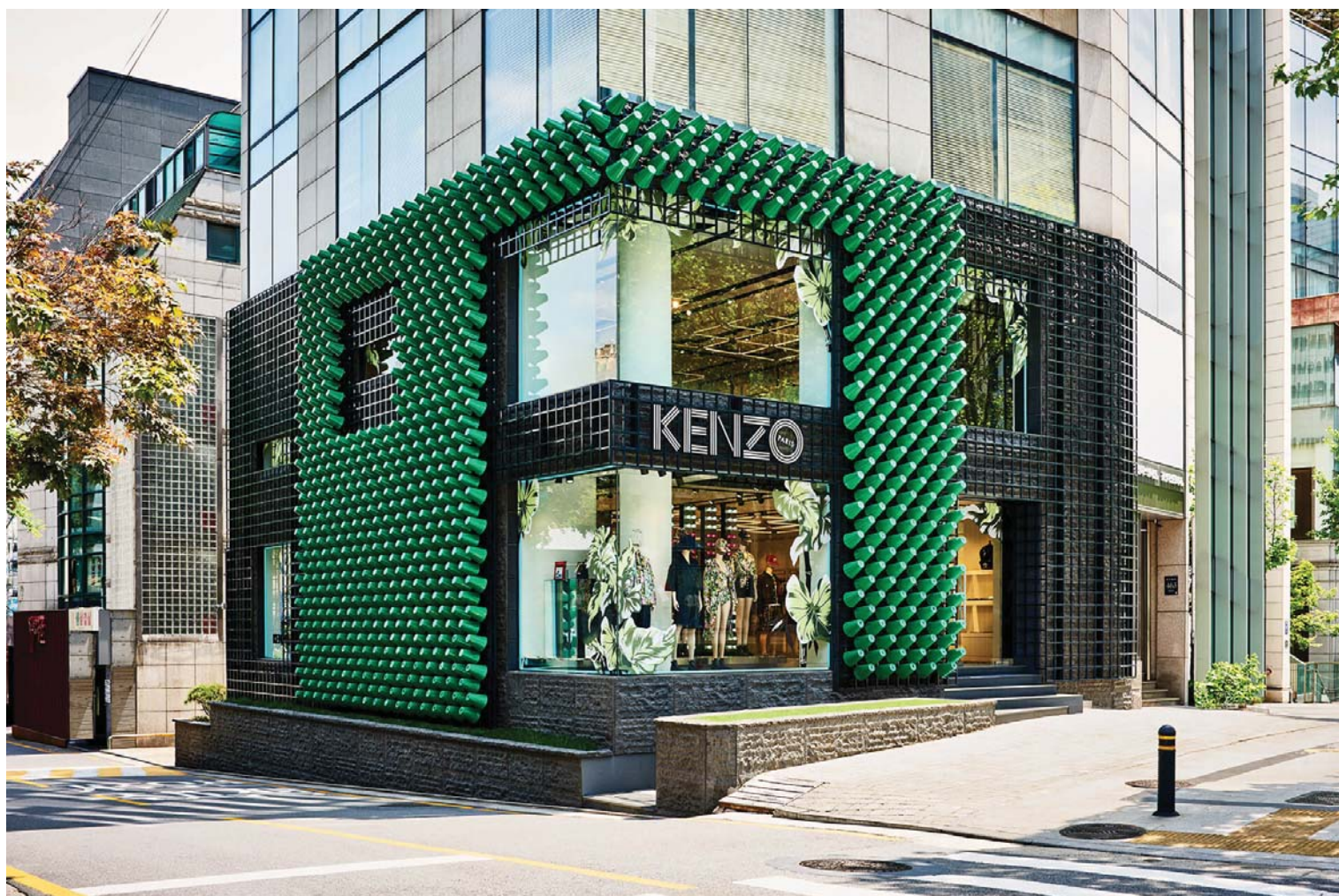
**Впервые в России!**  
**Онлайн презентация новых**  
**HP Latex 700 и 800 серии!**



**Приходите на наш стенд на выставке Ректэк 2021,**  
**расскажем и все покажем в режиме реального общения!**

[rektech.online](http://rektech.online)

# Kenzo представляют модный фасад, чтобы привлечь внимание покупателей в Сеуле



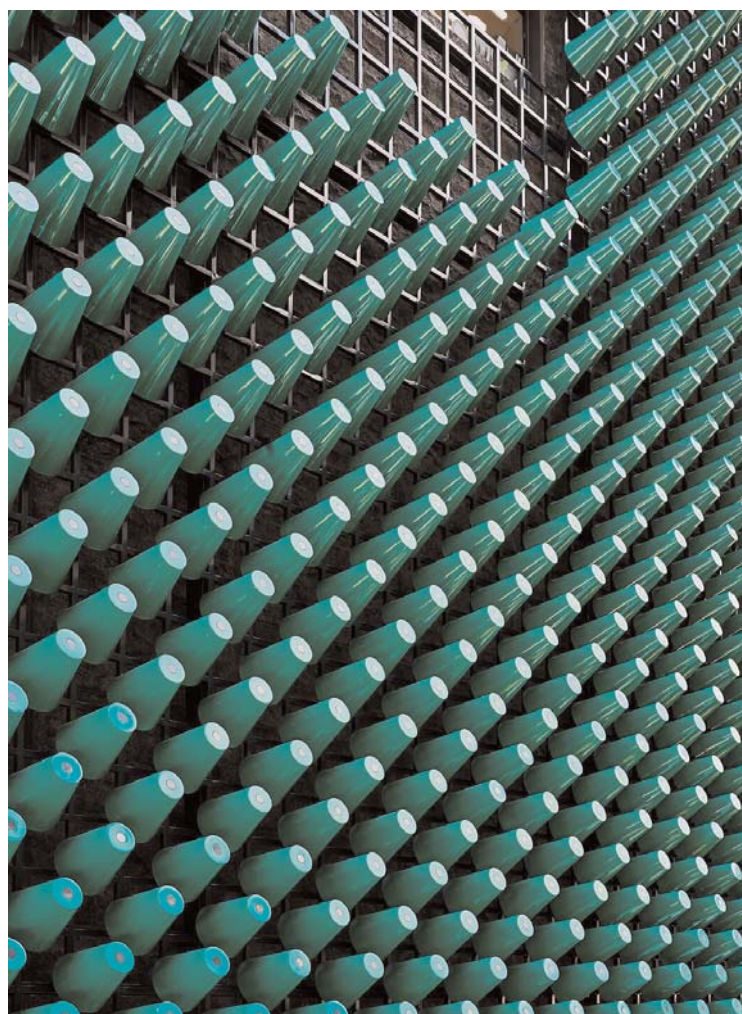
Многопрофильная дизайн-студия RDC / AAL создала в некоторой степени минималистичный дизайн для флагманского магазина Kenzo, расположенного в фешенебельном районе Сеула Каннам (Gangnam).

Вместе с креативными директорами Kenzo Умберто Леоном и Кэрол Лим студия создала лицо, которое подчеркивает игривость бренда, создавая при этом представление, которое выделяется среди множества соседних магазинов.

Лаймово-зеленый, цвет, который предпочитает французский бренд, широко использовался в дизайне их классической толстовки с тигром, и даже был оттенком,



как визитная карточка. Для южнокорейского потребителя торговые площади должны предоставлять больше, чем просто товары: они должны предоставлять опыт и услуги. Директора Kenzo и RDC / AAL охарактеризовали роль шоппинга в Южной Корее как «почти национальный вид спорта». Улица моды Cheongdam-dong, где расположен магазин, состоит из целого ряда элитных ритейлеров, которые борются за внимание супербогатого Сеула, а также растущей туристической экономики. Южная Корея позиционируется как четвертый по темпам роста рынок предметов роскоши, а покупательная спо-



который выбрала Мишель Обама для одежды Kenzo во время ее первого визита в Токио. Естественно, Рафаэль Карденас, основатель студии RDC / AAL, использовал яркий оттенок для 862 конических форм, которые изображают катушки с нитками в модных конструкциях, обозначая инструменты процесса, необходимые для производства одежды. Студия дизайна также решила продемонстрировать металлическую

сетку с порошковым покрытием, которая используется не только как крепежная система для установки, но и как способ интерпретации физического состояния обычных магазинов в цифровую эпоху.

«Мы помнили, что дизайн должен быть четко направленным и впечатляющим», — заявил Карденас. Динамическая архитектурная особенность создает размерный узор, который в итоге действует

способность китайских и иностранных посетителей привлекает в Каннам широкий спектр мировых модных брендов.

Успешный пример оформления флагманского магазина Kenzo подтверждает, что в наши дни вам все еще нужно вовлекать людей в игру.

*По материалам сайта*

*www frameweb.com*

*Автор: Kirsten Geekie. Фото: Pilmo Kang*

# Продажа своих услуг на маркетплейсах — вызов для рекламно-производственных компаний

Среди крупных рекламных заказчиков производственных компаний сейчас заметны несколько тенденций: жесткая экономия бюджетов, которая иногда превращается в самоцель, поиск передовых технологий, разнообразие запросов, хронический цейтнот по срокам подготовки, расширение круга поставщиков. Во всех этих случаях клиентам-заказчикам необходима свежая профильная информация.



*Коцарь Олег,  
руководитель  
маркетплейса  
ООНreklama.ru.*

Активные рекламно-производственные компании просто обязаны воспользоваться в своих интересах этими потребностями потенциальных клиентов.

Сложнее всего организовать регулярный канал вывода на клиентов своих предложений. Заказчики готовы им уделить

минимум времени и непременно сравнить с аналогичными. Лучшим выходом в этой ситуации является специализированный маркетплейс. Маркетплейс, где есть возможность выставить свои изделия с подробным описанием, с видеопрезентацией, с ценой, с возможностью выбрать и сразу

сделать заказ. Для небольших производителей это самый простой вариант выхода на крупных заказчиков. Особенно могут выиграть в размещении своих предложений на специализированном маркетплейсе региональные производственные компании.

Чтобы заказчики не выкручивали цены досуха, производственное сообщество, лидеры рынка могут дать в руки заказчикам подробные, обоснованные сметы на основные виды изделий (вывески, стенды) и работ (ремонт и монтаж). Заказчики должны понимать границу за которой экономия в тендере превращается в казино, в котором клиенты качественного результата не получат. Сейчас маркетплейс ООНreklama.ru\* совместно с рядом участников рынка готовят шаблоны таких смет. Приглашаем всех заинтересованных присоединиться к процессу, чем шире будет участие производственных компаний, тем

The screenshot shows the OOHreklama.ru website interface. At the top, there is a search bar and a phone number: 8-800-707-123-9. Below the search bar are navigation tabs: КАТАЛОГ ТОВАРОВ И УСЛУГ, КАТАЛОГ ФИРМ, ОБЗОРИ НОВОСТЕЙ, and ПРОДАТЬ. The main section is titled "АКРИЛ" (Acrylic). On the left, there is a sidebar with various material categories: ABS, Акрил (selected), Алюминий, Картон, Композит, ЛДСП, МДФ, Нержавеющая сталь, Оргстекло, ПВХ, Пенокартон, Пластик декоративный, and Пластик для облицовки. The main content area displays a list of acrylic products with filters for Brand, Delivery, Thickness, and Price. Three items are visible:

Изображение	Наименование	Цена
	Зеркальный акрил Plaskolite серебро, 2мм Химэкс, группа компаний	16 455.00 Р
	Акрил молочный 2 мм RPLINE, группа компаний	7 445.00 Р
	Зеркальный листовый акрил 2 мм Ферра, группа компаний	6 917.15 Р

шаблоны смет производят более убедительное впечатление на крупных клиентов-заказчиков. Такой подход позволит, не затрагивая основы себестоимости производства, вести торг с клиентом только вокруг размера прибыли с заказа для компании производителя.

У крупных клиентов существует и усиливается потребность обновлять используемые изделия, технологические решения. Чтобы угнаться за этими желаниями и сохранить корректные цены, необходима тесная кооперация с коллегами по принципу производственных специализированных кластеров. Импульсивность заказов от клиентов в режиме «густо-пусто» — тоже на эту тему. Не большим производственным компаниям стоит арендовать свои мастерские поближе к местным производственным лидерам, формируя центры рекламного производства. Такой подход поможет, при необходимости, обмениваться излишками материалов, мощностями станков, эффективнее загружать специалистов. Этот же подход можно реализовать и в рамках профильного маркетплейса, используя площадку для быстрого обмена информацией.

Если маркетплейс, это площадка для своего продвижения, то как выделить свои предложения среди других подобных. В этом деле хорошо помогают фильтры в каталоге маркетплейса. Выделяйте свои преимущества, важные для заказчиков по ти-

пам материалов или по цене, или по географии, или по размеру. Наша площадка старается учесть эти важные характеристики и сделать выбор на основе фильтров наиболее удобным для пользователей. И конечно, важен вид подачи предложений. Несколько качественных фотографий предлагаемого изделия, видео о нем, хорошее описание, рассказ о фирме, фотография руководителя помогут клиентам сделать выбор в вашу пользу.

OOHreklama.ru предлагает рекламно-производственным компаниям несколько вариантов продаж на площадке:

— Продажа изделий через корзину на условиях самовывоза с оплатой на месте или с помощью курьерской доставки и оп-

латой курьеру. Это бесплатно до 5 позиций включительно.

— Продажа через расчетный счет маркетплейса. Оплата маркетплейсу в этом случае от 1 до 5% от суммы заказа. Чем больше стоимость заказа, тем меньше процент.

— Продажа изделий заказчикам сразу на расчетный счет фирмы производителя, в этом случае фирме-продавцу необходимо иметь свою платежную систему, подключенную к маркетплейсу. Процент маркетплейсу на тех же условиях, как в предыдущем пункте.

В любом случае, при желании расширить свои возможности в интернет-продажах, пишите нам на площадке. Обязательно вместе найдем лучшее решение.

\* OOHreklama.ru — маркетплейс производителей наружной рекламы и полиграфии. OOH — международная аббревиатура *Out of Home*, объединяющая направления рекламы, которые воздействуют на человека преимущественно вне дома: наружная реклама, сувенирная реклама, POSM (реклама в местах продаж), печатная реклама, реклама на транспорте.

Помощь в улучшении бизнеса рекламно-производственных компаний — основной приоритет в работе маркетплейса OOHreklama.ru.

oohreklama.ru

The screenshot shows the OOHreklama.ru website interface for the "МОНТАЖНИКИ" (Installers) category. At the top, there is a search bar and a phone number: 8-800-707-123-9. Below the search bar are navigation tabs: КАТАЛОГ ТОВАРОВ И УСЛУГ, КАТАЛОГ ФИРМ, ОБЗОРИ НОВОСТЕЙ, and ПРОДАТЬ. The main section is titled "МОНТАЖНИКИ". On the left, there is a sidebar with various service categories: Высотники, Электрики, Монтажники (selected), Наклейка, Чертежи, Автовышка, Демонтаж, and Чистка. The main content area displays a list of installation services with filters for Time of day, City, and Price. Three items are visible:

Изображение	Наименование	Цена
	Монтажные работы ДеларСтрой, ДеларСтрой, строительная компания	350.00 Р
	Монтажные работы ВысочайПро	300.00 Р
	Монтажные работы НервEvent, Inc.	343.75 Р

# Краткое руководство для дизайнеров вывесок



Если вы только что подписались на проект, который требует от вас создания вывесок, это идеальное руководство для вас.

## Задавать правильные вопросы

В любом дизайн-проекте ваш успех всегда зависит от того, какие вопросы вы задаете. Когда дело доходит до вывесок, есть несколько важных моментов, которые могут сделать или нарушить сделку.

## Какова основная задача вывески?

Вывеска предназначена для рекламы вашего бизнеса? Это просто знак, по которому люди могут определить ваше местоположение? Это форма предупреждения? Это для того, чтобы поделиться информацией?

Без четкой цели найти правильное направление становится крайне сложно. Практически невозможно создать дизайн без четкого руководства. Просто убедитесь, что вы четко обсудили это со своим клиентом. То, что это вывеска, не означает, что вы можете автоматически предположить, в чем ее предназначение. Теперь, если клиент не уверен, вы можете провести его через процесс принятия решения.

Когда речь заходит о дизайне вывесок, на первый взгляд это может показаться простой задачей. По крайней мере, тем, кто не вовлечен в рекламный бизнес. Но для человека, имеющего достаточный опыт в этой сфере, дизайн вывески означает намного больше, чем просто дизайн.

## Кто целевая аудитория?

Какую аудиторию надеется привлечь клиент? Допустим, основная клиентура компании — это преимущественно молодые люди, обучающиеся в колледже. Вы можете начать думать о забавных красочных вывесках, но если аудитория вашего клиента состоит в основном из бизнес-профессионалов в возрасте от 40 и выше лет, то вряд ли это сработает для них.

Знание подходящей аудитории поможет вам создать правильные вывески для нужных людей. Это также гарантирует, что вы получите правильные результаты.

## Есть второстепенная цель?

Конечно, основная цель может заключаться в том, чтобы просто сказать людям, что магазин прямо здесь. Но всегда можно добавить к нему второстепенную цель и одним выстрелом поразить двух зайцев. Например, вы можете добавить туда несколько контактных данных на случай, если кто-то зайдет, когда магазин закрыт. Это означает, что вы можете захотеть добавить больше информации, а не только название магазина.

Как только вы ответите на эти вопросы, этап планирования вывески, над которой вы работаете, пройдет более гладко.

## Важно помнить

Теперь, когда вы на пути к созданию действительно эффективных вывесок, важно помнить следующее:

У вас есть всего 3-4 секунды, чтобы привлечь внимание аудитории.

Да, вы правильно прочитали. Единственное окно, которое есть у вашей вывески, составляет 3-4 секунды. Это касается проезжающих мимо автомобилистов и людей, идущих по тротуару. Это означает, что ваши вывески должны быть достаточно цепляющими для нужной аудитории, чтобы их мозг мог легко уловить то, что они видели в эти драгоценные несколько секунд.

Вы также должны помнить, что проезжающие пешеходы не будут просто останавливаться и смотреть на ваш знак. Вы должны убедиться, что вся информация, которую вы вводите, действительно важна, иначе вы можете потратить драгоцен-



ное пространство на фасаде на что-то не очень важное.

Сделайте так, чтобы все было читаемым и легко узнаваемым. Если кто-то, кто соответствует образу покупателя клиента, обнаружит, что ему трудно расшифровать, что написано на вывеске, это не принесет вам никакой пользы.

### Меньше всегда лучше.

Это расширение предыдущего пункта, но не пропускайте его, потому что это то, о чем многие дизайнеры забывают.

Если вы думаете, что нужно добавить много важных вещей, это не означает, что вы включите их все. Это вывеска, а не брошюра или информационный плакат. Когда дело доходит до вывесок, всегда есть несколько вещей, которые вы можете с легкостью пропустить.

Помните, что всегда будут другие способы распространения информации. Что касается вывески, используйте только то, что необходимо. Например, если вы работаете над вывеской для ресторана, вероят-

но, не имеет смысла добавлять что-либо, кроме названия ресторана. Нет необходимости добавлять его фирменные блюда, вы можете повесить плакат у двери или штендер перед входом, сообщая об этом.

### Не позволяйте людям гадать.

Ваша клиентка открывает кафе и назвала его в честь своей мамы. Допустим, она решила назвать его «Лида». С первого раза люди не догадаются, что это за бизнес. Это может быть магазин одежды, пекарня, магазин поделок и многое другое. Если бизнес еще только начинается, всегда старайтесь предложить добавить намек на то, что это за бизнес.

Вы можете написать на вывеске «Кафе Лида». В конце концов, когда «Лида» станет узнаваемым местом в городе, вы сможете отказаться от «кафе», так как местные жители будут знать, в чем заключается бизнес. Или, что еще лучше, вы можете добавить символы, которые будут подсказывать людям, что это за заведение. Чашка кофе, наверное, и небольшой силуэт рогалика могут стать отличным дополнением к вашему дизайну.

### Будьте осторожны с эффектами.

Итак, вы хотите, чтобы имя Лиды имело форму кружки или чашки. Это нормально, но будьте осторожны в том, как вы это делаете. Многие дизайнеры совершают ошибку, полагаясь на остроумие, но забывая об удобочитаемости.

Различные эффекты — это хорошо, в некоторых случаях они несут в себе правильный смысл. Но всегда соблюдайте определенный баланс.

Вы все еще думаете, что проекты по созданию вывесок — это легкий ветерок? Не всегда.

*По материалам сайта  
inspirationfeed.com*

*Подпишитесь на инстаграм  
@signbusiness, чтобы следить за примерами вдохновляющего дизайна вывесок со всего мира!*



# Харизма в продажах. Как и для чего продавцы рекламы используют харизму?



Для начала представьте себе человека, про которого вы бы точно сказали «У него бешеная харизма». Теперь представьте себе прямую его противоположность — невыразительную личность, мимо которой вы бы точно прошли и не заметили.

Очевидный вопрос, с кем из них охотнее будут общаться, хоть по работе, хоть в продажах, хоть в обыденной жизни, можно не задавать, ведь так? Можно посетовать, дескать, вот кому-то же повезло по жизни с харизмой. А задуматься — а врожденная ли это особенность? И так уж невозможно ее наработать?

Денис Баталин в своем образовательном курсе «Харизма продавца рекламы: подход 360 градусов» исходит из определения, что харизма продавца — это приобретаемая привычка привлекать внимание рекламодателей, удерживая его с целью продаж рекламного инвентаря. А привычка, в свою очередь, это потребность совершения каких-то определенных действий в определенной ситуации; это наше автоматическое действие; наша адаптация к воздействию какого-то фактора. То есть привычка — это вещь нарабатываемая и поддающаяся корректировке с помощью наших осознанных целенаправленных действий.

Есть две глобальные составляющие, которые можно и нужно корректировать людям, работающим в продажах, потому что это рабочий инструмент, и он сильно облегчает жизнь и открывает новые горизон-

Давайте порассуждаем вот о чем: что такое харизма — врожденная особенность или внутренний навык, который можно развить? И причем здесь продажи рекламы?

ты. Что это за две составляющие, спросите вы? Харизматическое поведение и харизматическое мышление, конечно же.

Что такое харизматическое поведение и в чем оно выражается на практике?

## 1. УПРАВЛЕНИЕ ВНЕШНИМ ВИДОМ

Поразмышляйте: как вы одеты, во что именно, почему именно так и никак иначе; является ли ваша одежда частью вашего стиля или всего лишь данью моде?

**Совет:** для эффективного управления внешним видом применяйте правило «вещевой уверенности». Имейте в своем гардеробе вещи, в качестве которых и ценности вы не сомневаетесь. У мужчин это может быть обувь, носки, ремень. У женщин — маникюр, нижнее белье :)

## 2. УПРАВЛЕНИЕ МИМИКОЙ И ТЕЛОДВИЖЕНИЯМИ

Поразмышляйте: как именно вы проявляете эмоции, какие позы принимаете во время общения и выступления, как реагирует ваше лицо и тело на внешние раздражители?

**Совет:** договоритесь с кем-то из ваших коллег о вашей «негласной» съемке. Смотрите на себя. Во время переговоров, продаж, выступлений на сцене.

## 3. УПРАВЛЕНИЕ РЕЧЬЮ

Поразмышляйте: как и что вы говорите, с какой интонацией, ритмом, усилием, как используете прилагательные, глаголы, насколько сложны или просты ваши предложения?

**Совет:** попробуйте говорить осознанно. Представьте, что это не просто монолог или диалог, а ваш сценический бенефис.

## 4. ТРАНСЛИРУЕМЫЙ ФИКШН

Поразмышляйте: что является вашим внешним месседжем? Во что вы верите и хотите, чтобы поверили все окружающие вас?

**Совет:** фикшн не появляется самостоятельно. Его прорабатывают. Лучшее, что вы можете сделать для себя — просто написать его.

## 5. ИСПОЛЬЗОВАНИЕ ЯКОРЕЙ

Поразмышляйте: какие необычные элементы внешнего вида, поведения, образа мыслей вы транслируете? Как именно это выглядит?

**Совет:** почти любое использование якоря требует проработки. Ответьте себе на вопрос о том, каково функциональное назначение этого элемента. Как предположительно этот элемент будут воспринимать окружающие? Зачем он нужен именно вам и насколько вы с ним органичны?

*Еще больше ответов, что такое харизматическое мышление и рекомендации по использованию харизмы в продажах рекламы — в курсе Дениса Баталина «Харизма продавца рекламы: подход 360 градусов» на специализированной образовательной онлайн-платформе для продавцов рекламы ADCONSULT School. Доступ к Школе — в формате индивидуальной или корпоративной подписки.*

**МАТЕРИАЛЫ ДЛЯ ПРОИЗВОДСТВА РЕКЛАМЫ****Prizmix**

+7 (495) 956-1115

www.prizmix.ru

Продажа расходных материалов EFI VUTEK и EFI Wide Format, чернила для широкоформатных принтеров торговой марки Triangle, инновационные материалы для дизайна и рекламы компании ЗМ.

**АРТ-БЮРО**

+7 (8652) 37-05-85

www.art-buro26.ru

Самоклеющиеся пленки, листовые материалы, расходные материалы для печати, светотехника.

**Конфлекс, ТД**

+7 (495) 662-9640

Konflex.ru

Широкий спектр материалов для производства рекламы и широкоформатной печати по выгодным ценам: листовые и рулонные материалы, пленки, чернила, профили, химия, инструменты.

**РуссКом**

+7 (495) 785-5805

russcom.ru

Чернила Mimaki и InkTec, плёнки для ламинации, плёнки для термопереноса, заготовки и расходные материалы для сублимации, пластиковые карты.

**Смарт-Т**

+7 (495) 663-9111

www.smart-t.ru

Чернила и материалы для струйной печати.

**СВЕТОТЕХНИКА****MAKSILED | MAKSBRIGHT**

8 800 555 86 82

www.maksiled.ru | www.maksbright.ru

Высокоэффективные светодиодные модули, ленты, блоки питания, контроллеры, модульные системы, гибкий неон, оборудование для smart-освещения и архитектурной подсветки.

**СТМ**

+7 (495) 363-9339

www.elf-light.ru/

Производство и поставка светодиодной продукции, реализуемой под маркой ELF. Все для неона. NEON2!

**ОБОРУДОВАНИЕ ДЛЯ ПРОИЗВОДСТВА РЕКЛАМЫ****HP Inc.**

+ 7 (499) 921-3205

www.hp.ru

HP Inc. создает технологии, которые делают жизнь лучше - для всех и повсюду. Ознакомьтесь с принтерами для интерьерной печати HP Latex и для сублимационной печати HP Stitch на онлайн-выставке РЕКТАЭК 2021.

**Prizmix**

+7 (495) 956-1115

www.prizmix.ru

Широкоформатное оборудование и расходные материалы EFI VUTEK и EFI Wide Format, растровые процессоры EFI Fiery XF, широкоформатные принтеры Canon серии IPF, режущие плоттеры Esko Kongsberg серии XN, XP-auto и i-XE10 и ПО Esko. Клеевые плоттеры F SERVICE.

**Конфлекс, ТД**

+7 (495) 662-9640

Konflex.ru

Оборудование для широкоформатной печати и постпечатной обработки, фрезерное оборудование, режущие плоттеры.

**ОктоПринт Сервис**

+7 (499) 490 10 91

www.oktoprint.ru

www.zund-rus.ru

Раскройные комплексы Zund и клеевые системы Felix Gluer.

**Смарт-Т**

+7 (495) 663-9111

www.smart-t.ru


Широкоформатные струйные и режущие плоттеры Mimaki. Настольные планшетные УФ-принтеры Mimaki. Футболочные принтеры Polyprint. Термопрессы TitanJet и DIXEN. Широкоформатные ламинаторы MEFU.

**РуссКом**

8 (495) 785-5805

www.russcom.ru

Широкоформатные и сувенирные принтеры Mimaki (сольвент и УФ), ламинаторы GMP, режущие плоттеры Graphtec, термопрессы, автоматический этикеточный комплекс, картпринтеры.



ЛЁГКИЙ ШАГ К ПОЛНОЙ  
АВТОМАТИЗАЦИИ УПРАВЛЕНИЯ  
РЕКЛАМНО-ПРОИЗВОДСТВЕННЫМ  
ПРЕДПРИЯТИЕМ

**B/S** start

Официальный дистрибьютор Bon Sens на территории России:

☎ +7 (495) 234-7494

✉ maksutov@ridcom.ru

🌐 www.bonsens.ru

**ООО "Ар энд Ди Коммуникейшнз"**