

НАРУЖКА

издание для производителей рекламы

#138 февраль 2021 | технологии | тренды | практики | люди | компании

Новый промышленный
планшетный УФ-принтер
XENONS X3220 с шириной
рабочего поля 3.2 метра!
Подробности на с.9



Производитель: XENONS

Поставщик: 3t Group

Рабочее поле: 3.2x2.05 м

Журнал НАРУЖКА теперь с дополненной реальностью...

Листайте печатный журнал и смотрите видео на своем смартфоне!

ЭТО ОЧЕНЬ ПРОСТО!

- 1 Наведите камеру смартфона на QR-code ниже, чтобы скачать приложение МЕМОРИС.



- 2 Откройте приложение МЕМОРИС и через него еще раз наведите камеру на QR-code, чтобы загрузить медиаконтент.

- 3 Ищите на страницах журнала символ:



- 4 Наведите камеру приложения на изображение слева или справа от этого символа и смотрите видео, которое даст более полное представление о содержании материала.

Смотрите короткое видео из журнала даже при отсутствии интернета!

Располагайте смартфон вертикально или горизонтально для удобного просмотра. Приближайте камеру, чтобы рассмотреть детали!

Смотрите видео в библиотеке приложения МЕМОРИС.

Наслаждайтесь новым форматом вашего журнала!

НЕСМОТРЯ НИ НА ЧТО, ОСТАВАТЬСЯ В ТРЕНДЕ!

Индустрия производства средств визуальной рекламы возвращается в привычный ритм работы. Пока нельзя сказать, что вернулись прежние объемы работ, но появилась надежда на стабильное восстановление. Разумеется, в этих условиях активизировалась конкуренция не только за внимание заказчиков рекламы, но и за бюджеты рекламных производственных компаний. Поставщики технологий предлагают не просто оборудование и материалы для рекламы, а целые решения и способы увеличить рентабельность бизнеса: «Как создать премиальный продукт...», «Как создать передовую сувенирную лабораторию...», «Как увеличить прибыль цифровой типографии...». Разумеется, ответы на эти вопросы вы найдете на страницах данного выпуска журнала. А еще мы опубликовали два блестящих кейса об оформлении входной группы ресторана в Казани и целого магазина косметики в Сеуле. Нестандартный подход к оформлению и использование необычных материалов всегда находят взыскательного клиента, который по достоинству оценит выразительное исполнение своего заказа. Возвращаясь к теме автоматизации бизнес-процессов, мы решили немного



*Олег Вахитов,
главный редактор журнала «Наружка»
Издание для производителей рекламы»*

пролить свет на отличие в функционале ERP и CRM-систем. Выбирая программное обеспечение, помните, какие задачи вы собираетесь решать с его помощью.

В том году ваш журнал будет выходить раз в два месяца. Но чтобы наша связь не разрывалась, заглядывайте на www.signbusiness.ru и подписывайтесь на наши аккаунты в социальных сетях www.facebook.com/naroozhka и www.instagram.com/signbusiness/. Там интересно!

РЕКЛАМА В НОМЕРЕ

- 3T GROUP** — оборудование для печати — 1, 9, 16
- АРТ-БЮРО** — вывески для сетевых клиентов по субподряду — 5
- ЗА Composites** — материалы для брендинга в местах продаж — 9
- «РуссКом-Графикс»** — рулонные ламинаторы GMP — 12
- «Конфлекс»** — чернила Mustang — 15
- «ПРИЗМИКС»** — клеевые плоттеры — 20
- «ТЕХНОГРАФИКА»** — режущие плоттеры JWEI LST — 22
- «Смарт-Т»** — УФ-принтеры Mimaki UJV100 — 26
- Bon Sens** — ERP-система для рекламного производства — 36

По вопросам сотрудничества обращайтесь по телефону +7 (977) 654-2117 или по электронной почте bobkova@ridcom.ru

Издатель ООО «Ар энд Ди Коммуникейшнз»
Главный редактор Олег Вахитов
Отдел рекламы Екатерина Бобкова
Распространение Михаил Максотов
E-mail: info@RiDcom.ru

Адрес редакции
123308, г. Москва, ул. Зорге, д. 7Г
Телефон/факс +7 (495) 234-7494,
Тираж 2.000 экз.
Печать ООО «Юнион Принт», 603022,
Нижегородская обл., г.Н.Новгород, ул.Окский
Съезд, д.2 Тел. 416-01-68, 439-44-99, 430-71-22

Журнал зарегистрирован в Федеральной службе по надзору в сфере массовых коммуникаций, связи и охраны культурного наследия как рекламное издание. Свидетельство о регистрации средства массовой информации ПИ № ФС 77-31288 от 05 марта 2008 г.

При перепечатке материалов ссылка на издание обязательна. Ответственность за коммерческие материалы несут рекламодатели.

Бесплатный журнал в офисах партнеров:

- We R.SIGNS**
Москва, Барабанный пер., д.4, стр.4 /
РУССКОМ
Москва, Рубцовская набережная, д.2., к .5
Техно-Графика
Москва, Павелецкая набережная, 8, стр.6, оф.106
Группа компаний «Автоним»
Москва, ул. Ив. Франко, д. 4
Арт-Бюро
Ставрополь, ул. Ломоносова, 25, «Дом Водников»

Еще больше информации:

www.ridcom.ru
Электронный архив журнала
naruzhka.rf
Подписка на журнал
Цены на рекламу в журнале
www.signbusiness.ru
Отраслевой портал о визуальной рекламе

Instagram  @signbusiness



мы на facebook



бесплатная
подписка



отраслевой
портал



tDesk 9060 UV LED Передовая сувенирная лаборатория и не только...

Принтер способен запечатывать рабочую площадь 900 x 600 мм менее, чем за одну минуту без потери качества и плотности цвета. Благодаря цветовой конфигурации с дополнительными осветленными оттенками CYAN и MAGENTA, функции переменной капли, качественным чернилами и системой наложения проходов на выводимой продукции отсутствует эффект зерна, и даже плашечные цвета с минимальной плотностью воспринимаются однородно при детальном рассмотрении.

16



12



15



20



22



25



28

События

6 Новости

Продукты и решения

12 Накатка изображения на стекло

15 Яркая печать с чернилами Mustang SPX

20 Клеевые пистолеты VS плоттер

22 Режущие плоттеры JWEI LST

25 Mimaki UJV100 — рекорды продаж

Практика

28 Входная группа ресторана ADRIANA

Развитие бизнеса

32 ERP VS CRM

Индустриальное чтиво

34 Оформление флагманского магазина корейской косметики

Где купить

35 Список компаний



ЭКСКЛЮЗИВНОЕ ОФОРМЛЕНИЕ ИНТЕРЬЕРОВ

с дополненной реальностью

УНИКАЛЬНЫЕ ВЫВЕСКИ

+7-962-450-33-88
marketing_ab@mail.ru



АРТБЮРО

Ставрополь, Ломоносова, 25
@artburo26

HP определил лучшего дилера по продаже широкоформатной техники.

В очередной раз несколько наград досталось компании «АВТОНИМ».



По итогам 2020 года компания «АВТОНИМ» вновь подтвердила своё лидерство во всех основных направлениях широкоформатного бизнеса HP, удерживая «флаг широкоформатного лидера» вот уже 17 лет подряд.

Компания HP вручила дипломы лидера в номинациях «Золотое сечение. Самая сбалансированная структура бизнеса в области продаж широкоформатной печати HP DesignJet», «Лучший партнер по продажам оборудования HP Latex Low Volume в 2020»

Несмотря на всю сложность этого года, компания не только сохранила лидирующие позиции на широкоформатном рынке по линейкам HP DesignJet и HP Latex, но и сделала прорыв в новом для HP направлении — текстильных плоттерах. Компания «АВТОНИМ» также удостоилась награды в номинации «За активное продвижение новой линейки оборудования HP Stitch».

Кроме того компания показала отличные результаты и в продажах инженерных плоттеров HP PageWide.

Пресс-конференция «Струйное течение Ricoh»

Компания Ricoh, один из крупнейших поставщиков современных решений для коммерческой и промышленной печати, систем управления документооборотом, услуг в сфере коммуникации и информационных технологий 27 января провела в Москве первую в этом году гибридную встречу для медиа-партнеров.

Первым перед гостями конференции выступил генеральный директор Ricoh Rus Константин Клейн. В своем выступлении Константин подчеркнул, что новые латексные принтеры с дополнительными цветами — это уверенный шаг Ricoh к укреплению позиций компании на рынке. Именно поэтому компания продолжает инвестировать в разработки в этой области.

Продолжил серию выступлений руководитель продуктового отдела Илья Базылев. В своей презентации Илья поделился итогами прошедшего года и отметил, что объем продаж широкоформатных машин начального уровня вырос на 50% по сравнению с 2019 г. Илья обратил внимание на то, что в сегменте струйной печати всё больше заказчиков выбирают экологичные решения и это приводит к росту продаж рулонных латексных и УФ-принтеров.

Далее Илья передал слово директору по промышленной печати Ricoh Europe Грэм Кеннеди (Graham Kennedy). Грэм рассказал о стратегии развития Ricoh Europe, перспективных разработках компании и планах по развитию бизнеса, включающих усиление ориентации на потребности заказчиков.

Затем руководитель отдела управления сервисными контрактами Егор Яровой рассказал о запуске новой услуги от компании Ricoh Rus — сервисном контракте для владельцев широкоформатных латексных принтеров, который направлен на максимальное упрощение работы заказчика.

Вторая часть мероприятия была посвящена демонстрации новинок. Для гостей была организована видеотрансляция из инновационного центра Ricoh Europe (Тэлфорд, Англия) — продемонстрировали новый планшетный УФ-принтер Pro TF6251 и текстильный Ri 2000.

В заключение мероприятия продакт-менеджер по широкоформатному оборудованию Виталий Леус в демозале Ricoh Rus показал новый широкоформатный рулонный латексный принтер Pro L5160E с дополнительными цветами. Он выделил некоторые преимущества демонстрируемого оборудования, среди которых: улучшенная стабильность печати, количество брака сведено к минимуму; оптимизированный механизм подачи материала; оптимизированное управляющее ПО; новая цветовая схема CMYK+Or+Gr, которая позволяет точно воспроизводить цвета бренда, печатать телесные оттенки и максимально попадать в Pantone.

Первая новинка 2021 года от ELF — микро-модуль ELF SOL+ DOT

Новинка уже представлена на складах в России!



Размеры нового модуля с овальной линзой составляют всего 8.5*16 мм.

Это позволяет использовать модули:

- для подсветки маленьких букв,
- в узких местах шрифта,
- в вывесках с малой глубиной,
- в буквах из жидкого акрила.

Для удобства монтажа новинка имеет крепежное отверстие, что существенно облегчает инсталляцию изделия.

Новый модуль потребляет всего 0,24 Вт при яркости 37 лм для белого цвета све-

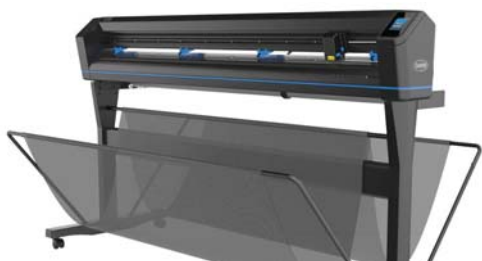
чения, что соответствует эффективной светоотдаче семейства SOL+ 150 лм/Вт.

SOL+DOT имеет единый бин свечения со всем семейством SOL+ ! Теперь Вы можете комбинировать разные типы модулей SOL+ в одной вывеске и оттенки белого цвета не будут различаться!

Новый модуль представлен в 4-х цветах свечения: белый, теплый белый, холодный белый и красный. Поставщик, компания WRS, дает гарантию на изделие — 5 лет.

Summa представляет новую линейку рулонных резаков S One

В индустрии вывесок и цифровых технологий и за ее пределами Summa известна как один из пионеров в области технологии резки рулонных материалов.



На сегодняшний день Summa предоставила многим рекламно-производственным компаниям свои надежные решения для резки рулонных материалов. Но стоять на месте — это не вариант, и в Summa высоко ценится разработка новых продуктов и решений.

Поэтому Summa с гордостью представляет новую линейку устройств для резки рулонов, которая называется S One. Серия S One является следующим шагом в производстве машин Summa среднего уровня и заменяет предыдущую серию рулонных резаков SummaCut. Для оптимизации качества, эргономики и эффективности серия S One полностью построена с использованием опыта и ноу-хау, накопленных за годы разработки рулонных станков. Название S One относится к основной идее его разработки:

Серия S One не только имеет современный и изящный вид. Она также включает в себя надстройки и расширенные функции для повышения качества, улучшенной эргономики и повышения производительности. Улучшения и дополнения включают:

- Удобное программное обеспечение GoSign для гибкого управления рабочими процессами резки.
- Эффективная режущая головка, обес-

печивающая усилие резания до 600 грамм. — Эргономичный сенсорный экран для удобной навигации.

— Надежный датчик OPOS, увеличивающий скорость считывания приводных меток.

— Улучшенный внутренний интеллект, сводящий к минимуму человеческие ошибки и вмешательство оператора.

— Отличные характеристики отслеживания для максимальной точности

— Функциональность OPOS Xtra для безупречной обработки очень маленьких стикеров.

— Функция Smart FlexCut, позволяющая перфорировать материал для легкого извлечения конструкции из держателя.

Продукция Summa отличается надежностью, долговечностью и универсальностью. Верная этой традиции и убеждению, новая линейка продуктов S One также построена в соответствии со строгими требованиями, характерными для всех продуктов Summa. Серия S One разработана с использованием современных компонентов премиум-класса для обеспечения длительного срока службы. Более того, сочетание инновационных характеристик делает S One гибким и перспективным устройством, способным расти вместе с бизнес-целями и целями клиентов.

Компания Efi продолжает совершенствовать печатное оборудование

Вниманию профессионалов представлены широкоформатные принтеры VUTEk серии Q



В рамках ежегодной конференции пользователей EFI's Engage, которая, по понятным причинам проходит в этом году в виртуальном формате, компания Electronics For Imaging представила новейший 5-ти метровый рулонный LED-принтер VUTEk со скоростью печати более 670 кв. м в час с продаваемым качеством.

Рулонные принтеры EFI™ VUTEk® новой Q-серии шириной печати 350 и 520 см предназначены для больших объемов печати широкоформатных вывесок, плакатов и дисплеев. Машина выдает до 9 цветов, включая белый и проз-

рачный, с использованием многослойной технологии печати Multilayer, позволяет осуществлять высококачественную печать на backlit и blockout, передавая выдающуюся плавность теней, градиентов и переходов, а также точный и четкий текст.

Уникальные технологии печати позволяют получить вашему производству отпечатки с минимальной себестоимостью на рынке, а многочисленные опции для подачи материалов, финишной обработки изделий, встраиваемые в принтеры, адаптируют VUTEk Q под любые задачи.

HP представляет новые принтеры Latex 700 и 800 с белыми чернилами

Компания HP Inc. представила ряд новых решений с латексной печатью, чтобы помочь поставщикам услуг печати разнообразить свои предложения и удовлетворить более сложные потребности клиентов.



После года перерыва в бизнесе в широкоформатной печати компания HP выпустила принтеры Latex 700 и 800, которые предлагают набор функций, позволяющий поставщикам печатных услуг быть более гибкими, выполнять амбициозные проекты и выполнять работу с максимальной отдачей. Новая линейка оборудования также обеспечивает быстрые рабочие процессы, которые помогают предприятиям уложиться в сроки, повышая при этом устойчивость.

«Когда вы думаете о HP Latex, представьте себе уникальную возможность отвечать «да» на каждый запрос клиента, независимо от быстро меняющегося графика работы или требований заказчика. Помогите уложиться в сроки с неоспоримой безопасностью для оператора и экологической безопасностью для окружающей среды», — сказал Гуайенте Санмартин, генеральный директор подразделения широкоформатного бизнеса HP. «Новые возможности HP Latex 700 и 800 позволят печатным студиям добиться больших успехов, преодолевая проблемы клиентов в обычном режиме и реализуя более амбициозные проекты с уверенностью в знаниях, которые принесет их работа».

Новая линейка HP Latex состоит из четырех устройств — HP Latex 700 и 800, а также HP Latex 700W и 800W, которые впервые в этой категории предлагают возможность использования белых чернил. Это самые белые из доступных на рынке чернил, которые не желтеют со временем, позволяя полиграфическим предприятиям создавать более четкие контуры и добавлять больше контраста к темным подложкам.

Между тем, обновленные печатающие головки с большим количеством сопел и производительностью до 36 кв. м / час позволяют HP Latex 800 и 800W обеспечивать на 50% более высокий уровень производительности по сравнению с предыдущими моделями HP. Задания на печать, выполняемые на новой серии 700/800, будут обеспечивать яркие цвета и более четкие изображения даже в текстах и при более высоких скоростях печати. В рабочем режиме HP PrintOS также позволяет поставщикам услуг печати отслеживать и контролировать свой парк принтеров с помощью облачного интерфейса, который они могут использовать практически в любом месте и в любое время.

3t Group представляет новинку: промышленный УФ-принтер XENONS X3220

Принтер обладает оптимальным форматом планшета 3205 x 2005 мм, где 3200 мм — рабочая ширина стола по ходу движения каретки!



Принтер обладает оптимальным форматом планшета 3205 x 2005 мм, где 3200 мм — рабочая ширина стола по ходу движения каретки!

Из-за «развернутого стола» в модели X3220 скорость печати стала выше на 30 процентов благодаря тому, что печать происходит по широкой стороне 3,2 м.

В оборудование на выбор могут быть установлены печатающие головки: Ricoh Gen5, Ricoh Gen6 или Konica Minolta.

В базовой конфигурации планшетный УФ-принтер XENONS X3220 оснащен 4-х рядной кареткой под установку 12 печатающих головок, что дает широкие возможности для:

- выбора цветовых конфигураций,
- одновременной печати с белой краской и лаком без потери в скорости,
- печати на скоростях выше 100 м²/час.

Подобрав свою индивидуальную конфигурацию по скорости и цветности, на модели XENONS X3220 Вы произведете безупречную УФ-печать на следующих материалах:

- ПВХ, композите, пластике, металле, гибком камне,
- пленках, холсте, коже, баннерных тканях,
- ЛДСП, фанере, МДФ, массиве дерева,
- стекле, зеркале, керамической плитке и других материалах.

В марте 2021 года новый принтер можно будет посмотреть в работе!

Подробности можно узнать у менеджеров компании, отправив запрос с сайта Компании 3t Group, или написать в директ в Instagram @3t_group_ или просто позвонив по телефону 8 (800) 3334467



DISPA® outdoor
НАРУЖНЫЙ ВАРИАНТ.

DISPA®
ДОПОЛНИТЕЛЬНАЯ ТОЛЩИНА 2,4 ММ.

DISPA® canvas
"ПОДХОЛСТ".




Знак ответственного лесного хозяйства

**100% ПРИГОДНА ДЛЯ
ВТОРИЧНОЙ
ПЕРЕРАБОТКИ.**

НАИБОЛЕЕ ЭКОЛОГИЧНЫЕ ПАНЕЛИ ДЛЯ ТРАФАРЕТНОЙ И ЦИФРОВОЙ ПЕЧАТИ.

- Все продукты в ассортименте DISPA® изготавливаются из 100% FSC®-сертифицированной бумаги (FSC® C127595) и полностью перерабатываются – простая и недорогая утилизация в виде макулатуры
- Панели DISPA® обеспечивают оптимальную плоскостность и стабильность размеров, но при этом остаются легкими
- Одинаково высокий уровень жесткости – продольной и поперечной – является одним из главных преимуществ DISPA® перед гофрокартоном
- Выдающиеся результаты печати – структура сердцевины не просвечивает

DISPA® – ИДЕАЛЬНОЕ РЕШЕНИЕ ДЛЯ:

- Рекламных кампаний в помещении
- Подвесных, потолочных вывесок
- Экранов и оформления POS/POP
- DISPA® outdoor – для кратковременного наружного применения, вывесок



WWW.DISPLAY.3ACOMPOSITES.COM



РЕКТЭК 2021

Онлайн-выставка и конференция
рекламных технологий

26-28 апреля 2021

Первое интерактивное отраслевое
онлайн-мероприятие для демонстрации
новых технологий, перспективных
решений и продуктов в маркетинге и
производстве рекламы.

Партнеры и организаторы

ВИЗКОМ

Ассоциация производителей средств визуальной
рекламы и информации




НАРУЖКА

издание для производителей рекламы

РЕКТЭК – это онлайн-площадка, которая на 3 дня объединит представителей рекламной отрасли со всей России, а также зарубежных специалистов.

Новые технологии коммуникаций, грандиозный охват, прекрасные возможности для презентации продукции, общения, и налаживания деловых контактов.



Экономия времени и концентрация внимания на главном

Ведущие компании рекламной индустрии продемонстрируют новинки и наиболее перспективные продукты. Вы сможете посмотреть видеопрезентации, скачать необходимые документы, назначить встречу и пообщаться с необходимыми специалистами прямо на площадке выставки.



SIGNForum online

Легендарный форум производителей рекламы возвращается в онлайн-формате. Выступление специалистов на актуальные темы, презентации новинок, public talk, мастер-классы и др. Смотрите в удобном месте на любимом устройстве!



Конкурс ЗНАК

На выставке в прямом эфире состоится объявление призеров конкурса визуальной рекламы ЗНАК. Вы первыми узнаете, чьи работы завоюют сердца требовательного профессионального жюри на онлайн церемонии награждения победителей конкурса ЗНАК.

Условия участия в онлайн-выставке РЕКТЭК 2021
и регистрация посетителей на

www.rektech.online

НАКАТКА НА СТЕКЛО

Как просто создать эксклюзивный и премиальный продукт без больших затрат?!

Наши клиенты и партнеры уже давно привыкли к тому, что порой наша компания выходит за рамки целевых продаж полиграфическим или рекламно-производственным компаниям. Разрабатывая новые технологии с применением наших материалов и оборудования, мы ищем новых клиентов в различных областях, где они могут найти свое применение.

Идея родилась стремительно...

«Несколько лет назад наша компания вышла на рынок, с казалось бы, не новой, но отличной от стандартов технологией, в которой мы используем широкоформатный ламинатор. Речь идет о технологии накатки пленки на стекло или другие жесткие листовые материалы.

Первые образцы с применением самоклеящихся пленок мы изготовили на ламинаторе GMP EXCELAM-PLUS 1600 COMBI/RSER на выставке «Мебель 2014», в тот год данный ламинатор был впервые продемонстрирован на российском рынке. И с того момента наша компания стала ежегодно участвовать в мебельных и стекольных выставках, в ходе которых мы получали много положительных и заинтересованных отзывов относительно накатки пленки на стекло именно с помощью рулонного широкоформатного ламинатора. Было продано несколько единиц широкоформатных рулонных ламинаторов компаниям с мебельным и стекольным производством, что значительно упростило им задачу изготовления декорированных материалов», — рассказывает наш ведущий менеджер по продажам, Артем Акимов.



Фотография сделана президентом компании GMP Co., Ltd. господином Кимом

Вы тоже можете!

На рулонном широкоформатном ламинаторе GMP EXCELAM-PLUS 1600 COMBI/RSER есть возможность накатывать на стекло как отдельно взятый фрагмент пленки с отпечатанным изображением, так и работать с рулона, если объем по накатке достаточно высокий. Так, например, некоторые наши клиенты выполняют полноцветную УФ-печать на стекле и затем с помощью ламинатора накатывают белую, самоклеящуюся пленку, получая на выходе яркое и непрозрачное изображение. По такой технологии изготавливают кухонные фартуки и фасады.

Изображение на стекло можно также наносить, накатывая с рулона прозрачную пленку, на которой отпечатан рисунок, получая на выходе стеклянные перегородки для внутреннего интерьера и витражи.

Наш технический специалист Алексей Новиков отмечает: «В отличие от планшетного ламинатора, станина с валами остается неподвижной, и крутятся только валы, которые в самом начале процесса накатки захватывают передний край стекла и выводят его на выход уже с накатанной пленкой. Таким образом, руки у оператора остаются свободными, и он может по ходу продвижения стекла протирать его от пыли и мусора. А еще, ламинатор очень компактный и не занимает много места!»



Накатка на стекло при помощи рулонного широкоформатного ламинатора GMP Excelam Plus 1600Combi/RSER

Арт-объект

Совсем недавно в нашем офисе благодаря общим стараниям наших технологов и менеджера Артема Акимова появился новый арт-объект, изготовленный с помощью данной технологии, — огромная фотография набережной Сеула.

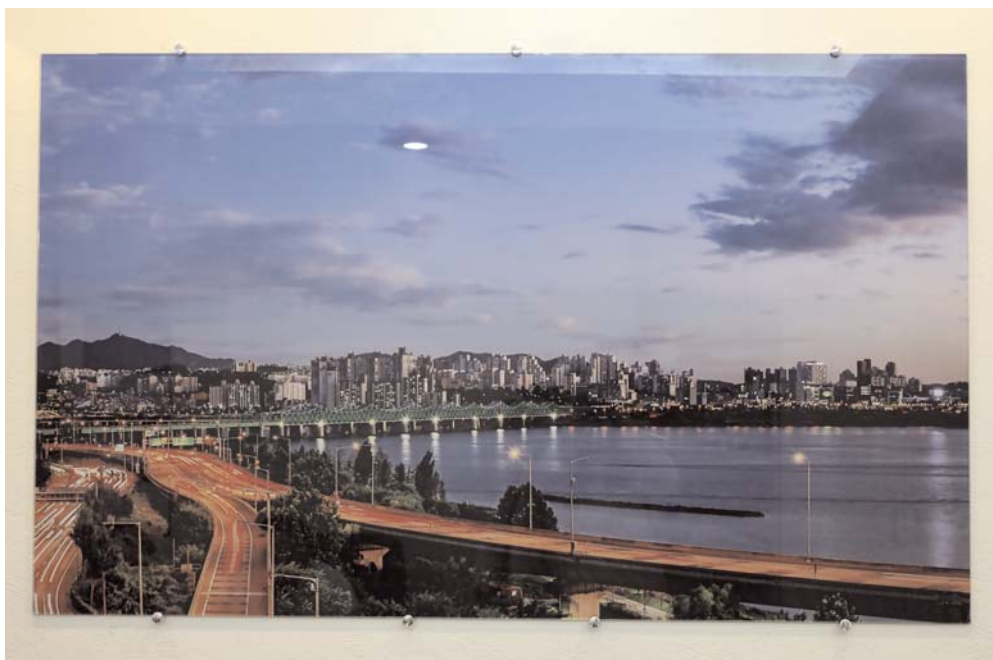
«Несколько лет назад мне довелось посетить производство GMP в Корее, мы участвовали в ежегодном дилерском семинаре GMP. — Рассказывает Артем Акимов.

— Я был очень впечатлен производством, и тем, как все в нем устроено. Мы получили множество полезной информации, а также побывали на демонстрации новых моделей ламинаторов и обменялись опытом с коллегами из других стран.

Еще больше нас поразило, что президент корпорации GMP уже очень давно увлекается фотографией и является членом ассоциации фотохудожников «КАРА». Как раз в то время в одной из галерей Сеула проходила выставка, на которой было представлено множество работ мистера Кима. В промежутке между работой нам удалось ее посетить. Мы были удивлены, что все фотографии были выполнены с помощью накатки на стекло! Именно тогда мы еще больше загорелись усовершенствовать технологию и начать более тщательные тестирования.

После посещения Кореи нам захотелось, чтобы кусочек Сеула был у нас в офисе и всегда нас вдохновлял».

Более пяти лет мы занимаемся данной технологией и благодаря нашим клиентам ежегодно изучаем и улучшаем все новые и старые технологические процессы. На текущий момент мы предлагаем несколько моделей оборудования для использования их как инструмента накатки на стекло. А, именно, ламинатор GMP EXCELAM-PLUS 1600 COMBI/RSER, ламинатор GMP EXCELAM M1600 — COMBI/RS, ламинатор GMP DISPLAY-64 COMBI. Кстати, ламинатор GMP EXCELAM M1600 — COMBI/RS



Та самая набережная Сеула, которую Артем Акимов превратил в арт-объект

был изготовлен специально по проекту ООО «РУССКОМ-ГРУППА КОМПАНИЙ» для большего удобства работы с толстыми материалами. А ламинатор GMP DISPLAY-64 COMBI идеально подходит для хрупких материалов, боящихся высокого давления.

Удобство и универсальность!

Большая часть ламинаторов GMP универсальны в своем применении. Простота управления, качество и надежность всех узлов оборудования позволяют получать первоклассный продукт!

В этом и заключается философия GMP и компании «РУССКОМ». Корпорация GMP — лидер по производству ламинационного оборудования и пленки для ламинации. Вот уже 27 лет наша компания является её эксклюзивным дистрибьютором в России, за это время GMP не раз нас поражали своими разработками и успехами в области ламинирования.

Откроем секрет!

Каким образом можно подавать большие листовые материалы в рулонный широкоформатный ламинатор GMP при отсутствии стола, как у планшетного ламинатора? У вас есть возможность заказать опционально специальный роликовый стол, который изготавливается под заказ, по индивидуальным размерам. Стол представляет собой стальную металлоконструкцию с роликами, установленную на телескопическую опору, которую при необходимости, можно регулировать по высоте.

На ламинаторах GMP можно изготавливать скинали и стерео-варио, декорировать межкомнатные и входные двери, витрины, фасады кухонь, упаковку и пр.

Сколько раз вы пробовали накатать пленку руками за неимением большого станка в виде планшетного ламинатора? Накатка с пленки с помощью рулонного широкоформатного ламинатора GMP — удобная и бюджетная технология.

Что стоит знать о конструктивной части ламинаторов GMP:

Ламинаторы GMP имеют стабильный и равномерный нагрев по всей длине вала, который обеспечивает качественный нагревательный инфракрасный элемент, установленный внутри тела вала. Имея специальную систему снятия показаний температуры с помощью датчиков, колебание температуры сводится к минимуму (+/- 10 C) даже при работе на высоких скоростях. Валы имеют бочкообразную форму, что позволяет разгладить морщины на пленке и снизить количество брака на выходе. Специальное силиконовое покрытие валов выдерживает максимальную температуру нагрева (до 1500 C) даже при длительной работе и имеет низкую адгезию, что облегчает уход за ними.

ГРУППА КОМПАНИЙ
РУССКОМ
НАДЕЖНАЯ ТЕХНИКА
ОТ НАДЕЖНЫХ ПАРТНЕРОВ

ВАУ-СКИДКИ

НА ЛАМИНАТОРЫ GMP

GMP Excelam-Plus
1120 Cold/RS -20%

~~3950\$~~
3160\$

GMP Excelam-Plus
1600 Cold/RS -12%

~~4750\$~~
4180\$

GMP Excelam-Plus
1600 Combi/RS -10%

~~5750\$~~
5175\$

ВЫГОДНЫЕ ЦЕНЫ

	1120 Cold/RS	1600 Cold/RS	1600 Combi/RS
Диаметр вала	80мм		
Макс. ширина лам-я	1120мм	1600мм	
Доп. толщина пленок	25-500мкм		
Толщина основы для накатки	13мм	25мм	
Макс. скорость лам-я	5м/мин		
Регулировка скорости	есть (ручная)		
Ревайндер	есть		
Диаметр втулки	77мм		

(495)785-58-05
info@russcom.ru
russcom.ru

Надежная и яркая широкоформатная печать с чернилами Mustang SPX

Торговый дом «Конфлекс» — поставщик материалов и оборудования для производства рекламы — уже на протяжении более 5 лет является эксклюзивным поставщиком чернил Mustang.



Тип чернил: сольвентные
 Цвета: CMYK
 Объем: 5 литров
 Стойкость цвета: от 1 года
 Срок годности: 18 месяцев
 Вязкость: 9-15 CPS / 25°C
 Поверхностное натяжение: $32 \cdot 10^{-3}$ Н/м
 Точка кипения: 170-205°C
 Марки печатающих голов: Seiko SPT 510/1020, XAAR, Konica Minolta, Dimatix

реклама

Сольвентные чернила Mustang серии SPX предназначены для широкоформатных принтеров, в которых используются печатающие головки таких известных брендов как Seiko SPT510/1020, XAAR, Konica Minolta и Dimatix.

Благодаря высококачественным компонентам, из которых производятся чернила Mustang SPX они позволяют обеспечить широкую совместимость с различным оборудованием и печатающими головками размером капли 14-50 пикалитров. Отпечатки чернилами на баннерах, баннерной сетке, бумаге BlueBack, самоклеящихся плёнках и других материалах для наружного оформления отличает качественная и надежная цветопередача.

При покупке первого комплекта чернил Mustang SPX квалифицированные специалисты ТД «Конфлекс» с большим опытом по обслуживанию и ремонту широкоформатных принтеров дадут рекомендации по обслуживанию и бесплатно

окажут комплексную поддержку по их переводу, проводя:

- ✓ диагностику оборудования,
- ✓ промывку системы,
- ✓ замену фильтров и чернил,
- ✓ настройку цветовых профилей,
- ✓ тестовую печать.

Продукция представлена в филиалах ТД «Конфлекс»:

Москва +7 (495) 662-96-40
 Владивосток +7 (423) 265-20-02
 Краснодар +7 (861) 202-50-49
 Хабаровск +7 (4212) 336-339
 Пятигорск +7 (8793) 38-94-82
 Уссурйск +7 (4234) 32-06-18
 Новосибирск +7 (383) 289-99-57
 П.-Камчатский +7 (423) 265-2002
 Екатеринбург +7 (343) 237-27-44
 Якутск +7 (423) 265-20-02
 Тюмень +7 (3452) 69-38-73
 Казань +7 (495) 662-96-40

С нами удобно!

 **Konflex**

10 ПРЕИМУЩЕСТВ ЧЕРНИЛ MUSTANG SPX

1. Сольвент содержит компонент, смягчающий поток чернил в соплах головок;
2. Растворитель не блокирует пьезокамеры сопел печатающих головок;
3. С изменением колебания температуры вязкость чернил не меняется;
4. Чернила отличаются блеском, хорошо сохраняются на поверхности носителя;
5. Обладают слабым запахом, не загрязняют окружающую среду;
6. Повышают качество печати за счёт минимального пыления;
7. Имеют высокую насыщенность цветов, что уменьшает расход;
8. Позволяют стабильно печатать на высоких скоростях;
9. Обеспечивают быстрое высыхание на отпечатке;
10. Стойкость отпечатков к выцветанию не менее 1 года!

www.konflex.ru

tDesk 9060 UV LED

Передовая сувенирная лаборатория и не только...

На протяжении последних нескольких лет в сфере отечественной сайн-индустрии, неумолимо развивается направление полимерной цифровой печати сверхвысокой детализации для мелко-, и среднетиражной печати на изделиях повседневного пользования, наградной и подарочной продукции, промо изделиях, а также на предметах навигации, будь то шильды приборной панели или дверные указатели, и даже на детских игрушках. В целом на любой объект, требующий персонализации, может быть осуществлен вывод изображения. Сейчас это называется «Object printing», хотя нам ближе слово «Сувенирка».



Давайте возьмем за основу следующие характеристики: нам потребуется безукоризненное качество печати (ведь большинство изделий визуально будет восприниматься с крайне близкой дистанции), широкий цветовой охват для точного воспроизведения сложных корпоративных цветов, гибкость и высокие адгезионные свойства наносимых полимеров для печати на различных носителях, а так же отсутствие неприятных запахов на продукции после процесса полимеризации и допуск по экологическим стандартам, так как отпечатки чаще всего будут контактировать с человеческой кожей и органами обоняния.

Считаем, что производственная база у нас уже есть, а предложений на рынке достаточно. Конечно по данному техническому заданию лучше всего подойдет небольшой УФ-принтер, оснащенный печатающими головками с размером капли от 2,5 до 6 пиколитров, исполненный на облегченной раме и оптимизированный под печать сувенирной продукции, тем более, что помимо печати мелко- и среднетиражного задания, такие устройства способны выводить переменные данные на тиражах и печатать отдельные единичные заказы.

На рынке представлено немало моделей компактных сувенирных УФ-принтеров, которые полностью отвечают нашему ТЗ. Некоторые из них могут оказаться нерентабельными для небольших компаний или только начинающих свой путь в этой индустрии, за счет замкнутой инфраструктуры вендоров, не позволяющей гибко подходить к текущему вопросу, а также из-за отсутствия альтернатив — расходные материалы стоят несправедливо дорого. Другие, собранные на шасси бытовых принтеров, оказываются более демократичными по цене и используют недорогие расходные материалы.

Но производительность подобных принтеров крайне мала, а качество печати уже в скором времени оставит желать лучшего. Все дело в том, что подобные принтеры чаще всего спроектированы кустарным методом в угоду удешевления. Помимо этого, использование бытовых печатающих головок, не предусмотренных к использованию с УФ-отверждаемыми чернилами, заставляет поставщиков исполь-

зовать суррогатные УФ-чернила из поднебесной, привезенные в Россию под видом подсолнечного масла. Подобные чернила не только существенно сокращают и так не долгий срок службы бытовых печатающих головок, а также не только не соответствуют экологическим нормам к наносимым полимерам, но и могут нанести вред здоровью человеку, входящему в контакт с изделием с полимерным нанесением. Не говоря уже об опасности для здоровья оператора оборудования, контактирующего с жидкими чернилами.

Как мы видим предложения на отечественном рынке ставят перед нами дилемму — неужели войти в рынок сувенирной продукции так нелегко и придется мириться с компромиссами, выбирая принтер для вывода изображения...

Как бы не так! Знакомьтесь: **tDesk 9060 UV LED** — бескомпромиссная сувенирная лаборатория, которая предлагает вам больше, гораздо больше!

tDesk 9060 UV LED — цифровая станция для вывода и персонализации сувенирной продукции, не имеющая аналогов, и вот почему:

Облегченная цельнометаллическая стальная рама

Она является основой всего принтера, не подвержена деформациям со временем, эффективно поглощает вибрации при работе узлов принтера, нивелируя при этом отклонение адресации чернильных капель, увеличивая физическое качество изображения.

Индустриальная система движения по осям X и Y

За движение блока печатающих головок отвечает пара сервопривод — сервоконтроллер. Данное решение гораздо точнее и надежнее, чем аналогичная пара на шаговом драйвере, так как имеется возможность отслеживать и корректировать позицию необходимой оси в реальном времени, осуществлять контроль над двигателями, а также, в крайнем случае, предотвратить выход двигателей из строя. Помимо прочего портал принтера передвигается по оси Y

на двойной шара-винтовой паре по линейным направляющим. Движение по оси X осуществляется по направляющим японской марки THK и подшипникам той же марки. В целом система передвижения аналогична системе «взрослого» промышленного принтера с одним лишь отличием: масса манипулируемых узлов на порядок меньше, а соответственно ресурс и точность данных узлов гораздо выше, чем у многих других сувенирных принтеров.

Система LED-отверждения

Принтер оснащен гибридной системой отверждения, с каждой стороны блока печатающих головок установлены по два UV LED-блока — основной для перманентной полимеризации, и дополнительный для отложенной полимеризации для достижения высоко глянцевого эффекта при печати с полимерным лаком. Каждый из четырех модулей оснащен системой жидкостного охлаждения, что увеличивает ресурс самих блоков и избавляет от операций штатного обслуживания. Иными словами, замена и обслуживание LED-блоков — больше не ваша головная боль. Основные модули имеют выпуклую кварцевую линзу, которая фокусирует поток излучения на носитель. Также сами блоки установлены под небольшим углом в сторону от печатающих головок. В купе данное решение позволяет не только увеличить КПД LED-модулей по сравнению с блоками на воздушном охлаждении и плоской кварцевой линзой, но также защитить подошвы печатающих головок от паразитной полимеризации даже при печати на материалах с высокой степенью отражения. Также расположение LED-блоков с двух сторон позволяет производить печать в двунаправленном режиме, повышая производительность до двух раз по сравнению с системами оснащенными LED-модулями с одной стороны.

Печатающие головки

Принтер имеет на борту печатающие головки производства компании Toshiba Тес, данные головы не только используются на популярных сувенирных принтерах японских производителей, но и на более серьезных УФ-принтерах именитых мировых производителей. Средний объем

минимально генерируемой капли для данной головки с использованием управляющей электроники, установленной на принтер, составляет 5 пиколитров. Благодаря возможности печати с функцией переменной капли, вплоть до 16 уровней, дискретному подогреву чернил внутри головки и высокой начальной скорости выброса чернильной капли достигается качество печати, визуально сравнимое с качеством аналоговой печати даже на заготовках с перепадом высоты до 3 мм. Средний ресурс подобных печатающих головок при использовании с рекомендуемыми расходными материалами составляет более 5 лет без потери эффективности. Данная печатающая голова разработана для непрерывного вывода изображений, не прихотлива в обслуживании и способна оставаться в рабочем состоянии даже при продолжительных простоях и круглосуточной работе во внештатных условиях, в отличие от бытовых головок.

Чернила

Принтер комплектуется чернилами Element F2 UV ink бельгийского производства. Данные чернила имеют превосходные адгезионные свойства к большинству

материалов. Будучи гибкими, они не трескаются при растяжении вплоть до 20%, а также при термогибке, как во внешнюю, так и во внутреннюю сторону. Чернила состоят из пигмента высокой плотности, что позволяет производить вывод изображения в минимальном разрешении без потери плотности цвета, а средний расход чернил на квадратный метр составляет всего лишь 7 мл для печати полноцветных изображений со 100% заливкой. Как и любые УФ-чернила, предназначенные для бесперебойной печати в купе с промышленными печатающими головками, эти чернила обладают свойствами для сохранения работоспособности печатающих головок даже в самых сложных режимах эксплуатации, а специальный консервант, входящий в состав чернил, предотвращает отслоение пигмента и надежно консервирует печатающие головы при длительном простое. Чернила Element F2 UV имеют обязательную сертификацию по стандартам Greenguard Gold, AgBB, Emission class for building materials: M1, Emission class for interior: A+, EN 71-3, RoHS compliant 2. Это означает что полимерное покрытие, формируемое чернилами, абсолютно безопасно для окружающей среды для использования на внешних матери-

лах отделки, материалах оформления интерьера, детских игрушках и многом другом. Полимерный слой является экологически чистым и даже по строгим европейским нормам может утилизироваться с обычным бытовым мусором.

Периферийные системы.

Принтер оборудован рядом периферийных систем поддержки, упрощающих и оптимизирующих эксплуатацию принтера:

- ✓ Система непрерывной подачи чернил содержит в себе основные заливные емкости, оборудованные датчиком объема чернил для каждого цвета с поддержкой звуковой и визуальной индикацией низкого уровня чернил, мембранные помпы, нагнетающие чернила в субтанки, фильтры тонкой и превентивной очистки чернил, а также сами субтанки — емкости в которых формируется объем чернил непосредственно перед подачей в печатающую голову.

- ✓ Раздельная система негативного давления для цветных и дополнительных каналов удерживает чернила в печатающих головках и повышает стабильность вывода



изображения на носитель вне зависимости от внешних условий. Простая система регулировки уровня давления, в отличие от распространенных систем, которые поддерживают давление в определенном диапазоне, данная система удерживает строго заданное значение, регулировка не требует дополнительного программирования и задается клавишами навигации на датчике.

✓ Система рециркуляции для белых чернил производит периодический прогон краски по всей магистрали чернильного тракта, бережно перемешивая чернила и предупреждает их от расслоения.

✓ Автоматическая система замера высоты и датчик столкновения с материалом. Данные модули позволяют быстро промерять толщину материала и автоматически подстраивать высоту блока печатающих голов над материалом, а также обеспечивают безопасность от столкновения печатающих голов с материалом во время печати.

✓ Система вакуумного прижима. Основной печатный стол оснащен полноценным вакуумным нагнетателем, способным с легкостью притянуть и выровнять на печатном поле лист фанеры толщиной 10 мм и габаритами 900 x 600 мм.

✓ Программное обеспечение, адаптированное под задачи сувенирной печати. Управляющая программа имеет расширенный функционал для вывода изображений для сувенирной продукции, такие как: размножение задания на печать и выставление интервалов по каждой из осей, печать отдельного фрагмента растрированного задания, управление каналами печати для получения желаемого результата, функция печати в реверсивном направлении для вывода изображения с кроющим белым слоем без потери производительности, модуль формирования 3D-текстуры для печати продукции с тактильным подъемом (шрифт брайля, мнемосхемы) и предания изображению объемной структуры. Растровый процессор, входящий в состав системы, — популярный пакет решений на базе SAI, который помимо стандартных инструментов коррекции цвета, работы с размерами и копирования, также включает в себя мощный модуль для работы с

дополнительными цветами (белый, лак), в котором уже имеются готовые преднастройки для растрирования изображений. Кроме того, программное обеспечение позволяет работать с дополнительными цветами, предварительно подготовленными как в растровых, так и в векторных редакторах изображения. Плюс ко всему имеется полноценный модуль создания цветочных профайлов, это означает что при инсталляции принтера корректное цветовое пространство может быть выстроено под любой материал с различными свойствами.

✓ Управляющая электроника является основным узлом данного устройства, имеет в своем составе высокоскоростную линию передачи данных «ПК — принтер», основанную на интерфейсах «USB 3.0 — оптоволоконная пара». Это позволяет стабильно обмениваться данными между устройствами, исключая потери пакетов при эксплуатации. Запатентованные технологии Intelligent Pass Controlling и VSDT гарантируют непревзойденное физическое качество печати, управляя перекрытием каждого прохода и интеллектуально распределяя объем переменной капли в зависимости от характера изображения.

Интересный форм-фактор и общая концепция.

Основная рабочая площадь принтера составляет 900 x 600 мм, причем 900 мм по широкой стороне, обеспечивая увеличение производительности за счет передвижения блока печатающих голов по длинной стороне. При прочих равных прирост производительности составит порядка 30% по сравнению с расположением блока печатающих голов по узкой стороне. Тем более такой формат облегчает выкладку заготовок на стол, так как вам больше не придется тянуться в дальний край стола. Максимальный ход блока печатающих голов составляет 70 мм, но! Конструкция основного стола оснащена подвижными слайдерами, что позволяет отодвинуть стол и получить доступ еще к двум уровням регулировки в нише принтера. Итого максимальная высота запечатываемого изделия составляет более 1000 мм! Максимальный диаметр запечатываемых цилиндрических изделий составляет 500 мм.

Опционально принтер оснащается двумя модулями для печати на цилиндрических и конусных изделиях, ширина каждой из них составляет 900 мм, что позволяет увеличивать производительность за счет увеличенного количества одновременно запечатываемых изделий и дает возможность печатать на действительно габаритных изделиях. Модуль печати на конусных изделиях способен выводить изображения на изделия с искривленной формой: различные бокалы, термосы, питьевые бутылки и даже на кружки с ручками, если площадь запечатываемого изделия составляет менее 60%.

Подводя итоги, нетрудно понять, что за счет комплексного подхода и синергии всех систем принтера мы получаем универсальный комбайн по выводу сувенирной продукции. Принтер способен запечатывать рабочую площадь 900 x 600 мм менее, чем за одну минуту без потери качества и плотности цвета. Благодаря цветовой конфигурации с дополнительными осветленными оттенками CYAN и MAGENTA, функции переменной капли, качественным чернилам и системой наложения проходов на выводимой продукции отсутствует эффект зерна, и даже пласкые цвета с минимальной плотностью воспринимаются однородно при детальном рассмотрении.

Таким образом tDesk 9060 UV LED является отличным выбором не только для начинающих компаний, но и для крупных предприятий, типографий и издательских домов, где данные принтеры уже обрели свой дом и исправно трудятся.

Ну а для людей, ищущих максимальные возможности, в марте 2021 года будет представлена аналогичная модель tDesk 1212 UV LED с расширенным до 1200 x 1200 мм рабочим полем и возможностью установки сверх высокопрезионных печатающих головок Ricoh TH 5241 с объемом капли в 2,5 пиколитра.



www.3-tg.ru

Тел.: 8 (800) 333 44 67 и 8 (499) 110 93 33

ПИСТОЛЕТЫ VS ПЛОТТЕР

или 5 причин заменить клеевые пистолеты на клеенаносящий плоттер



Но расставаться с привычками непросто, и некоторые производители упаковки и pos-материалов всё ещё используют ручной труд на этапе сборки и склейки изделий, предпочитая недорогие клеевые пистолеты специальным клеенаносящим плоттерам.

Сравним плюсы и минусы ручных процессов против техники.

Точность нанесения клея

Даже при большом опыте специалиста, работающего с пистолетом, обеспечить точность нанесения клея до миллиметра от изделия к изделию, физически просто невозможно. Но современные требования к качеству уже не терпят неточности и неаккуратности, и каждая такая небрежность может стать причиной брака и потери имиджа.



Ещё в 90-х «бабушки» стали неотъемлемой частью полиграфического бизнеса, собирая тиражи и выполняя функции послепечатных процессов, заменяя дорогостоящее оборудование. Время шло, ситуация менялась, часть «бабушек» трансформировалась в гостей из стран ближнего зарубежья, часть из них все-таки заменило профессиональное оборудование.

Клеевой плоттер наносит клей идеально в соответствии с заданием от листа к листу, и не важно линия это, круг, треугольник, эллипс или поле из точек — в заказе любой сложности вы получаете качественную и точную склейку.

Вариативность нанесения

Стандартная голова может наносить линии разной толщины, может наносить как сплошную линию, так и пунктир, возможно нанесение клея и методом спрея. Также на плоттер можно установить голову как для горячего клей-расплава, так и для холодного клея для работы с разными материалами.

Скорость нанесения

Конечно, по скорости никакой профессионал с пистолетом в руках не сравнится с плоттером. Скорость нанесения клея на плоттере до 2 м/сек, при этом у вас сохраняется точность!

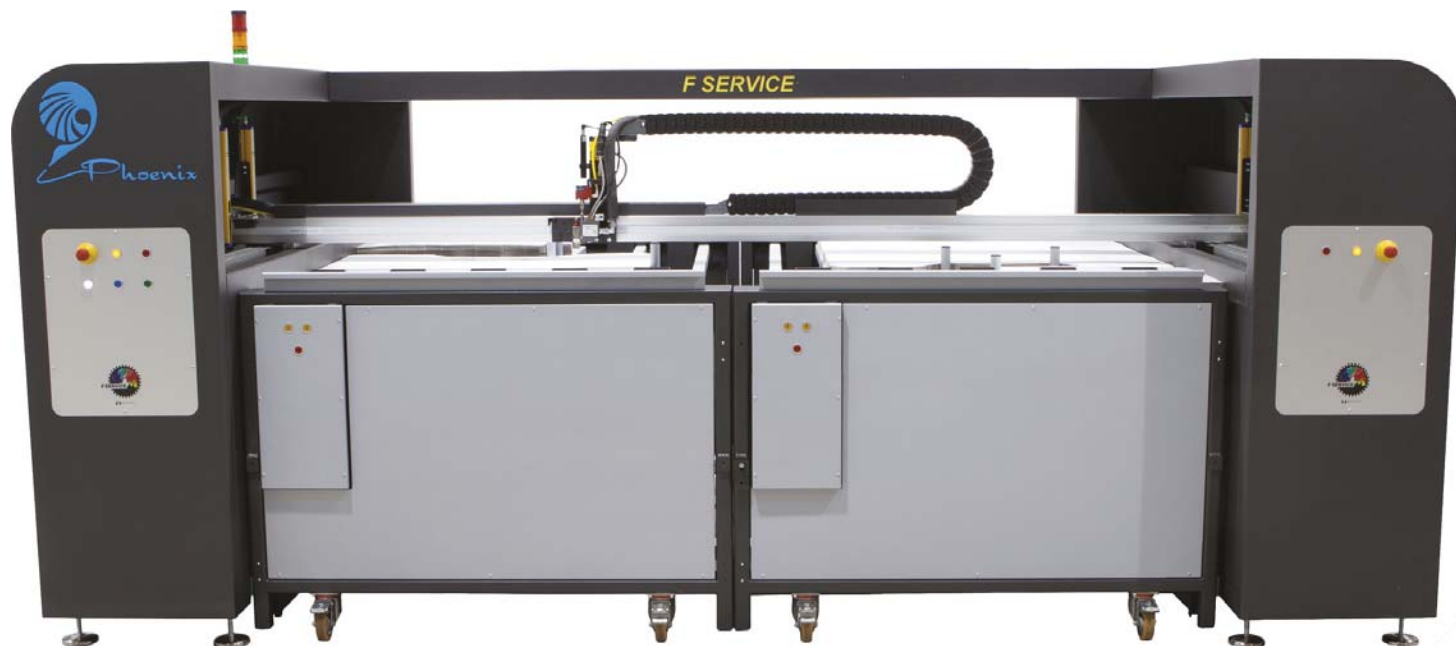
Оборудование может программироваться на неделю вперед на автоматическое включение, что позволяет к приходу рабочей смены иметь готовый к работе станок.

Прогнозируемость сроков исполнения

Задание программируется с интервалами для склейки листа для каждого из операторов, а в зависимости от серии оборудования их может быть до 4-х человек, и весь процесс принимает стабильность и четкое понимание, сколько времени понадобится на выполнение работы. В результате вы понимаете точное время одного повторяемого цикла и предсказуемость работы каждого оператора на последующей сборке.

Экономия

Ощутимая экономия клея обеспечивается за счет равномерности толщины линий, а также отсутствия нитей и остатков клея, ввиду наличия кавитационной камеры на голове. В сочетании с высокой скоростью нанесения клея, увеличением производительности, исключением зависимости от человеческого фактора и значительным снижением брака, эффект экономической эффективности клеенаносящего плоттера против традиционных клеевых пистолетов становится более чем очевидным!



Оборудование F Service представлено тремя типами столов:

Для больших производств, высоких и разноплановых тиражей, в том числе крупноформатных изделий (POSM), предназначены **плоттеры Phoenix**.

- Рабочая зона — 260 x 175 см (с возможностью расширения до 300 x 175 см);
- скорость нанесения клея — до 2 м/сек;
- до 4-х рабочих мест одновременно;
- 2 элеваторных стола для автоматического подъема стопы материала с оптической системой слежения за верхним листом;
- возможность объединения рабочего поля в единое пространство;
- задание настраивается с планшета, что невероятно удобно и легко благодаря интуитивно понятному интерфейсу, задания можно программировать, подойдя к каждому рабочему месту, быстро и понятно;
- отсутствие незакрепленных шлангов ввиду большой рабочей зоны, все элементы подачи клея расположены в защищенном гибком рукаве на траверсе;
- 3 бесщеточных мотора;
- надежная стальная станина;
- защищенность от пыли направляющих и подвижных элементов, где важна смазка и чистота;
- клеевая голова с кавитационной камерой (мгновенное прекращение подачи клея без нитей и хвостов);
- специальная система клеевой помпы, исключая неравномерность подачи клея;
- удаленный доступ для сервиса.

Для склейки малогабаритных изделий, упаковки и дисплеев средних тиражей, а также экономии пространства на производстве предлагаются плоттеры Colibri, которые представлены в двух типоразмерах.

Colibri '140 и '170

- Рабочая зона — 140 x 80 см или 170 x 120 см;
- 2 независимых рабочих места одновременно;
- скорость нанесения клея — до 1,5 м/сек;
- возможность объединения рабочего поля в единое пространство;
- неподвижный рабочий стол с магнитными фиксаторами стоп или сменный элеваторный стол для автоматического подъема стопы материала с оптической системой слежения за верхним листом;
- задание настраивается с планшета,

что невероятно удобно. Планшетом сейчас пользуется каждый, интерфейс прост и интуитивно понятен. А помимо этого, вы имеете возможность программировать задание, подходя к каждому рабочему месту;

- 2 бесщеточных мотора;
- надежная стальная станина;
- защищенность от пыли направляющих и подвижных элементов, где важна смазка и чистота;
- клеевая голова с кавитационной камерой (мгновенное прекращение подачи клея без нитей и хвостов);
- специальная система клеевой помпы, исключая неравномерность подачи клея;
- удаленный доступ для сервиса.

Более подробную информацию о клеевых плоттерах можно получить в компании «ПРИЗМИКС»



JWEI LST — оборудование, которое способно увеличить прибыль цифровой типографии



В условиях нарастающей конкуренции и снижения рентабельности печатного бизнеса всё более актуальным становится вопрос, как получить больше прибыли с одного отпечатка. Одно из решений — превратить его в более сложное изделие — упаковку, стикер или табличку с помощью постпечатного оборудования.



4 февраля компания «Технографика» в рамках презентации «Цифровая типография 3.0» представила новые раскроечные станки компании JWEI.

JWEI — один из ведущих производителей цифровых планшетных режущих плоттеров в Китае. По словам Иннокентия Виленского, открывшего презентацию, в мире уже установлено более 20 тыс. единиц оборудования в более, чем 50 странах

мира, что говорит о существенном спросе на технику данного производителя. Важно отметить, что компания JWEI работает при поддержке государства, что позволяет ей инвестировать значительные средства в исследования и усовершенствование выпускаемого оборудования.

Одна из наиболее востребованных серий раскроечных машин от JWEI — компактные планшетные плоттеры LST. Машины этой серии появились на свет в 2017 году, а в 2018-м показаны на международных выставках и имели там довольно большой успех.

Техника представлена в двух моделях, LST-0604-RM и LST03II-0806-RM, с размером рабочего стола 60 x 40 см и 80 x 60 см соответственно.

Принципиальное отличие этих машин, кроме формата, — комплектация. Первая машина оборудована двумя флюгерными модулями, биговальным модулем с перфорационным колесом и CCD-камерой для сканирования меток, чтобы выполнять контурную резку и считывать QR-коды.

В более продвинутой модели в комплектации идут флюгерный и тангенциальный модули, электроосциллирующий инструмент, посадка под биговальное либо перфорационное колесо и под V-cut, а также CCD камера и лазерная указка.

Остановимся немного подробнее на функциональных особенностях инструментов, которые раскрывают возможности планшетных плоттеров JWEI LST.

В режущий флюгерный модуль можно

лейки и стикеры одновременно двумя ножами, не тратя время на их замену.

Тангенциальный инструмент позволяет делать рез под острым углом без малейшего закругления.

Осциллирующий инструмент работает по принципу лобзика — нож с высокой частотой движется вверх-вниз, разрезая как мягкие и пористые, так и плотные материалы без сдавливания и крошения. Электроосциллирующий нож без проблем справляется с резкой ПВХ толщиной до 6 мм, что позволяет изготавливать, например, различные таблички или гардеробные номерки.

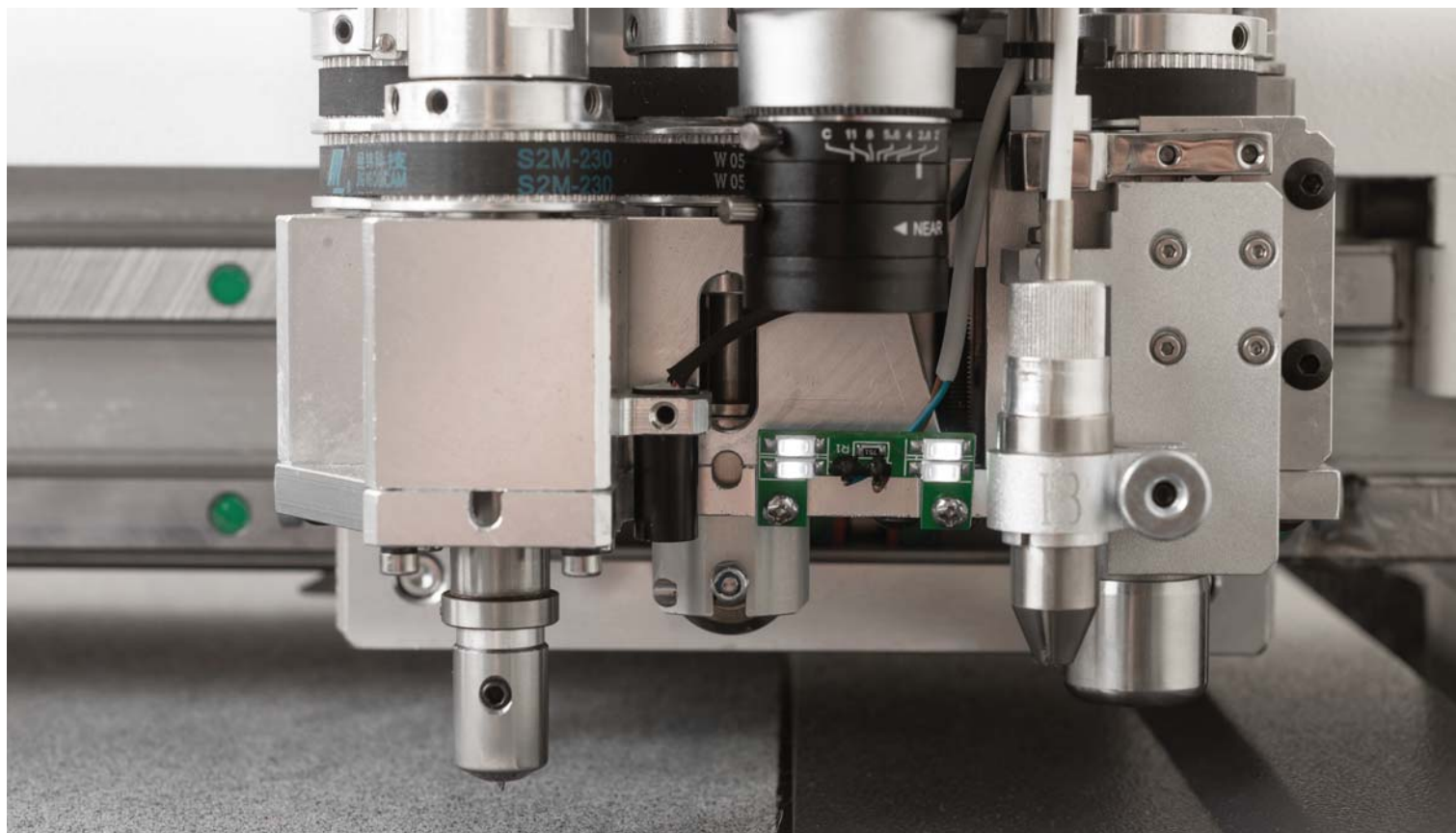
Биговальный инструмент снабжается разными кольцами для разных типов обрабатываемых материалов.

В посадочное место под биговку в старшей модели JWEI LST можно также вставить V-cut инструмент для высечки канавки. Канавка требуется в тех случаях, когда нам необходимо согнуть толстый лист ма-

Для ускорения работы по выборке фаски, как то при работе с переплетным картоном можно использовать уникальный Double V-cut инструмент, который сокращает длину перемещения обычного V-cut ножа в два раза. Правда, необходимо оговориться, что его применение возможно лишь в случаях сквозного проходного реза — от края листа до края.

Опционально к машине можно докупить систему подачи рулонных материалов.

Благодаря большому набору инструментов планшетные плоттеры JWEI LST могут обрабатывать широкий спектр материалов: бумагу, многослойный картон, самоклеящиеся пленки, ткань, кожу, акрил, ПВХ, губчатые материалы, композитные материалы и др. Соответственно широк и спектр применения оборудования. Станки JWEI LST устанавливаются на рекламных производствах, в типографиях, в текстильной промышленности, на производствах

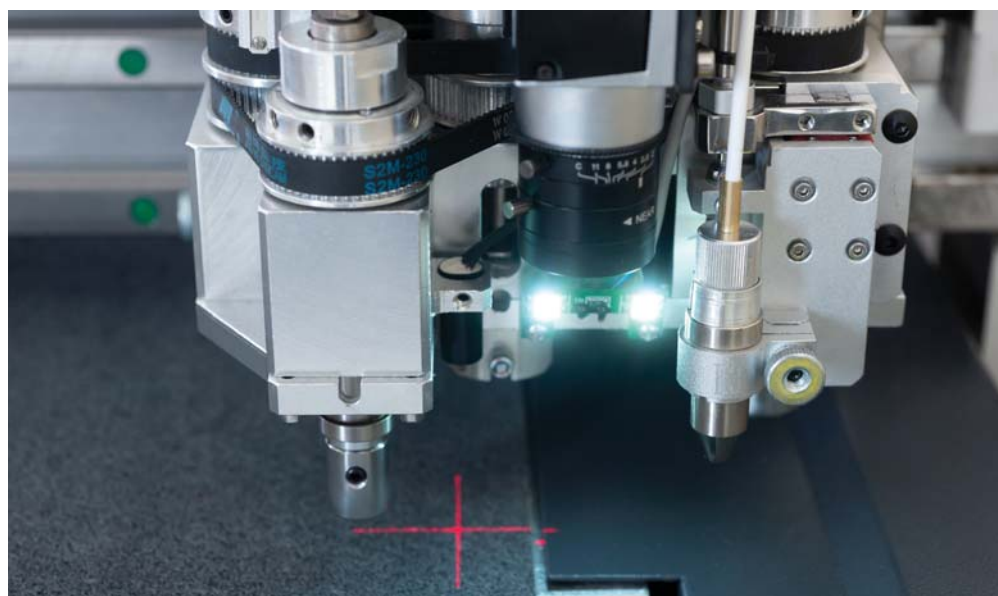


вставлять как нож, так и пирующий инструмент. Таким образом, например, можно сразу сделать дизайнерскую открытку с красивым шрифтом и высечкой. Можно также вставить два ножа — один для сквозной резки, другой — для несквозной. Так можно изготавливать, например, нак-

материала под определенным углом, который задается соответствующим инструментом. Например, гофрокартон переплетный картон невозможно отбиговать, поэтому с помощью V-cut на месте сгиба делается выборка части материала, после чего картон легко согнуть под требуемым углом.

обуви, декорирующих элементов для автомобилей и т.д.

CCD камера, установленная в JWEI LST, распознает метки для контурной резки, а также специальные QR-коды, на которых мы остановимся чуть подробнее. Система регистрации QR-кода работает следую-



щим образом. После того, как макет утверждён и вы готовы запустить тираж изделия, ПО позволяет создать QR-код, который занесет необходимую информацию (контур высечки, линии биговки и т.д.) в свою базу данных. Далее вы выбираете обрабатываемый материал, система сканирует QR-код и устанавливает оптимальные параметры обработки в зависимости от

того, на каком материале она происходит. Система также автоматически рекомендует инструменты для обработки и соответствующие рабочие процессы. Можно, например, загрузить в машину пачку разных материалов, и после сканирования кода настройки будут автоматически меняться под конкретные выводы обработки на конкретном материале.

Компания JWEI начинала свою деятельность как создатель программного обеспечения и только потом начала выпускать станки. Соответственно, весь софт, устанавливаемый на оборудование JWEI, собственной разработки. Программное обеспечение позволяет управлять плоттером, оптимизировать макеты и их раскладку на рабочем столе, содержит базы данных материалов и инструментов, управляет CCD камерой и обрабатывает QR-коды.

Причем, если мы проектируем, например, упаковку, программное обеспечение позволяет не только сделать раскладку макета на листе, но и визуализировать готовое изделие в 3D, что очень удобно для утверждения прототипа у заказчика — вам не нужно делать тестовый образец и отвозить его клиенту — достаточно отправить ссылку на трехмерное изображение, которое можно прокрутить с разных сторон. Таким образом существенно ускоряется процесс запуска изделия в тираж, что в целом может увеличить количество выпускаемых изделий за определенный период времени.

Софт также может быть интегрирован в другие профессиональные пакеты для смежного оборудования, что позволяет готовить изделие и выводить его на раскрой в одной программе.

В ходе презентации Иннокентий Виленинский, сооснователь компании «Технографика», поставляющей продукцию JWEI на российский рынок, обобщил преимущества планшетных режущих плоттеров серии LST: «Эти машины могут обрабатывать любой материал кроме металла широчайший спектр материалов. Они многофункциональные, обладают большим количеством модулей, возможностей и областей применения. Особенно актуально это оборудование для постпечатной обработки, так как позволяет не только расширить клиентский портфель, но и увеличить добавочную стоимость выпускаемой типографиями продукции. Если обычная типография, как правило, продает свою продукцию из расчета за 1 кв. м, то, включив в производственный процесс постпечатную обработку на раскройном оборудовании LST, цену уже можно устанавливать за штуку готового изделия, что может существенно увеличить маржинальность печатного бизнеса».

<https://технографика.рф/>

Mimaki UJV100 — невероятный взлет и рекорды продаж на фоне пандемии

Ярким событием прошлого года стал выход на рынок революционного широкоформатного УФ-принтера Mimaki UJV100-160. Слоган, который сопровождал премьеру, гласил: «Профессиональная УФ-печать по цене сольвента!». И это не лукавство, производитель сделал цену на UJV100 максимально доступной, равно как и цену на чернила. Такой шаг должен был нанести серьезный удар по позициям массовой экосольвентной печати, так как развернул рынок лицом к более современной и экологичной технологии.





При первом же знакомстве с принтером Mimaki UJV100 стали очевидны его достоинства и преимущества для производства интерьерной и наружной рекламы, и компания «Смарт-Т» приступила к его активному продвижению на российском рынке. Была подготовлена подробная техническая информация, проводились многочисленные презентации принтера в разных регионах страны, демонстрировались возможности новинки в шоу-руме «Смарт-Т» и на тематических онлайн-конференциях, параллельно шло всестороннее тестирование принтера на испытательной площадке «Смарт-Т». И проведенная работа закономерно дала свои положительные результаты — за шесть месяцев минувшего года компания «Смарт-Т» установила более пятидесяти УФ-принтеров Mimaki UJV100-160 в самых разных уголках России, на самых разных производствах — от РПК и типографий до предприятий, изготавливающих высококачественный спортивный инвентарь, и студий дизайна интерьера. Примечательно, что некоторые компании после покупки первого принтера UJV100-160 через несколько месяцев приобретали второй. Это однозначно говорит о том, что модель полностью справляется со своими задачами и высоко оценивается отечественными специалистами.

По итогам продаж этот принтер стал настоящим бестселлером 2020 года, который и в будущем однозначно продолжит свое победоносное шествие. Компания «Смарт-Т», в свою очередь, в любых вопросах окажет его пользователям всестороннюю поддержку и обеспечит сервисом самого высокого профессионального уровня.

Так чем же выгодно приобретение Mimaki UJV100; чем этот принтер так хорош и в чем его сильные стороны?

Эта модель шириной 1.6 м, обладающая целым рядом неоспоримых преимуществ по сравнению с экосольвентным оборудованием этого сегмента, стоит практически столько же. Таким образом, компания Mimaki, следующая самой прогрессивной ценовой политике, предоставляет реальную возможность рекламным компаниям даже с ограниченным бюджетом внедрить на своем производстве технологии профессиональной УФ-печати и успешно освоить новые рыночные сектора. Для крупных РПК УФ-принтер UJV100 — также привлекательное решение, ведь его функционал не только не уступает большинству УФ-оборудования ведущих производителей, но по некоторым параметрам даже его превосходит.

Не секрет, что до настоящего момента процесс активной замены небезопасной сольвентной печати на экологичный ультрафиолет тормозился из-за высоких начальных инвестиций в УФ-принтеры, дороговизны оригинальных УФ-чернил, значительных эксплуатационных расходов и недостаточно высокой производительности. Но с появлением УФ-принтера UJV100-160 ситуация целиком и полностью поменялась. Эта модель доступна самому широкому кругу пользователей, печатает со скоростью до 23 кв. м/час, имеет расширенную чернильную палитру с белым цветом и не требует высоких текущих затрат благодаря прославленной японской надежности механики и электроники, низкому энергопотреблению и недорогим оригинальным чернилам. Кроме того, эколо-

гическая безопасность УФ-чернил не требует оснащения рабочих помещений дорогостоящими мощными системами приточно-вытяжной вентиляции и дополнительных вложений на ее текущее обслуживание.

Принтер Mimaki UJV100-160 позволяет получать высококачественные отпечатки на самых разных материалах — ПВХ и ПЭТ-пленках, баннере, бумагах, обоях, фресках, тентовых материалах, текстиле, коже и многом другом. Подобная широкая совместимость с носителями для интерьерного и уличного применения позволяет использовать это оборудование для решения самых разных задач, включая производство вывесок, POS-материалов, элементов интерьерного декора, а также печать постеров, наклеек, щитовой рекламы, напольной, витринной и автомобильной графики. Использование недорогих материалов без покрытия способствует сокращению эксплуатационных затрат и заметному снижению себестоимости отпечатков, к чему стремится каждый производитель широкоформатной полиграфии.

С момента начала эксплуатации УФ-принтера UJV100-160 выяснилось, что возможности применения материалов на этом устройстве значительно превышают те, о которых изначально заявлял производитель — компания Mimaki. Некоторые РПК, например, прекрасно освоили технологию печати на листовом пластике для производства световых коробов, а дизайнеры интерьера — печать на холсте с золотым и серебряным покрытием и пластике для кухонных скиналей. Возможно, благодаря стремлению наших пользователей к поиску новых творческих решений со временем откроются и какие-то новые, уникальные возможности модели UJV100-160.

Для обеспечения высокого качества печати и производительности в принтере UJV100-160 установлены две новейшие печатающие головки, работающие по технологии переменного объема капли (минимальная капля — всего 4 пл) и расположенные в шахматном порядке. Головки имеют 1680 дюз (каждая!), и их симметричное расположение обеспечивает одинаковый порядок выброса капель при печати в двух направлениях. Это позволяет добиться однородности изображения и избежать появления эффекта «матрас». Большое количество дюз — это залог превос-

ходного воспроизведения насыщенных и плотных заливок, получить которые на сольвентных принтерах не представляется возможным. Разрешение 1200 dpi и три объема капли гарантируют фотографическое качество печати с плавными градиентами и четкими линиями и текстами.

УФ-принтер UJV100-160 оснащен уникальной функцией DAS (Dot Adjustment System), которая автоматизирует такие ручные операции с большой вероятностью ошибки, как корректировка позиционирования капель в двунаправленном режиме при смене носителя и корректировка подачи материала. Теперь операторы освобождены от дополнительных настроек принтера, и риск брака по причине неправильных действий сводится к нулю.

Также эта модель имеет все прославленные функции Mimaki, обеспечивающие стабильность печатного процесса, неизменность качества изображений и непрерывность работы в процессе печати. Интеллектуальные системы распознавания и замещения сбойных дюзов (NCU/NRS) позволяют при выходе дюзов из строя автоматически активировать чистку головки и в случае сохранения проблемы заменить неработающие дюзы исправными. Для пьезотехнологии характерно возникновение полос на границах проходов, что негативно сказывается на качестве отпечатков. Компания Mimaki разработала специальную умную систему MAPS для эффективного преодоления этого недостатка: на границах проходов по особому алгоритму распыляются дополнительные капли чернил, благодаря чему эффект бендинга полностью нивелируется. Принтер UJV100-160 оснащен системой MAPS4 последнего поколения, что позволяет ему печатать с безупречным качеством. Высокая четкость изображений достигается с помощью функции WCT, благодаря которой осуществляется контроль сферической формы капель и постоянства траектории их выброса в соответствии с различиями в вязкости и плотности чернил разного цвета, а также объемом капель, формирующих изображение.

По мере совершенствования оборудования компания Mimaki постоянно работает над улучшением рабочих качеств расходных материалов. Это один из немногих производителей на рынке, который предлагает пользователям широкое раз-



нообразие чернил, каждая серия которых полностью согласована с особенностями печатающих головок принтеров и обеспечивает наилучшие результаты печати. Для модели UJV100-160 компания Mimaki создала УФ-чернила LUS-210 нового состава, которые стабильно ведут себя даже в скоростных режимах. УФ-чернила мгновенно отверждаются под действием холодного УФ-излучения LED-источника, что позволяет сразу же осуществлять с отпечатками необходимую постпечатную обработку. Для обеспечения стабильной оптической плотности белых чернил, которые используются в качестве маски на прозрачных и цветных носителях, в принтере UJV100-160 предусмотрена система эффективной рециркуляции. Следует также подчеркнуть, что светодиодные УФ-лампы безопасны для операторов и окружающей среды, так как не содержат ртути и не генерируют потенциально опасный озон. Чернила LUS-210 имеют сертификат безопасности GREENGUARD Gold и могут использоваться даже в жилых помещениях и учреждениях образования и здравоохранения.

Для подготовки макетов, работы с изображениями, цветокоррекции и построения ICC-профилей для правильной цветопередачи и экономного расхода чернил в комплект УФ-принтера UJV100-160 входит профессиональный растровый процессор Mimaki RasterLink6Plus.

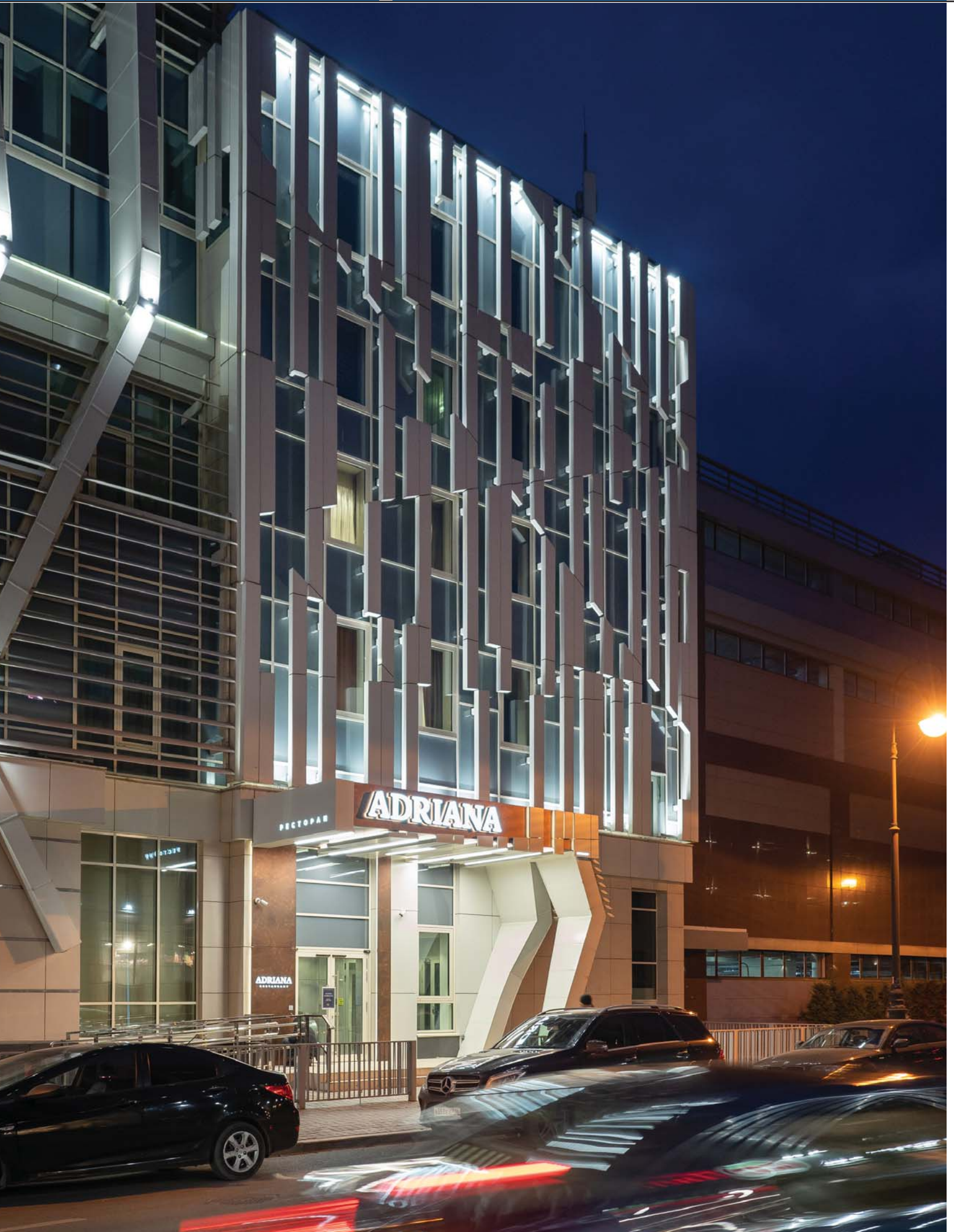
Для непрерывной работы в условиях высоких производственных нагрузок и печати средних и больших тиражей УФ-принтер UJV100-160 оснащается системой автоматической подмотки, рассчитанной на рулоны массой до 45 кг.

Принтер Mimaki UJV100-160 совершенно обоснованно получил высокую оценку и международного рекламного сообщества. В декабре 2020 года Европейская ассоциация отраслевых изданий EDP Association Awards, ежегодно оценивающая достижения в индустрии цифровой печати, удостоила УФ-принтер Mimaki UJV100-160 награды в номинации «Лучший рулонный принтер шириной менее 1,7 м». Призы EDP считаются самыми престижными для европейского бизнеса и подтверждают успехи производителей в области инновационных разработок цифровой печатной техники.

Теперь становится понятным, почему УФ-принтер Mimaki UJV100-160 за короткий срок завоевал такую широкую популярность. Его ценовая доступность, надежность, подтверждаемая полной двухлетней гарантией, функциональность, качество печати и высококвалифицированная техподдержка со стороны дистрибьютора Mimaki, компании «Смарт-Т», позволяют задать совершенно новые стандарты качества широкоформатной печати и оставить конкурентов далеко позади. Ошеломительный успех принтера UJV100 и рост его продаж — это следствие повсеместного увеличения спроса на недорогое оборудование с высокими эксплуатационными характеристиками.

Принтер Mimaki UJV100-160 установлен в демонстрационном зале компании «Смарт-Т», где каждый желающий может увидеть принтер в работе, получить подробную консультацию и при желании протестировать свои образцы материалов.

www.smart-t.ru



Как с помощью вывески связать интерьер и фасад здания.

В октябре прошлого года компания «Неон-Арт» из Казани реализовала интересный проект по оформлению входной группы ресторана ADRIANA. О том, какие решения и технологии были применены в работе, рассказал редакции журнала арт-директор компании Николай Нефёдов.

Рекламная группа «Неон-Арт» известна в Казани как производитель качественных и технологичных продуктов в области визуальных коммуникаций и освещения. Большой опыт работы и профессиональная команда позволяют предложить индивидуальные решения для каждого клиента.

«Дирекция ресторана, давно знакомая с работами компании, целенаправленно обратилась к нам для заказа дизайн-проекта вывески. — Рассказывает Николай.

— Ресторану, находящемуся в комплексе Luciano Hotel&SPA, необходимо было обозначить отдельный вход. Уютный интерьер ресторана, насыщенный элементами и светильниками ручной работы, совершенно не соответствовал холодному фасаду комплекса.

Перед дизайнером стояла увлекательная задача. С одной стороны — удовлетворить запросы клиента и сделать яркую, выразительную вывеску, с другой — не нарушить стилистику существующего фасада.

Сделать акцент, который цепляет глаз но-визной и дополняет рисунок архитектора. Перебрав возможные варианты размещения вывески, пришли к решению максимально использовать потенциал входной группы».

Основным элементом, привлекающим внимание, становится брутальный козырек, высотой более 5-ти метров. Совместив геометрию фасада с теплой текстурой состаренной бронзы, взятой из интерьера



ресторана, был создан оригинальный паттерн для козырька. Важное значение приобретает обшивка потолка, которая активно просматривается даже с противоположной стороны улицы.

«Контражурная» теплая подсветка элементов козырька, являясь фоном для вывески, контрастирует с существующим холодным освещением фасада.

Разноразмерные линейные светильники освещения входной зоны подчеркивают рисунок потолка и создают заметный световой акцент в перспективе улицы.

Существующие «выразительные ножки» частично скрылись в тени ламелей. Аналогичных существующим на фасаде. Вход выделен и визуально увеличен порталом из вертикальных панелей с текстурой

состаренной бронзы. На уровне взгляда инкрустированы буквы ADRIANA из акрилового стекла толщиной 10 мм с внутренней подсветкой.

Классический шрифт подчеркнут объемной лицевой частью из формованного ПЭТг. Корпус букв, как и все панели с текстурой бронзы, изготовлен из нержавеющей стали.





«Экспериментируя с УФ-печатью, мы получили необходимый цвет и фактуру с металлическим блеском. — Продолжает Николай. — Это позволило сократить сроки реализации проекта, отказавшись от заказа текстурированного металла.

Самым сложным в данном проекте было проектирование при отсутствии чертежей существующего козырька. Для реализации проекта пришлось предварительно демонтировать панели для замера

конструктивной части, не нарушив герметичности кровли.»

Один месяц понадобился на разработку концепции, встречи, корректировки и согласование в администрации города и 1,5 месяца на проработку технологии и конструктива, изготовление и монтаж.

Ресторан ADRIANA имеет уже сформированную постоянную аудиторию комп-

лекса Luciano Hotel&SPA. Отдельный вход позволил заявить о себе и расширить круг потенциальных клиентов.

«Нам всегда интересны сложные проекты, в особенности сейчас, когда действуют жесткие регламенты размещения наружной рекламы. — Подытоживает Николай Нефёдов. — Это именно тот клиент, на которого мы ориентированы, и он это ценит».

ERP vs CRM.

Какое программное обеспечение выбрать для управления рекламным производством?



Цифровизация экономики мотивирует компании в разных секторах бизнеса внедрять программное обеспечение для оптимизации ресурсов и эффективного ведения бизнеса. О том, как разобраться в выборе предлагаемого на рекламном рынке ПО, мы поговорили с Александром Демченко, создателем программы Bon Sens.

— Не секрет, что для того, чтобы эффективно управлять всеми производственными цепочками, финансовыми потоками, взаимоотношениями с клиентами и т.д. необходимо внедрить соответствующее ПО. До последнего времени, пожалуй, единственной такой специализированной программой на нашем рынке была программа Bon Sens. Но в последнее время появились и другие программы на основе CRM-систем. Потенциальные пользователи начинают путаться, сравнивают одну программу с другой. И порой не всегда понимают в чем разница...

— Bon Sens является специализированным продуктом для рекламного рынка. Мы разрабатывали его не как универсальную болванку для всех видов бизнеса, а именно как программу, которая предназначена для тех, кто занимается производством наружной рекламы. Потом подтянулась широкоформатная печать и полиграфия. Мы изначально писали Bon Sens как ERP-систему с задачей упорядочить и оптимизировать процессы с момента приёма заказа до его сдачи. Другие же программы со специализацией в наружной рекламе написаны на основе CRM-систем, основная задача которых — организация продаж. То есть ERP — это управление процессами и ресурсами предприятия, а CRM

— управление процессами продаж. В этом и есть принципиальное отличие. Нашими клиентами являются рекламно-производственные компании, собственники которых понимают важность управления не только продажами, но и людьми, временем, активами, финансами, логистикой, складскими запасами и производством.

В базовой поставке Bon Sens сейчас более восьмидесяти отчетов. Они являются не только метриками, по которым собственник бизнеса может судить о состоянии дел на предприятии, но и инструментом вовлечённости руководителей всех уровней от топ-менеджеров до бригадиров на производстве.

— Является ли программа Bon Sens полноценной ERP-системой? Если нет, чего ещё не хватает?

— Недавно мы приступили к разработке нового модуля «Планирование загрузки производственных участков». Данный мо-

дуль позволит автоматически планировать и контролировать срок сдачи заказа, анализируя загрузку всех производственных участков и оборудования, автоматически строить ежедневный план работы производственных участков и очередь выполнения заказов, своевременно выявлять проблемные участки, что поможет избежать авралов и срывов срока сдачи заказов, наладить коммуникацию между участками и начальником производства. Другими словами, мы создаём инструмент эффективного управления процессами на производстве. Пожалуй, это единственный модуль, которого не хватало для полноценной ERP-системы.

— Почему так сложилось?

— Раньше клиенты были не готовы к подобным внедрениям. Достаточно было ручного управления. Но рынок меняется, а наши клиенты растут, и мы растём вместе с ними. Появляются компании, достигшие

Справка

ERP-система (Enterprise Resource Planning System — Система планирования ресурсов предприятия) — корпоративная информационная система, предназначенная для автоматизации учёта и управления. Как правило, ERP-системы строятся по модульному принципу, и в той или иной степени охватывают все ключевые процессы деятельности компании.

высокого уровня производства, требующего автоматизации и повышенного контроля. Сейчас запрос на подобный модуль появился сразу у нескольких наших клиентов, они готовы к внедрению и согласились помочь в подготовке технического задания на разработку. К слову, все модули Bon Sens разрабатывались в тесном сотрудничестве с лидерами рынков разных стран и отвечают требованиям бизнеса в индустрии.

— Однако, если посмотреть на CRM для рекламного бизнеса, там тоже можно встретить упоминание специализированных модулей для управления производством.

— По сути, это попытка на базе CRM-системы создать аналог Bon Sens. На сегодня, все программы, реализованные на базе CRM, хорошо закрывают вопросы продаж, но решения, связанные с ценообразованием, складским учётом, снабжением и производством, в значительной степени не дотягивают до уровня ERP. К примеру, если собственник бизнеса хочет знать уровень рентабельности своей компании и производимой им продукции или формировать стоимость не по интуиции, а на основе экономических показателей предприятия, то ему к нам. В CRM подобной информации нет. И таких примеров можно привести много. Но я не говорю, что подобные программы не востребованы на рынке. Всё зависит от состояния бизнеса и задач, которые собственник хочет решить внедрением ПО.

— А разве управление продажами — не главная потребность рекламно-производственной компании?

— Получить заказ — это поддела, нужно еще заработать на нем деньги. А в условиях кризиса и всеобщего демпинга сделать это не так уж и просто. Потери могут случиться на различных этапах прохождения заказа. На рентабельность влияет не только стоимость используемых материалов, но и потраченное на производство время. Ведь кроме производственных расходов и сдельной оплаты существуют смежные постоянные расходы — аренда помещения, зарплаты офисных сотрудников, бухгалтерии и т. д. Чем быстрее вы делаете заказ, тем меньшая доля постоянных расходов включается в его себестоимость и наоборот. Вы можете, например, накрутить на стоимость материалов три конца, а по итогу месяца увидеть отрицательный



баланс. Специализированная программа Bon Sens позволяет учитывать все эти нюансы и таким образом контролировать прибыль. По опыту общения со многими производителями мы видим, что эта проблема действительно актуальна — с продажами всё в порядке, а на выходе денег нет. И еще раз повторюсь, программа позволяет оптимизировать работу предприятия таким образом, чтобы заложенная в заказе прибыль в итоге оставалась на счету РПК.

— Александр, на твой взгляд кому действительно необходима программа Bon Sens? Зависит ли выбор ПО, например, от размеров компании?

— Рынок производства наружной рекламы достаточно неоднородный и в плане бизнес-культуры, и в плане размеров компаний и решаемых задач. Всё это мы учитывали при разработке программы. Bon Sens состоит из нескольких модулей, каждый из которых решает определённую задачу по отдельности, и только инсталляция всех модулей даст возможности полноценной ERP-системы. Впрочем, на начальном этапе компания действительно может вполне успешно обходиться производственным модулем, решая вопросы расчёта цены, начисления заработной платы, передачи заказа в производство и т. д. По мере роста компания может докупать модули, постепенно превращая свою программу в полноценную ERP-систему. Программа растёт вместе с предприятием. Поэтому в принципе мы разрабатывали этот продукт как универсальный, который может быть интересен любому предприятию

любых размеров за исключением случая, когда компания состоит из одного-двух человек, и этот человек в одном лице выполняет множество функций. В этом случае excel вполне подойдет.

— А есть ли смысл совмещать CRM и ERP-системы?

— Да, в некоторых крупных компаниях наших клиентов установлены обе системы. В этих компаниях большой клиентский поток, поступающий из различных источников, поэтому продажи они ведут в CRM, а всё остальное, начиная с расчёта цены, в Bon Sens. Совмещение — это нормальная практика, в этом случае предприятие в своей работе использует лучшие свойства обеих систем, дополняющих друг друга. Важно отметить, что в Bon Sens есть модуль CRM, который вполне справляется с базовыми задачами продаж и большинство наших клиентов используют его в своей работе.

— Чем еще планируете порадовать пользователей программы Bon Sens, какие планы по развитию?

— Сейчас такое время, что строить долгосрочные планы непросто, поэтому я расскажу о том, чего ожидать нашим клиентам в ближайшее время. Как я уже говорил, сейчас мы работаем над разработкой модуля «Планирование загрузки производственных участков» — это решение для крупных компаний, полноценно использующих Bon Sens. Также в этом году мы готовим к запуску еще один смежный продукт, который производители рекламы, надеюсь, оценят по достоинству.

Симбиоз природы и технологий в оформлении магазина innisfree

Студия SOFTlab из Нью-Йорка оформила флагманский магазин innisfree в Сеуле, в районе Мендон, используя не совсем привычные материалы и образы.



Innisfree — бренд полностью натуральной корейской косметики. Чтобы подчеркнуть использование органических ингредиентов в продуктах innisfree, торговый зал решено было оформить в виде теплицы с подвесными садами.

Под потолком была подвешена волнообразная пространственная инсталляция, конструкция которой изготовлена полностью из натуральных материалов. Каркас выполнен из шпона белого дуба и имеет решетчатую структуру, которая позволяет свету от стеклянной крыши «теплицы» проникать в магазин. Лепестковые элементы из переработанной бумаги из упаковки innisfree покрывают вертикальные поверхности, образуя цветочную композицию, основанную на мотивах и методологии бренда.

Кроме того, SOFTlab распространил ботанические качества внутренней инсталляции на фасад магазина, наполнив экстерьер сложными алюминиевыми «лепестками», имитирующими те, что находятся внутри. Эти трехмерные панели изготовлены из алюминия с порошковым покрытием и «растворяются» по направлению к улице, образуя органический узор. Рассеянные лепестки содержат светодиодные светильники позади них, что придает фасаду динамичный и светлый вид ночью. Вывеска над входом в магазин изготовлена по технологии день-ночь.



По материалам сайта
www.designboom.com

МАТЕРИАЛЫ ДЛЯ ПРОИЗВОДСТВА РЕКЛАМЫ**Prizmix**

+7 (495) 956-1115

www.prizmix.ru

Продажа расходных материалов EFI VUTEK и EFI Wide Format, чернила для широкоформатных принтеров торговой марки Triangle, инновационные материалы для дизайна и рекламы компании ЗМ.

АРТ-БЮРО

+7 (8652) 37-05-85

www.art-buro26.ru

Самоклеющиеся пленки, листовые материалы, расходные материалы для печати, светотехника.

Конфлекс, ТД

+7 (495) 662-9640

Konflex.ru

Широкий спектр материалов для производства рекламы и широкоформатной печати по выгодным ценам: листовые и рулонные материалы, пленки, чернила, профили, химия, инструменты.

РуссКом

+7 (495) 785-5805

russcom.ru

Чернила Mimaki и InkTec, плёнки для ламинации, плёнки для термопереноса, заготовки и расходные материалы для сублимации, пластиковые карты.

Смарт-Т

+7 (495) 663-9111

www.smart-t.ru

Чернила и материалы для струйной печати.

ТЕХНОГРАФИКА

+7 (495) 225-5043

www.t-g.ru

Расходные материалы для печати, производства вывесок и сувенирной продукции.

СВЕТОТЕХНИКА**MAKSILED | MAKSBRIGHT**

8 800 555 86 82

www.maksiled.ru | www.maksbright.ru

Высокоэффективные светодиодные модули, ленты, блоки питания, контроллеры, модульные системы, гибкий неон, оборудование для smart-освещения и архитектурной подсветки.

WRS

+7 (495) 363-9339

www.wrs.ru

Производство и поставка светодиодной продукции, реализуемой под маркой ELF. Все для неона. NEON2!

ОБОРУДОВАНИЕ ДЛЯ ПРОИЗВОДСТВА РЕКЛАМЫ**3T GROUP**

+7 (499) 110-9333, +7 (800) 3334467

www.3-tg.ru

Оборудование для УФ-печати (УФ-принтеры всех типов: планшетные (от 90x60 см до 3.2x4 метра), гибридные (от 1.8 до 3.2 м), рулонные (до 5.2 метра) брендов: RICOH (Япония), UVIP — Wit-Color Digital (Китай), XENONS (Китай). Планшетные режущие плоттеры SUMMA NV (Бельгия).

Prizmix

+7 (495) 956-1115

www.prizmix.ru

Широкоформатное оборудование и расходные материалы EFI VUTEK и EFI Wide Format, растровые процессоры EFI Fiery XF, широкоформатные принтеры Canon серии IPF, режущие плоттеры Esko Kongsberg серии XN, XP-auto и i-XE10 и ПО Esko. Клеевые плоттеры F SERVICE.

Конфлекс, ТД

+7 (495) 662-9640

Konflex.ru

Оборудование для широкоформатной печати и постпечатной обработки, фрезерное оборудование, режущие плоттеры.

ОктоПринт Сервис

+7 (499) 490 10 91

www.oktoprint.ru

www.zund-rus.ru

Раскройные комплексы Zund и клеевые системы Felix Gluer.

Смарт-Т

+7 (495) 663-9111

www.smart-t.ru

Широкоформатные струйные и режущие плоттеры Mimaki. Настольные планшетные УФ-принтеры Mimaki. Футболочные принтеры Polyprint. Термопрессы TitanJet и DIXEN. Широкоформатные ламинаторы MEFU.

ТЕХНОГРАФИКА

+7 (495) 225-5043

www.t-g.ru

Широкий ассортимент оборудования для печати, постпечатной обработки, производства вывесок и сувенирной продукции.

РуссКом

8 (495) 785-5805

www.russcom.ru

Широкоформатные и сувенирные принтеры Mimaki (солювент и УФ), ламинаторы GMP, режущие плоттеры Graphtec, термопрессы, автоматический этикеточный комплекс, картпринтеры.

Всё под контролем!



Программа Bon Sens позволяет контролировать все бизнес-процессы
рекламного производства из любого места.

Около 80 различных отчетов позволят держать в зоне вашего внимания
занятость персонала, расход материалов, рентабельность бизнеса...
Получайте больше прибыли и больше свободного времени!



индустриальный стандарт

быстрая калькуляция заказов
учет расхода материалов
учет сдельной заработной платы
шаблоны готовых изделий
возможность работы "на удалёнке" и др.



Эксклюзивный представитель в России:
ООО "Ар энд Ди Коммуникейшнз"
+7 (495) 234-7494
maksutov@ridcom.ru
bonsens.ru