

на улицах
РОССИИ

реклама & дизайн



справочное издание
для заказчиков
и производителей
наружной рекламы



№ 15

2011

реклама & дизайн

на улицах
РОССИИ

**ЕЖЕГОДНОЕ
ИЛЛЮСТРИРОВАННОЕ
СПРАВОЧНОЕ ИЗДАНИЕ**

**ИЗДАТЕЛЬСТВО
«АР ЭНД ДИ КОММУНИКЕЙШНЗ»
МОСКВА**



СОДЕРЖАНИЕ

01 рекламное оформление транспорта

РЕКЛАМА НА БОРТАХ ГОРОДСКОГО ТРАНСПОРТА

8

02 размещение наружной и интерьерной рекламы

РЕКЛАМА НА УЛИЦАХ ГОРОДОВ

16

03 широкоформатная печать

ПЕЧАТЬ ДЛЯ НАРУЖНОЙ И ИНТЕРЬЕРНОЙ РЕКЛАМЫ

26

04 производство рекламных конструкций

ВЫВЕСКИ, КРОНШТЕЙНЫ, ОТДЕЛЬНОСТОЯЩИЕ КОНСТРУКЦИИ, КРЫШНЫЕ УСТАНОВКИ...

30

05 комплексное рекламное оформление

КОМПЛЕКСНОЕ НАРУЖНОЕ И ВНУТРЕННЕ ОФОРМЛЕНИЕ КОММЕРЧЕСКИХ ПРЕДПРИЯТИЙ

62

06 серийные рекламно-информационные изделия и готовые решения

СВЕТОВЫЕ ЭКРАНЫ, СЕРИЙНЫЕ POS-МАТЕРИАЛЫ

80

07 нетрадиционные средства рекламы и праздничное оформление

88



современные технологии и методы в наружной рекламе

		96
Снаружи и внутри	98	
Outdoor на восходящей траектории	110	
В борьбе за рентабельность	116	
VersaCMM от Roland	128	
Правильный выбор композитных панелей ADS	130	
Прогрессивная светотехника от ТК «Нео-Неон»	132	
Легендарный акрил PLEXIGLAS® становится ближе к российскому потребителю	134	
Фрезерно-гравировальное оборудование MULTICUT	136	



систематизированный список участников каталога

104

производство
рекламных
конструкций



RESEM МОСКВА	32
АЛЬТИМА МОСКВА	34
АКВЕДУК РЕКЛАМА МОСКВА	36
ЛАТЕК МОСКВА	40
ФОРА МАГНИТОГОРСК	42
РЕКЛАМНАЯ ТЕМА ПЯТИГОРСК	44
AIRSYSTEM ЕКАТЕРИНБУРГ, ЧЕЛЯБИНСК	46
РЕКЛАМА ЦЕНТР НАБЕРЕЖНЫЕ ЧЕЛНЫ	48
ИКСТРИМ МОСКВА	50
ЭНТУЗИАСТ РЕКЛАМА МОСКВА	52
РПК «ЛАЗЕРСТИЛЬ» МОСКВА	53
РЭП МОСГОРРЕКЛАМА МОСКВА	54
ПОНЕДЕЛЬНИК МОСКВА	55
ВЕСТА ЛАЙТ МОСКВА	56
РГ «АПРЕЛЬ» НОВОРОССИЙСК	57
РПК «НАВИГАТОР-СТИЛЬ» МОСКВА	58
РПК MSV ЕКАТЕРИНБУРГ	59
СТИЛЬ РЕКЛАМЫ МОСКВА	60

Рекламная крышная установка «Якутские бриллианты».
Внутренняя подсветка букв осуществляется светодиодами.
Лицевая поверхность букв выполнена по технологии

«ДЕНЬ-НОЧЬ»: ДНЕМ ОНИ ЧЕРНОГО ЦВЕТА, НОЧЬЮ — БЕЛЫЕ СВЕТА-
ЩИЕСЯ. ВРАЩАЮЩАЯСЯ ТРЕХГРАННАЯ ПРИЗМА С ЛОГОТИПОМ ТАКЖЕ
ПОДСВЕЧИВАЕТСЯ ИЗНУТРИ.





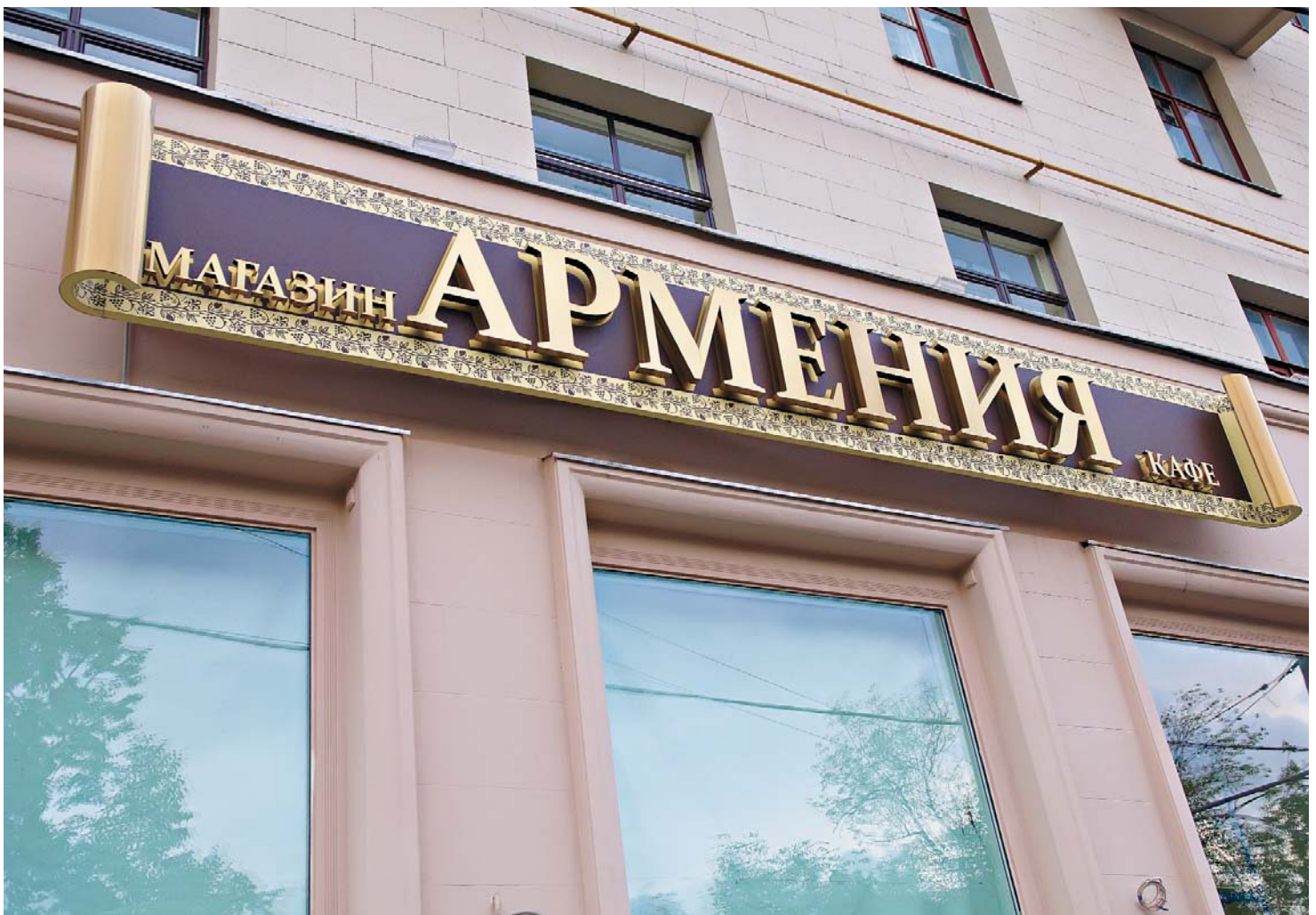
Производство рекламных конструкций

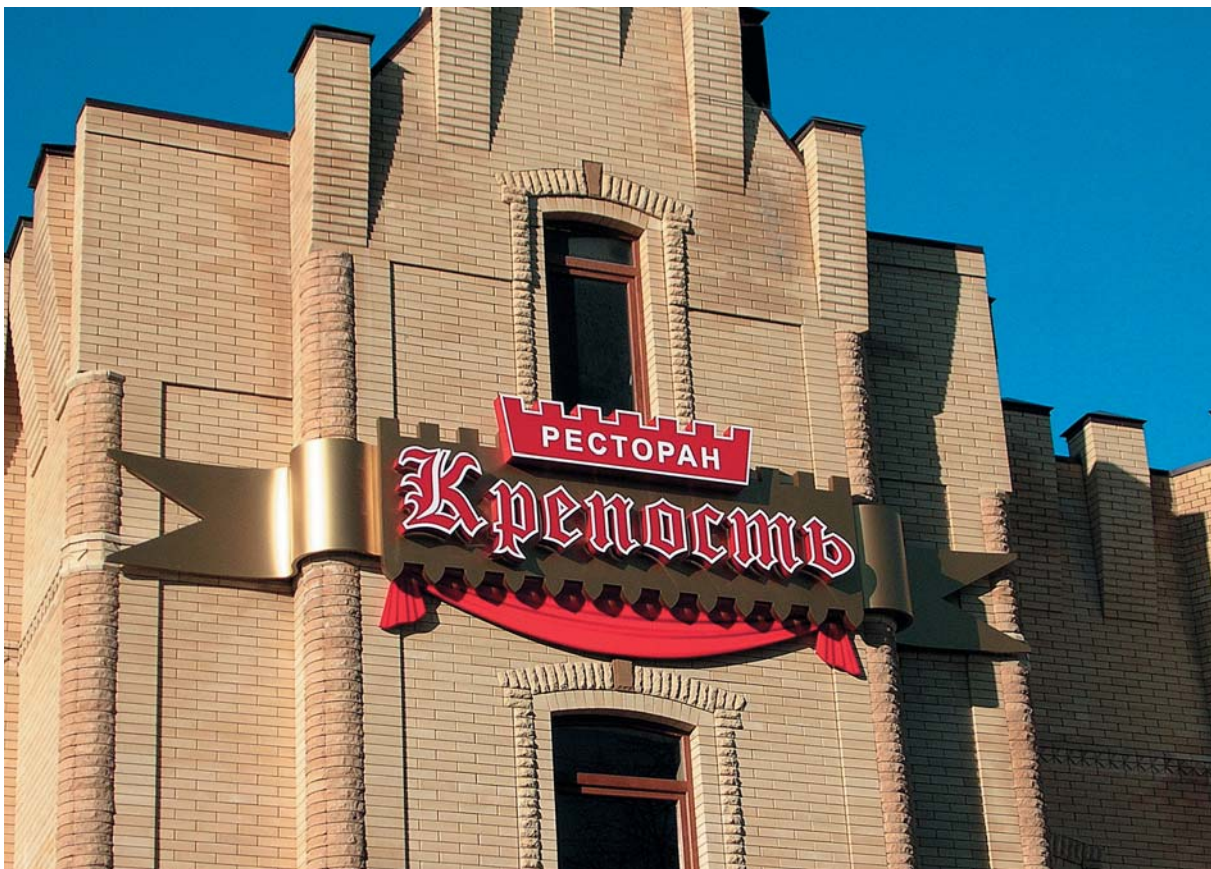
ВНЕШНЕЕ ОФОРМЛЕНИЕ МАГАЗИНА «АРМЕНИЯ»

Оформление фасада магазина-кафе представляет собой шесть отдельных горизонтальных вывесок различного размера. На несущих панелях в виде развернутых свитков размещены объемные буквы и декоративный элемент «Город» из нержавеющей стали с покрытием «шлифованное золото». Подсветка светодиодами выполнена по технологии «контражур».

Завитки свитков в вывесках решают декоративную и функциональную задачу — служат дополнительными вертикальными светильниками, в которых применяются светодиоды. Дизайн вывесок, разработанный компанией «ЛАТЕК», использует орнамент и мотивы древнего города. Переданные колорит и яркость деталей создали запоминающийся образ популярного магазина национальных товаров из Армении.







Основа вывески — многоуровневая конструкция сложной формы, изготовленная из алюминиевого композитного материала «золото». Объемные световые буквы из акрила с неоновой подсветкой. Световые короба. Дизайн вывески выполнен с учетом архитектурного стиля здания.



Комплексное оформление фасада алюминиевым композитным материалом. Виниловая аппликация. Объемный логотип «Ирис» с неоновой подсветкой. Световые акриловые буквы.



Отдельно стоящая рекламная конструкция — двухсторонняя стела «КМВ Спецсервис», выполнена из алюминиевого композитного материала, алюминиевого профиля RyLon. Логотип «КМВ Спецсервис» — объемные буквы из акрила с неоновой подсветкой. Логотипы автопроизводителей — нержавеющая полированная сталь.



Двухсторонние световые акриловые буквы с неоновой подсветкой, дистанционно установленные на основе из зеркального алюминиевого композитного материала, создают интересный эффект зеркального отражения.

Фасадная световая вывеска «МЕХОВОЙ САЛОН НОРКА» с элементами динамической системы AIRSYSTEM.

Рекламная конструкция размером 12 x 1,6 м выполнена по следующей технологии: основание вывески короба изготовлено

из композитного материала, фон — динамическая система AIRSYSTEM, объемные световые буквы подсвечены светодиодами. Вывеска располагается на уровне 3 этажа, видна с расстояния 1 км.





Брендированные рекламные стойки «МЕГАФОН» мобильной конструкции формата 1,2 x 2,1 м. Конструкция изготовлена из выставочного профиля Останорм с применением динамической системы AIRSYSTEM. Кроме того изготовлены световой логотип и объемные буквы «МЕГАФОН».



Оформление интерьера центра обслуживания клиентов компании «МЕГАФОН» в Перми. В оформлении использована динамическая система AIRSYSTEM.

1 05

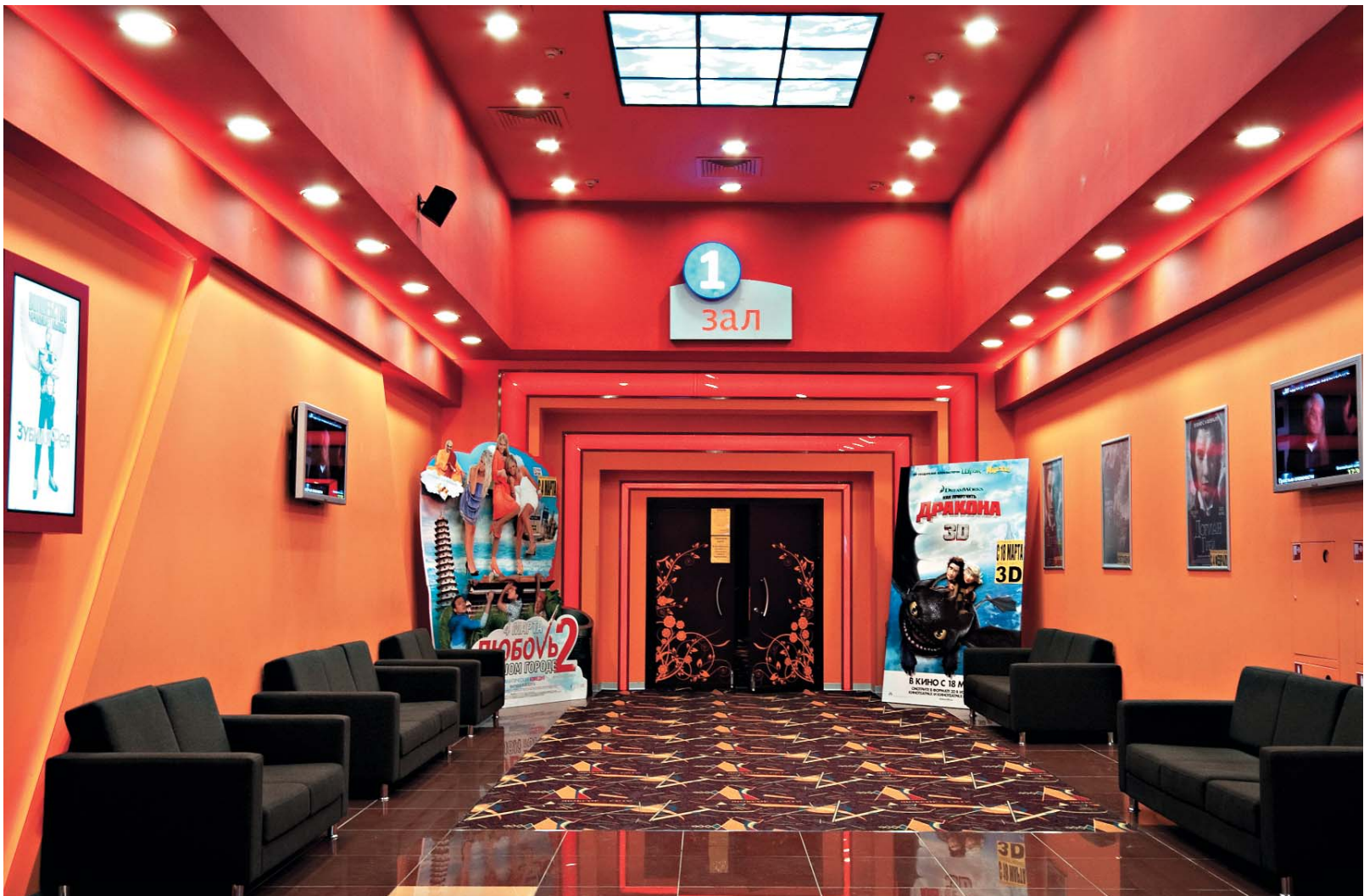
комплексное
рекламное
оформление



ИКСТРИМ МОСКВА	64
RESEM МОСКВА	68
ЛАТЕК МОСКВА	70
АЛЬТИМА МОСКВА	76
НАВИГАТОР-СТИЛЬ МОСКВА	78

Компания «ИКСТРИМ» выполнила весь комплекс работ — от наружной рекламы до интерьерного оформления и навигации. Было разработано, изготовлено и смонтировано более 100 конструкций. Фасадная вывеска с объемными буквами (высотой 2,2 м) подсвечена светодиодами. Более того, в буквы «ЦЕНТР» были установлены светодиодные платы и многоканальный контроллер для стохастической, привлекающей внимание подсветки. Это выделяет вывеску на фоне остальных фасадных конструкций. Светодиодная подсветка интерьера подчеркивает необычные формы колонн и потолка, создает нужное настроение у посетителей. Общая длина составила более 1100 м! Изготовлены и такие специализированные изделия как информационные табло с фильмами, навигация по залам и др. Главная внутренняя вывеска кинолекса выполнена с сочетанием нескольких технологий. Эмблема «ИКАР» (высотой более 2 м) изготовлена из матовой нержавеющей стали с контражной подсветкой. Логотип — объемные буквы (также из нержавеющей стали) с яркой лицевой световой поверхностью и контражуром. Кроме того выполнено оформление четырех тематических кафе, детской комнаты и др.





Комплексное рекламное оформление



Вывески и панель-кронштейн «ТАБАК». Световой короб из композитного материала с инкрустацией изображения из прозрачного акрилового стекла (15 мм), подсветка люминесцентными лампами. **Брендированное торговое оборудование CAMEL** выполнено из ЛДСП с фасадными элементами из искусственного камня (CORIAN®, MONTELLI®). Медиацентр с возможностью воспроизведения видео с разрешением Full HD. Система светодиодной подсветки сигаретных пачек. Логотип CAMEL — шлифованный латунный лист, обработанный при помощи фрезеровки. Прилавки с системой угловой выкладки товара и дополнительными накопителями внутри. Витрины с предусмотренной системой товарных пушеров (толкателей) от компании HL-DISPLAY. Световой фриз с люминесцентной подсветкой с возможностью быстрой смены изображений, напечатанных на Backlit-носителе с разрешением 1200 DPI. Для всего торгового оборудования предусмотрены отбойники для обеспечения безопасности изделий. **Торговое оборудование WINSTON** с элементами фирменного стиля бренда (радиусные, гофрированные элементы). Оборудование изготовлено из ЛДСП с фасадами, оклеенными декоративным БСП-пластиком, светодиодная подсветка. Прилавки: ДСП, оклеенный декоративным пластиком, моллированное стекло, полноцветная печать (1200 DPI) на виниловой пленке. Медиацентр с возможностью воспроизведения видео с разрешением Full HD. Оборудование комплектуется специальными элементами, необходимыми для выкладки товара. Световой фриз с возможностью быстрой смены изображения. Динамическая конструкция для продажи зажигалок с вращающимся центральным элементом — формируемый МФ, оклеенный декоративным пластиком.





Наружная реклама

Лицевая поверхность — гляцевый композитный материал на двухплоскостной металлораме. Объемные буквы из нержавеющей стали с внутренней светодиодной подсветкой. Волны — открытая неоновая подсветка (Теснолух), цветное стекло. Вывеска выполнена в 2-х плоскостях для придания дополнитель-

ного объема элементам конструкции. Пилоны входной группы — зеркальный композитный материал на металлораме с инкрустированными буквами «PERFUMERY&COSMETICS». Сменные световые рекламные изображения — полноцветная печать на VASKIT-носителе с разрешением 1200 DPI, установленные в зеркальный профиль системы SLICK.



Отдельно стоящие рекламные видеоносители

Основа — сварной металлокаркас, обшитый гляцевым композитным материалом. Видеосистема — ЖК телевизор. Рекламная поверхность — композитный короб с инкрустацией логотипа из 15 мм акрилового стекла, аппликация виниловыми пленками.

Отдельно стоящие радиусные рекламные носители

Основа — сварной металлокаркас из нержавеющей трубы (D-70 мм). Сменный рекламоноситель — радиусные панели из композитного материала с полноцветной печатью (1200 DPI). Рекламная поверхность с логотипом — композитный короб с инкрустацией логотипа из 15 мм акрилового стекла, аппликация виниловыми пленками.

Снаружи и внутри

Льюис Блэквелл рассматривает работы победителей очередного конкурса Epica Awards с целью выделить новые тренды в креативе наружной рекламы



Льюис Блэквелл (Lewis Blackwell)

Лауреат премий и автор бестселлеров, ранее — издатель и редактор журнала Creative Review.

Он также является экспертом в мировой индустрии изображений занимая пост стратегического директора компании Image Source.

Главная новость мира наружной рекламы заключается в том, что наружная реклама — не снаружи. Вместо этого, она везде — в частности, внутри сознания потребителя. Если это высказывание сбивает вас с толку, как головоломка, позвольте, я объясню.

Современная, наиболее инновационная наружная реклама все дальше раздвигает границы нашего определения данного средства коммуникации. Часто она разрушает границы физически, нередко представляя собой не обычный постер, а какую-либо другую рекламную поверхность или даже объект, устанавливающий связь с аудиторией. И, возможно, что наиболее важно, она разрушает границы за счет того, что характеризуется не набором отдельных, изолированных плакатов, а эффективностью работы средства наружной рекламы и информации в роли мощного элемента интегрированной кампании.

Когда рекламные агентства в первый раз завели разговоры об «интегрированных» кампаниях, они не придавали большого значения наружной рекламе. Это объяснялось тем, что все новые цифровые медиа, включая, возможно, и телерадиовещание, казались более привлекательными. Но с каждым годом становится все более очевидным, что наружная реклама играет очень важную и очень сильную роль.

Дело в том, что она является средством коммуникации с аудиторией, которое шагает дальше других медиа за пределы своих границ, потому что ей необходимо это делать.

В то время как другие медиа — телевидение, радио, пресса, Интернет — не мешают и до определенной степени даже заставляют отключаться от внешнего мира и фокусироваться непосредственно на средстве коммуникации, наружная реклама играет по другим правилам. По умолчанию аудитория следует мимо наружной рекламы — за рулем, пешком, на автобусе и так далее — без каких-либо обязательств интересоваться этим каналом информации. Таким образом, наружке необходимо самой взаимодействовать с потребителем. При каждой встрече с потребителем наружная реклама делает потрясающую вещь: она обращается к нему и устанавливает связь с ним, на секунду, десять секунд или на сколько получится. Она должна прервать ход мыслей зрителя и «соблазнить» его с помощью методов, которые работают сильнее других медиа, и ей

Luck is everywhere



1. Goals

Generate as much publicity as possible to attract more people to the casino and increase the use of their slot machines..

2. Creative execution

We hung a panel that replicated the screen of one of the Casino's fruit machines from a bridge over a main street in Madrid. The fruit was represented by cars as they passed under the bridge. If, on stopping at a traffic light, three cars with the same colour coincided, you could take a photo and send it to Casino with a chance to win 80,000€.

3. Results

More than 15,000 MMS received during the two-week campaign. Casino visits increased by 10% during this period and the use of slot machines rose by 16%.



это удастся за счет того, что она — реальная часть мира аудитории, а не одно из средств информации.

Наружной рекламе, используемой в рамках интегрированной стратегии, маркетинговой кампании или позиционирования бренда в целом, все это придает определенные сильные стороны.

Звездный час этих сильных сторон можно увидеть в недавней волне работ, победивших на престижном конкурсе Epsilon Awards, в ходе которого награды присуждаются за лучший креатив в рекламе, созданной в Европе и за ее пределами. В этом году исключительно гениальный способ использования наружной рекламы превзошел тысячи других работ, предоставленных участниками на конкурс Epsilon Awards, чтобы завоевать Гран-При в мобильной рекламе. Данный проект раздвигает границы того, как вы могли бы охарактеризовать наружную рекламу.

Рекламная кампания, прошедшая в Испании, была разработана агентством Bungalow25 для казино Gran Madrid. Цель акции — привлечь большее количество посетителей в казино. В реализации проекта было задействовано размещение специальной рекламной конструкции на пеше-

ходном мосту над трехполосной автотрассой с повышенным трафиком. Являясь скорее необычной, в месте, где нет никакой другой рекламы, установка совершенно естественно задерживала взгляды прохожих — в особенности потому, что она предлагала им шанс выиграть 80 000 Евро, если они сфотографируют движение на автомагистрали и вышлют рекламодателю полученное фото. Идея была схожа с работой игрового автомата: аудитории предлагалось заметить три машины одного цвета, стоящие в один ряд на светофоре. Каждый, кто присылал такую фотографию, получал шанс выиграть приз. За две недели проведения кампании было получено более 15000 фотографий, и, что еще более важно, посещаемость казино выросла на 10 %, а использование игровых автоматов — на 16%. Кампания, названная «Удача повсюду», выделяется за счет использования персональных медиа — карманных фотокамер и мобильных телефонов — в сочетании с наружной рекламой и Интернетом, создающего мощную связь между брендом рекламодателя и его потенциальным клиентом. Даже без учета числа присланных фотографий очевидно, что многие клиенты видели, читали или слышали об этой наружной рекламе и определенным образом отреагировали на нее. По сути своей — это замечательная идея с простым воплощением в наружной рекламе.

1 09

систематизированный
список
участников
каталога

ФИРМЫ, ПРЕДЛАГАЮЩИЕ ИЗГОТОВЛЕНИЕ НАРУЖНОЙ РЕКЛАМЫ

ФИРМА	ГОРОД	Т/ФАКС	САЙТ	ВИДЫ КОНСТРУКЦИЙ	СТРАНИЦА
AIRSYSTEM	Екатеринбург	(343) 222-1779	www.airsystem-rus.ru	Комплексное оформление фасадов, вывески, оформление витрин и другие виды наружной рекламы с применением динамической системы Airsystem.	46, 47
BRANDCAR	Москва	(495) 720-3302	www.brand-car.ru	Брендинг автомобилей.	10
MSV	Екатеринбург	(343) 378-2184/ 253-7964	www.rgmediaservice.ru	Вывески, указатели.	59
PRISMAFLEX INTERNATIONAL	Санкт-Петербург	(905) 256-6079	www.prismaflex.com	Светодиодные экраны, скроллеры, Призмавижн, системы натяжения баннеров, лайтпостеры, остановочные павильоны, тумбы (пилларсы), уличная мебель.	84, 85
RAYGLER	Москва	(495) 790-2523, 775-7665	www.raygler.ru	Сверхтонкие световые панели для уличного использования, тонкие лайтбоксы.	82, 83
ReSeM	Москва	(495) 984-2010	www.resem.ru	Вывески наружные и интерьерные, комплексное оформление торговых площадей (наружная реклама, оформление фасадов, витрины, навигация), крышные конструкции, световые объемные буквы с различными видами подсветки (светодиоды, неон), нестандартные конструкции, светодинамические установки, стелы и входные группы. Дизайн, проектирование, производство, монтаж, регистрация наружной рекламы.	32, 33, 68, 69
АКВЕДУК РЕКЛАМА	Москва	(499) 619-8411	www.akveduk.ru	Вывески, производство неона, крышные установки, световые короба, кронштейны, онинги, брендмауэры, объемные буквы, объемные пластиковые изделия, офисные таблички, наружная реклама на АЗС.	36, 37 38, 39
Альтима	Москва	(495) 727-1894	www.altima-sign.ru	Вывески, световые короба, брендмауэры, объемные буквы, неон, крышные установки, нестандартные конструкции. Оформление витрин. Комплексное оформление.	34, 35 76, 77, 93
Апрель, РГ	Новороссийск	(8617) 615-135, (9887) 696-911	www.rg-aprel.ru	Комплексное оформление торговых площадей, фасадов, крышные установки, вывески, пилоны, интерьерные вывески, навигация, светодинамика, световые короба из алюминиевого профиля с лицевой частью из translucentного баннера, объемные буквы, изготовление фризов из композитного алюминия, а также монтаж готовых конструкций по всему Югу России.	57
АРДИС ПРИНТ	Москва	(495) 649-6077	www.ardisprint.ru	Крышные установки, козырьки, входные группы, комплексное оформление фасадов, отдельно стоящие конструкции, стелы, световые короба, вывески, неоновая и светодиодная реклама, объемные буквы, брендмауэры, металлоконструкции, штендеры, стенды, таблички.	29
Веста Лайт	Москва	(495) 737-6981	www.vestalight.ru	Вывески, световые короба, крышные установки, входные группы, витрины, неон, фрезеровка.	56
ВИТА	Москва	(495) 745-3646, 930-8510	www.vitaelectronics.ru	Светодиодные дисплеи.	87
ИКСТРИМ	Москва	(495) 797-8070	www.xstream.ru	Комплексное оформление фасадов и помещений; крышные установки; световые короба; световые объемные буквы, неон; пилоны и стелы; интерьерные рекламные конструкции.	50, 51, 64, 65, 66, 67



Сайт-блог о наружной рекламе.

Каждый день на сайте появляются новые фотографии объектов наружной рекламы со всех уголков мира с комментариями!

Каждый зарегистрированный пользователь может стать автором постов, публиковать и комментировать фотографии из своих архивов.

Наружка в Москве, Наружка в Санкт-Петербурге, Наружная реклама в регионах, Зарубежная наружка*: витрины, вывески, крупный формат, прикольная наружка, реклама на транспорте, рекламные инсталляции, рекламоносители, вывески-фасады, широкоформатная печать, штендеры.** Почти каждый день новые фото наружки с комментариями!

* Темы постов; ** метки-теги