

Roland SolJet Pro IV XR-640 — уже в России!

Подробности на стр. 28



Название модели: **Roland SolJet Pro IV XR-640**

Производитель: **Roland DG**

Поставщик: **Торговый Дом «ПАПИЛЛОНС»**

Скорость печати — до 49 кв. м/ч

Максимальное разрешение печати — 1440 dpi

Ширина печатного поля — 1,6 м

Оборудование с функциями двух периферийных устройств: струйного принтера и режущего плоттера

Экосольвентные чернила нового поколения

Дополнительный светло-черный цвет, улучшенный белый и «металлик»

Функция компенсации межпроходного расстояния —
Roland Intelligent Pass Control



Управление рекламным производством

Быстрая калькуляция заказов,
автоматический расчет стандартных изделий,
контроль над расходом материалов,
точное начисление сдельной зарплаты,
прибыль всегда на виду!

Специальное программное обеспечение
для рекламно-производственных компаний



Эксклюзивный дистрибьютор BON SENS в России
ООО «Ар энд Ди Коммуникейшнз»
тел.: (495) 234-7494;
e-mail: maksutov@ridcom.ru
www.ridcom.ru



светодиодный модуль ZENОВОХ позволяет получить равномерную засветку на протяжении всего срока службы рекламной вывески

ZENОВОХ

уникальное решение для двухсторонних световых коробов

работает по принципу многократного отражения света внутри прямоугольного короба

- ✓ энергопотребление — 11 Вт
- ✓ световой поток — 860 лм
- ✓ светодиоды — CREE
- ✓ напряжение питания — 24 В
- ✓ линзы со специальной узкой диаграммой направленности — $10^\circ \times 40^\circ$
- ✓ размеры $543 \times 30 \times 22$ мм
- ✓ уличное исполнение — IP65
- ✓ гарантия — 3 года



НОВИНКА 2013 ГОДА УЖЕ В ПРОДАЖЕ!



МОСКОВСКИЙ ЦЕНТР ПРОДАЖ:
Россия, 105187, Москва, ул. Вольная, д. 28
Тел./факс: (495) 788-11-33 (многокан.);
www.zenonline.ru; E-mail: msk@zenonline.ru
facebook: www.facebook.com/zenon.su

ОТДЕЛЕНИЕ ЗЕНОН-СВИБЛОВО:
Россия, 129344, Москва, ул. Енисейская, д.1
Тел.: (495) 788-93-33 (многокан.), (499) 184-25-36;
E-mail: sviblovo@zenonline.ru

РЕГИОНАЛЬНЫЕ ФИЛИАЛЫ:
ВЛАДИВОСТОК: (4232) 45-77-44/99-44, 42-49-56; E-mail: vlad@zenonline.ru
ВОЛГОГРАД: (8442) 95-71-71/51-43/56-45; E-mail: vgrad@zenonline.ru
ВОРОНЕЖ: (473) 246-02-22; E-mail: vm@zenonline.ru
ЕКАТЕРИНБУРГ: (343) 344-344-7; E-mail: eburg@zenonline.ru
ИРКУТСК: (3952) 48-61-61; E-mail: irk@zenonline.ru
КАЗАНЬ: (843) 278-97-89/95-19/95-29; E-mail: kazan@zenonline.ru
КРАСНОДАР: (861) 262-43-43/44-44, 268-15-69; E-mail: kdar@zenonline.ru
КРАСНОЯРСК: (391) 223-57-57; E-mail: krs@zenonline.ru
ЛИПЕЦК: (4742) 232-232; E-mail: lip@zenonline.ru
НИЖНИЙ НОВГОРОД: (831) 278-68-68/25/26; E-mail: nnov@zenonline.ru
НОВОСИБИРСК: (383) 240-08-28/40/48/38; E-mail: nsk@zenonline.ru

ОМСК: (3812) 906-000 (многоканальный); E-mail: omsk@zenonline.ru
ПЯТИГОРСК: (8793) 975-975, 975-978, 975-997; E-mail: kmv@zenonline.ru
РОСТОВ-НА-ДОНУ: (863) 295-45-55/46-44/46-55; E-mail: rost@zenonline.ru
САМАРА: (846) 269-39-60/61/62; E-mail: sama@zenonline.ru
САНКТ-ПЕТЕРБУРГ: (812) 622-02-02; E-mail: spb@zenonline.ru
САРАТОВ: (8452) 477-111; E-mail: sar@zenonline.ru
УФА: (347) 248-14-81/10-88, 228-17-73; E-mail: ufa@zenonline.ru
ХАБАРОВСК: (4212) 76-80-90 (многокан.); E-mail: khab@zenonline.ru
ЧЕБОКСАРЫ: (8352) 45-45-46, 57-11-11; E-mail: chbox@zenonline.ru
ЧЕЛЯБИНСК: (351) 774-56-59/86-21/38-17; E-mail: chel@zenonline.ru
ЯРОСЛАВЛЬ: (4852) 26-08-08 (многокан.); E-mail: yar@zenonline.ru



НАД НОМЕРОМ РАБОТАЛИ:

Издатель: ООО «Ар энд Ди Коммуникейшнз» **Главный редактор** Олег Вахитов

Редактор Валентин Сучков

Отдел рекламы Светлана Голинкевич, **Распространение** Михаил Максutow, Дарья Маркина E-mail: info@RiDcom.ru

Верстка Елена Пряхина **Фирменный стиль** Ё-программа

Адрес редакции 109316, Москва, Остاپовский проезд 3, стр. 24, блок 9, офис 301 **Телефон/факс** (495) 234-7494,

Тираж 3.000 — 5.000 экз. **Печать** Типография Uninvest Print, г. Киев, +38 044 484 41 67

Распространяется бесплатно

Журнал зарегистрирован в Федеральной службе по надзору в сфере массовых коммуникаций, связи и охраны культурного наследия как рекламное издание. Свидетельство о регистрации средства массовой информации ПИ № ФС 77-31288 от 05 марта 2008 г.

При перепечатке материалов ссылка на издание обязательна. Ответственность за коммерческие материалы несут рекламодатели.

КОМПАНИИ, ПРЕДСТАВЛЕННЫЕ В НОМЕРЕ:

Prizmix	33	ТД ВЕСТМАРКЕТ	13
Альтима	14, 32	ТД ПАПИЛЛОНС	1-Я обл.
Дестек	15	Техно-Графика	12
Зенон	3, 11	Экспо Графика	20, 21
Компания Big Plakat	18	Юнайтед Экстружн	19
Компания Ремэкс	8, 9		
Нео-Неон	23		
ОктоПринтСервис	27		
Русимпульс Проект	11		



Дорогие друзья!

С наступлением весны светлое время суток продолжает увеличиваться, а вывески и другие элементы наружной рекламы становятся более заметными на фоне улиц и городских построек. Причем свое внимание на них задерживают не только профессионалы sign-индустрии, для которых это в порядке вещей в любую погоду, но и большинство обывателей. Тем самым, весна — отличное время для обновления внешнего вида магазинов, кафе и салонов услуг. Так или иначе, в силу новых инициатив столичных властей существенные преобразования в этом году ожидают наружную рекламу и уличные вывески в Москве. Хотелось бы надеяться, что реализация этих замыслов не приведет к уменьшению объемов работ для рекламно-производственных компаний, а позволит сайнмейкерам максимально проявлять свои творческие способности и вносить свой вклад в улучшение облика городских улиц, бульваров и площадей города. Вполне возможно, и в столице появится улица, схожая по красочности и динамичности визуальной рекламы с нью-йоркской Таймс-сквер...

Удачного осуществления планов и успехов в работе!

www.ridcom.ru

Адреса офисов партнеров, распространяющих журнал бесплатно:

Электронная версия журнала
Подписка на журнал
Цены на рекламу
График выхода номеров

«ЗМ Россия», Москва, ул. Крылатская, дом 17, строение 3, Бизнес-парк «Крылатские холмы»;

«LRT — Лаборатория Рекламных Технологий», Москва, Лихоборская набережная, д.6;

«We R.SIGNS», Москва, Барабанный пер., д.4, стр.4;

«ЗЕНОН — «Рекламные поставки», Москва, ул.Вольная, 28;

«Техно-Графика» Москва, ул. Павловская, д. 21

«Фирма ЛИР», Москва, Варшавское ш., д. 33;

СОДЕРЖАНИЕ:

СОБЫТИЯ

6 Новости

ФОРМУЛА УСПЕХА

Персоны и компании

8 Евгений Коньков, «РЕМЭКС»

МАТЕРИАЛЫ

10 Новости

Продукты и решения

16 Оригинальные ламинаты

СВЕТОТЕХНИКА

22 Новости

Практика

24 Масштабные LED-проекты

ОБОРУДОВАНИЕ

26 Новости

Продукты и решения

28 Широкоформатный принтер/каттер

Roland SolJet Pro IV XR-640

Теория

30 Выбор оборудования для
широкоформатной печати. Часть 2.

ИНДУСТРИАЛЬНОЕ ЧТИВО

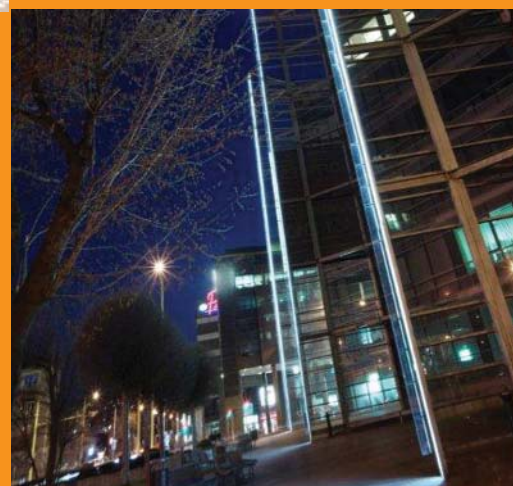
34 Web-дайджест

36 Курьезы

38 СДЕЛАЙТЕ ЗАКАЗ



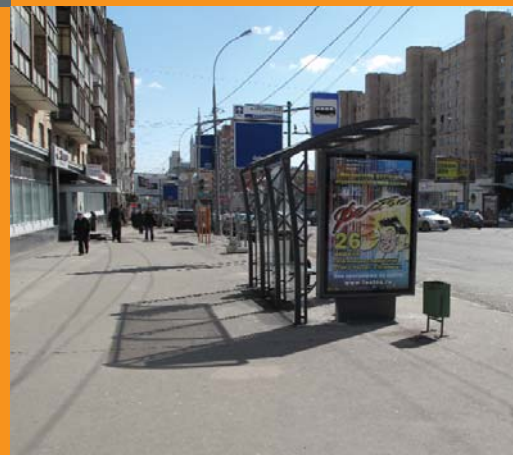
6 Fujifilm и Roland DG наращивают производственные мощности



24 Экспансия светодиодов в индустрии освещения коммерческих объектов



30 Нюансы выбора широкоформатного принтера по критерию производительности



34 Большие перемены на столичном рынке вывесок и наружной рекламы



Fujifilm наращивает выпуск УФ-отверждаемых чернил

В конце января корпорация Fujifilm объявила об открытии производственного предприятия по выпуску чернил для цифровой печати в Великобритании. Конструкторские и строительные работы заняли два года. Инвестиции в проект превысили 4 млн евро. Еще 2,5 млн евро корпорация намерена инвестировать в модернизацию подразделения по разработкам и исследованиям новой продукции.

Площадь нового производственного предприятия составляет 1800 кв. м. Здание построено с расчетом на ежегодное увеличение объемов выпуска УФ-отверждаемых чернил на 56%. Чернила производятся в партиях объемом до 4000 л каждая. Производственные мощности завода позволяют ежегодно выпускать около 6000 тонн чернил, которые будут фасоваться в различные емкости, начиная с картриджей объемом 250 мл и заканчивая десятилитровыми канистрами для высокопроизводительных широкоформатных принтеров.

Остаточная энергия в виде тепла от производственных линий и образуемый оборудованием сжатый воздух с помощью новой системы теплообмена используются для обеспечения 70% обогрева всего здания. При этом 23% производственных отходов на предприятии используются для получения энергии и 70% используются вторично.

На новой производственной площадке Fujifilm работают более 340 специалистов, из них более 80% вовлечены в разработки и исследования новых чернил для цифровой печати. Для корпорации Fujifilm было крайне важно, чтобы работники были максимально задействованы в реализации планов предприятия. Это привело к тому, что свыше 80 предложений от сотрудников реализованы в финальном дизайн-проекте завода. Особое внимание также уделено обучению работников.

«На протяжении последних нескольких лет мы тщательно планировали каждую деталь в новом проекте, — отмечает Колин Бафтон, исполнительный директор подразделения Fujifilm Speciality Ink Systems. — Мы отдавали себе отчет в том, что если мы хотим выступать в роли ведущей компании в индустрии цифровой печати с нашим ассортиментом УФ-отверждаемых чернил Uvijet, то должны располагать передовым оборудованием и иметь возможность увеличивать объемы производства. Мы намерены каждый год инвестировать в новое производственное предприятие значительные средства, чтобы удерживать свои позиции на мировом рынке. К примеру, мы успешно сотрудничаем с партнерами в области создания дисперсионного оборудования нового поколения, которое позволит нам уменьшить размеры частиц как минимум до 100 нм, это действительно нанотехнология!»

Roland DG открывает первый завод за пределами Японии

Корпорация Roland DG официально объявила об открытии своего первого завода в Таиланде. Ожидается, что новое предприятие станет крупнейшей производственной площадкой компании за пределами Японии и также будет выступать в роли международного центра корпорации по экспорту выпускаемой продукции.

«В развивающихся странах мира, включая государства Азии, в ближайшие годы ожидается развитие экономики, — отметил президент корпорации Roland DG Масахиро Томиока. — В связи с этим мы решили создать производственную площадку в Таиланде, где бы конструировались и выпускались решения, которые способны удовлетворять спрос в развивающихся странах. Таиланд выбран нами в силу хорошей инфраструктуры и логистики, а также наличия квалифицированного персонала. Не менее важную роль сыграли и инициативы тайского правительства по привлечению компаний в их регион, и решения Тайского совета по инвестициям».

Строительство завода в Таиланде было начато в январе 2012 года. Полностью новая производственная площадка Roland DG была введена в эксплуатацию в октябре прошлого года. Принимая во внимание недавние наводнения в регионе, инженеры решили расположить пол первого этажа завода на высоте 190 см от уровня земли. В фундаменте здания заложены 300 свай длиной 26 м каждая.

«Завод в Таиланде начал работу с выпуска широкоформатных струйных принтеров Roland RE-640/RA-640, — рассказывает Акира Сузаки, президент Roland Digital Group (Thailand) Ltd. — В штате предприятия работают замечательные люди. Производство осуществляется по системе Digital YATAI, разработанной корпорацией Roland DG, которая включает в себя пошаговые инструкции на экранах для работников и ряд других автоматизированных решений. Все это позволяет заводу в Таиланде демонстрировать столь же высокий технологический уровень производства и обеспечивать столь же высокое качество продукции, что и заводы Roland в Японии. Сводя к минимуму риски, обусловленные человеческим фактором, система Digital YATAI позволяет практически любому человеку собрать то или иное устройство, и именно она сыграла немаловажную роль в успешном вводе в эксплуатацию всего завода».

К концу 2012 года на заводе в Таиланде было выпущено уже более 400 единиц широкоформатных принтеров. В середине года предприятие намеревается освоить выпуск еще одной серии печатающего оборудования, широкоформатных принтеров Roland серии VS, печатающих «металлизированными» чернилами. В 2013 году завод планирует выпустить 3700 единиц техники, а в 2014 — достичь максимальной производительности с объемом выпуска широкоформатных принтеров свыше 5 000 единиц в год».

19 ДИЗАЙН И РЕКЛАМА

16-19
04.13
ЦДХ

ВЫСТАВКА
РЕКЛАМНОЙ
ИНДУСТРИИ

СДЕЛАЙТЕ ПОМЕТКУ В КАЛЕНДАРЕ!

16–19 апреля 2013
Москва, ЦДХ
www.design-reklama.ru

ЗАКАЖИТЕ СТЕНД ПРЯМО СЕЙЧАС!

Онлайн на www.design-reklama.ru
Тел. + 7 495 657 99 22
E-mail: dr@expopark.ru

ВЫСТАВОЧНЫЕ ПРОЕКТЫ
EXPO-PARK



«Работа в рекламном бизнесе — симбиоз искусства и мастерства»

В этом году компании «РЕМЭКС», одному из ведущих российских поставщиков расходных материалов и светотехники для производства вывесок и рекламы, исполняется 20 лет. «Коллектив встречает юбилей в боевом настроении, — замечает Евгений Коньков, руководитель предприятия, — отдыхать не приходится». Накануне знаменательной даты глава «РЕМЭКС» рассказал «НАРУЖКЕ» о приоритетах и недавних инициативах компании, а также поделился с нами своим видением ситуации на рынке и секретами успеха в рекламном бизнесе.

Евгений Александрович, почему именно реклама стала сферой деятельности Вашей компании?

Еще в древности люди начали заниматься рекламой. Они делали рисунки, выцарапывали первые символы. Исследователи древних культур называют такие тексты «граффити» (с лат. — «царапаю»). При раскопках города Помпеи было найдено более тысячи таких надписей, и среди них уже попадались и рекламные тексты. Это, можно сказать, самая первая наружная реклама. Такой бизнес не мог не быть успешным.

А если серьезно, в рекламный бизнес попал случайно. По сути, реклама — это искусство, помогающее продавать. Мне нравится, что работа в рекламном бизнесе — это симбиоз искусства и мастерства.

Увлечение искусством у Вас от родителей?

Да. Тяга к искусству у меня с детства. Я вырос в семье, где большое внимание уделялось развитию творческих способностей. Папа получил техническое образование, стал инженером-механиком, а в юности писал неплохие этюды. Мама по профессии медик и замечательно поет.

Их увлеченность передалась и мне. Я очень им благодарен, потому что, получив техническое образование, не могу представить свою жизнь без занятий музыкой и живописью. Мне также хотелось бы пожелать здоровья и выразить благодарность родителям всех моих партнеров, друзей и сотрудников за то, что они вырастили и воспитали таких замечательных людей.

В этом году компания «РЕМЭКС» отмечает двадцатилетие своей деятельности. Не могли бы Вы рассказать об истории компании?

Компания была создана в 1993 году. Все начиналось с небольшого офиса и склада, арендованных в меховом ателье. И только потом, позже были открыты офисы продаж и склады «РЕМЭКС» на Преображенской набережной, на улице Добролюбова и на МКАДе (в г. Реутове). Такое расположение позволяет нам максимально удовлетворить требования и запросы самых взыскательных клиентов не только из Москвы и области, но и практически из любого региона РФ.

Каковы основные направления деятельности «РЕМЭКС»?

Наша компания специализируется на продаже материалов, необходимых для изготовления рекламы. Мы стремимся к тому, чтобы наши клиенты могли приобрести весь набор материалов, используемых в производстве готовых изделий. Поэтому в нашем ассортименте есть пленки компании Orafol, ПВХ, оргстекло, композит, полистирол, сотовый поликарбонат, всевозможные профили для изготовления объемных букв, световых коробов, стэндов, а также светотехника, светодиоды, про- вода... Всего не перечислишь!



Компания «РЕМЭКС» является официальным дилером таких известных производителей, как Orafol, «Юнайтед Экструджн», «ДЕСТЕК», Gebau, Elkamet и многих других.

Многие Ваши конкуренты оказывают довольно широкий спектр услуг по изготовлению готовых рекламных конструкций. Почему Ваша компания этого не делает?

С самого начала нашей деятельности мы придерживались правила не являться конкурентами потребителям реализуемой нами продукции. Именно поэтому мы не развиваем производство.

Какие изменения, на Ваш взгляд, произошли за эти годы на рынке рекламных материалов?

За последние годы наружная реклама демонстрирует динамичное развитие, которое и обуславливает появление новых материалов для рекламы на базе новейших достижений техники и технологий. Это и светодиоды, которые приходят на смену люминесцентным лампам, и композитные материалы, и новые пленки, используемые для рекламы на транспорте.

Новые производственные технологии в рекламе диктуют новые требования к материалам. Например, появление новых станков для прямой печати на пластиках потребовало расширения линейки листовых полимеров, пригодных для этой печати.

Какие новейшие разработки для производства рекламы появились в ассортименте Вашей компании в последние два-три месяца?

Их много. Мы регулярно сообщаем о появлении новинок на нашем сайте. Это, к примеру, литое цветное стекло Rexglass, очень доступное по цене, трехчиповые светодиоды нового поколения Imagey и многое другое.

Ваша компания пережила два кризиса. Что помогло «РЕМЭКС» выжить?

Во-первых, наш сплоченный коллектив, команда единомышленников. До сих пор в компании работают люди, которые стояли у истоков ее создания. Во-вторых, доверие наших партнеров в России и за рубежом и покупателей из разных уголков нашей страны, которые были с нами в эти трудные времена, за что им огромное спасибо. В-третьих, точное соблюдение договорных обязательств, даже порой себе в ущерб.

Вы упоминали о длительных партнерских отношениях с клиентами. Как Вам это удается? Неужели не бывает недовольных?

Мой ответ на предыдущий вопрос во многом проливает свет на «алхимию» наших отношений со всеми клиентам «РЕМЭКС». Более того, со многими клиентами персоналу компании удается поддерживать не только деловые, но и дружеские отношения многие годы, даже никогда с ними очно не встречаясь. Как? Это наше «ноу-хау».

Конечно, бывают и недовольные. Но мы всегда внимательно рассматриваем все, даже незначительные претензии клиентов и, решая спорные вопросы, продолжаем успешно работать.

Что в данный момент Вы позиционируете как преимущества компании для розничного потребителя и для корпоративного клиента?

Три наших главных преимущества — это справедливые цены, широкая ассортиментная линейка товаров, которые постоянно присутствуют на складах компании, и качественный клиентоориентированный сервис.

Клиенты «РЕМЭКС» получают дополнительные возможности, среди которых персональный менеджер, гибкая система скидок, возможность работ по спецзаказам, резка листовых материалов и профилей, упаковка и многое другое.

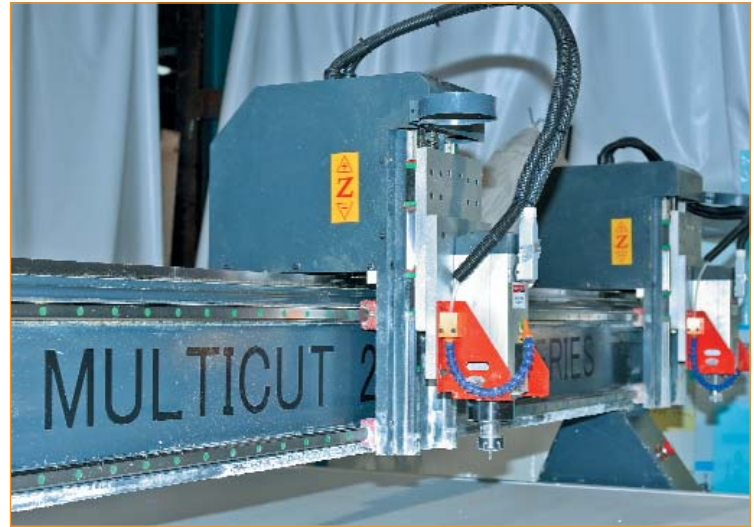
Какие новые услуги Вы предложили клиентам в последнее время?

Многие клиенты обращались к нам с просьбой провести резку приобретенного у нас материала. Мы всегда осуществляли простую резку, но помочь клиентам вырезать буквы или распустить композит для изготовления короба не могли. Им приходилось с приобретенным материалом искать фирму, которая оказывала бы данную услугу. Мы решили, что для наших покупателей будет удобнее и экономичнее получить все в готовом виде на нашем складе, и в декабре 2012 года ввели в эксплуатацию фрезероальный станок. Это современное оборудование с рабочим столом размерами 2000 x 4000 мм и двумя фрезами для резки. На нем можно воплотить практически любые фантазии наших заказчиков. Станок позволяет также выполнять гравировку разнообразных листовых материалов.

Обычно мы просим заказчика прислать дизайн-макет будущего изделия, но если у клиента возникают с этим сложности, а надо «еще вчера», наши специалисты всегда придут на помощь.

Что Вы думаете о конкуренции на рынке поставок материалов для рекламы?

Конкуренция — это нормальное и очень полезное явление для любого бизнеса и особенно для конечного потребителя. Это, конечно, вызов. При этом вряд ли конкуренция на рынке материалов для рекламы имеет какие-то особенные отличия от конкуренции на других рынках. Как и везде, есть уважаемые компании, «ветераны», с известными конкурентными преимуществами, есть вновь образующиеся компании (иногда вслед-



ствие распада старых), которые находятся в поиске этих преимуществ. Как и везде, есть такие, кто подменяет полноценную конкуренцию на рынке ценовым демпингом.

На практике для нашего мудрого потребителя материалов для рекламы крайне редки случаи, когда сиюминутные выгоды от единичной сделки перевешивают совокупность преимуществ работы со старым проверенным партнером.

Мы хотим сказать спасибо своим конкурентам! Мы многому у них научились и продолжаем учиться, стараясь не повторять их ошибок и перенимать полезный опыт.

У Вас как у руководителя наверняка есть свои секреты построения успешной компании. Не могли бы Вы ими поделиться?

На мой взгляд, успех торговой компании обеспечивают следующие составляющие:

- знание рынка поставщиков и потребителей товара;
- построение команды единомышленников, которые способны оперативно решать задачи, диктуемые рынком, и которые мотивированы на достижение долгосрочных целей компании;
- неукоснительное соблюдение договорных обязательств с партнерами и внутри коллектива компании;
- объективная оценка текущих и перспективных возможностей компании;
- способность видеть собственные ошибки, вовремя их исправлять и не повторять;
- вера в успех.

Месяц март — это месяц почитаемого в нашей стране праздника женщин. Что бы Вы пожелали представительницам прекрасного пола накануне 8 Марта?

В России очень многое держится на хрупких женских плечах. Пользуясь случаем, я хочу пожелать всем женщинам, несмотря на жесткие рыночные отношения в современной России, оставаться мягкими, нежными и добрыми! Всегда, а не только на 8 Марта, любить и быть любимыми!

Компания «РЕМЭКС»

Тел.: (495)363-35-36/363-35-37;
(495)995-49-49;
(495) 926-30-63.
www.remex.ru;
E-mail: elina@remex.ru;
shmakova@remex.ru





OmniJet: новая фотобумага для сольвентной печати

В феврале компания Ilford Imaging Switzerland GmbH объявила о начале серийного производства фотобумаг для сольвентной печати OMNIJET NanoSolvent Premium. Это первый в истории Ilford носитель, в котором реализована технология специального покрытия для впитывания чернил Ilford NanoSolvent.

Оригинальная технология разработана на производственном предприятии Ilford в Швейцарии. Как заявляет компания-производитель, новое покрытие устанавливает новые эталоны эффективности носителей для экосольвентной печати. Материал OMNIJET NanoSolvent Premium стал ответом компании Ilford на рост производительности широкоформатных сольвентных и экосольвентных принтеров, который наблюдается при выходе на рынок каждого нового поколения печатающей техники.

Технология Ilford NanoSolvent предполагает наличие на материале специального гибридного покрытия, которое пропускает через себя сольвент и быстро фиксирует пигмент, что приводит к быстрому высыханию отпечатков. Интервал между печатью и ламинированием полноцветной графики в данном случае сокращается до 30 минут. За счет сведения простоев к минимуму повышается эффективность печатающих производств, способствуя увеличению прибыли.

Фотобумаги Ilford OMNIJET Premium имеют ярко-белую основу и оснащены водозащитным слоем. Как заявляет компания-производитель, новый носитель обеспечивает выдающееся качество печатных изображений с высокой плотностью цветов и широким цветовым охватом, включая цвета, воспроизводимые с помощью металлизированных экосольвентных чернил.

«То, что в индустрии коммерческой широкоформатной печати многие работают в режиме цейтнота, — общепризнанный факт, — отмечает Пауль Вилемс, главный исполнительный директор компании Ilford. — Над решением этой проблемы усердно работают производители оборудования, которые с каждым новым поколением печатающей техники увеличивают скорость печати принтеров на 30% — 35%. Между тем до сих пор производители носителей для печати не успевали идти в ногу со временем. Компания Ilford ухватилась за эту возможность, и теперь мы гордимся тем, что у нас есть и технология, и ноу-хау, которые позволяют нам выпускать высокоэффективные материалы для печати».

Фотобумага OMNIJET NanoSolvent Premium выпускается в вариантах с глянцевой или сатирированной поверхностью плотностью 200 г/кв. м и 255 г/кв. м. На протяжении 2013 года компания Ilford планирует представить на мировом рынке и другие типы носителей в линейке OMNIJET NanoSolvent.

Чернила SubliJet IQ: новое слово в сублимационной печати

Компания Sawgrass Technologies приступила к поставкам новых сублимационных чернил SubliJet IQ для принтеров Artisan 1430 корпорации Seiko Epson. Выпуск этой разработки стал одним из первых результатов развития сотрудничества между компаниями, начало которому было положено в январе текущего года.

Шестицветный принтер Epson Artisan 1430 предназначен для высококачественной сублимационной печати ярких фотографических изображений на листовых заготовках и сувенирной продукции форматом до 33,02 x 48,26 см. Аппарат способен выдавать до 41 отпечатка в час и предназначен для компаний, желающих расширить спектр своих услуг за счет сублимационной печати.

Чернила SubliJet IQ поставляются вместе с комплексным решением PowerDriver для быстрого и точного управления цветом. Поставки новых чернил сопровождаются технической поддержкой пользователей по телефону и консультациями специалистов в режиме «онлайн».

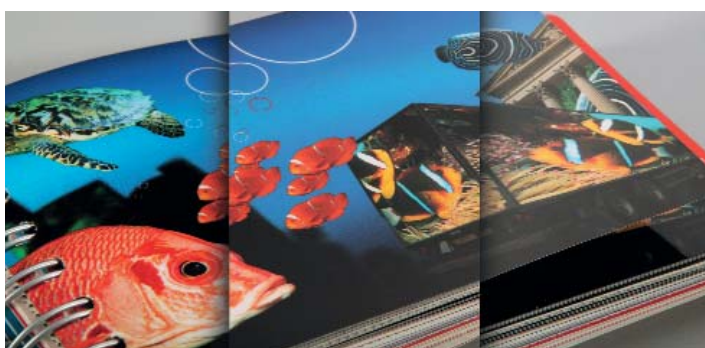
«Сублимационные чернила SubliJet IQ для принтера Epson Artisan 1430, поставляемые в шестицветной палитре, обеспечивают реалистичное воспроизведение оттенков человеческой кожи и получение глубоких, насыщенных цветов», — отмечает Майк МакИвой, директор по маркетинговым коммуникациям компании Sawgrass Technologies.

Напомним, что в середине января корпорация Seiko Epson и Sawgrass Technologies объявили о заключении долгосрочного лицензионного соглашения, в рамках которого Epson будет поставлять чернила Sawgrass для сублимационной печати.

Компания Sawgrass Technologies является одним из ведущих мировых разработчиков инновационных технологий печати и одним из крупнейших в мире производителей сублимационных чернил на основе красителей. После длительного изучения международных патентов Sawgrass корпорация Seiko Epson заключила с разработчиком лицензионное соглашение, которое позволяет ей легально выйти на рынок сублимационной печати в сегменте принтеров с рабочей шириной более 106,68 см. «Сотрудничество с такой компанией мирового уровня, как Seiko Epson, — это признание наших усиленных трудов за последние 25 лет и новаторства, отраженного в нашем портфолио интеллектуальной собственности, которое включает более 160 патентов», — отметил Нэйтэн Хайл, главный исполнительный директор компании Sawgrass Technologies. Ранее схожие лицензионные соглашения с компанией Sawgrass Technologies заключали такие предприятия, как BASF, Hilord Chemical, Huntsman, InkTec, J-Tech, Kiian Group, Kiwa Chemical, Mimaki Engineering Company, Nazdar и Sensient Technologies.

Ламинаты для полноцветной рекламы на любой вкус

Каждый печатник знает, что недостаточно просто напечатать изображение в хорошем качестве. Необходимо еще и обеспечить его сохранность на весь срок службы. Существует несколько способов защиты отпечатка от негативного воздействия окружающей среды, но нет метода проще и доступней, чем ламинирующая пленка (так называемый «холодный ламинат»).



глянцевая

сатин

матовая

Компания «ЗЕНОН» является дистрибьютором таких известных производителей как AVERY DENNISON (Нидерланды), HANKER (Китай), 3M (США), LG (Корея), поэтому ассортимент ламинирующих пленок в компании очень значителен, а специалисты «ЗЕНОНа» обязательно помогут подобрать идеальный вариант.

Это может быть как простой и экономный китайский ламинат HANKER (без УФ-защиты), так и европейское качество от известного бренда AVERY DENNISON. Самым ответственным клиентам мы готовы предложить уникальные ламинаты от компании 3M.

Использование профессиональных материалов гарантирует увеличение срока эксплуатации изображения и усиливает цветопередачу, что делает картинку более яркой и заметной для привлечения внимания клиентов.

Для защиты лакокрасочного покрытия автомобиля от сколов и царапин идеально подойдут защитные автомобильные пленки, например, серия Avery 7500.

Также в ассортименте компании «ЗЕНОН» вы найдете ламинаты для напольной и тротуарной графики. Их используют в местах скопления людей (магазинах) и на участках интенсивного движения (в пешеходных зонах). Если вы ищите подобное решение, обратите внимание на ламинаты для напольной графики от 3M — артикул 3645 для специальной печатной пленки 3M™Controltac™ IJ162, и от LG — артикул LM 40000 для любых печатных пленок. Для тротуарной графики от 3M — артикул 3647 для специальной печатной пленки 3M™Scotchcal™ 8662.

Компания «ЗЕНОН» решила дополнить ассортимент ламинирующих пленок очередной новинкой. Наряду с уже ставшими привычными глянцевой и матовой отделками, мы предлагаем вам пленку Avery DOL 3200 с отделкой «сатин» (SATIN или LUSTRE) в широком диапазоне ширины. Эта благородная отделка — «золотая середина» между глянцевым и матовым ламинатами — очень понравится взыскательной публике.

www.vinyls.ru
www.zenobaner.ru



ТАБЛО «ИМПУЛЬС» - 15 ЛЕТ НА РЫНКЕ

Производство электронных светодиодных табло марки «Импульс» различного назначения и условий эксплуатации:

- промышленные табло по индивидуальным заказам с широким спектром функций
- электронные табло для спортивных залов и открытых площадок
- электронные часы, различные таймеры, часы-календари
- табло «бегущая строка»
- табло для систем управления очередью и паркингом
- метеотабло
- табло цен для стел АЗС
- табло котировок валют
- табло для бассейнов



ТТ 4032-002-94429063-2008



ООО «РУСИМПУЛЬС ПРОЕКТ»
124482, Москва, г. Зеленоград, 4-й Западный проезд, д. 2, стр. 3
Тел: 7(495) 645-70-88 E-mail: info@rusimpuls.ru WEB: www.rusimpuls.ru

Хотите сделать эффективной почтовую рассылку своих рекламных материалов?

Рассылайте вместе с журналом **НАРУЖКА** →

Вы можете разослать образцы своей продукции, рекламные брошюры, прайс-листы, листовки и др.

Вы можете воспользоваться любой выборкой адресов, выбрав для рассылки рекламные агентства, производителей наружной рекламы, потенциальных заказчиков рекламы, VIP-заказчиков и т. д..

Наши базы данных проверяются ежемесячно, а потому имеют минимум возвратов.

Вы разделите наши расходы по рассылке, а потому для вас **стоимость услуги будет меньше**, чем если бы всю работу вы проделали самостоятельно. Кстати, для рекламодателей «НАРУЖКИ» — **дополнительные скидки!**

За справками обращайтесь: (495) 234-74-94
E-mail: info@RiDcom.ru





WWW.T-G.RU

КОМПАНИЯ
ТЕХНОГРАФИКА



WIT-COLOR

**ШИРОКОФОРМАТНЫЕ
ПРИНТЕРЫ**



Woodpecker

**ФРЕЗЕРНО-
ГРАВИРОВАЛЬНОЕ
ОБОРУДОВАНИЕ**



Techno-Jet

CHIMIGRAF

**СОЛЬВЕНТНЫЕ
И ЭКОСОЛЬВЕНТНЫЕ
ЧЕРНИЛА**



LaserLine

**ЛАЗЕРНО-
ГРАВИРОВАЛЬНЫЕ
МАШИНЫ**



**Woodpecker
TOOL**

**ФРЕЗЫ,
ГРАВЕРЫ, ЦАНГИ,
НОЖИ ДЛЯ ПЛОТТЕРОВ**



LIST

**РЕЖУЩИЕ
ПЛОТТЕРЫ**



HeatMaster

ТЕРМОПРЕССЫ



**МАТЕРИАЛЫ ДЛЯ
ПЕЧАТИ, ПЛАСТИКИ
ДЛЯ ГРАВИРОВКИ**



Techno-LED

**СВЕТОТЕХНИКА,
ЛЕНТЫ, МОДУЛИ,
БЛОКИ ПИТАНИЯ**



Москва

ул. Павловская, д. 21
(495) 225-50-43
info@t-grafika.ru



Ростов-на-Дону

ул. Профсоюзная, д. 45
(863) 226-38-18, 211-16-61
rostov@t-g.ru



Самара

ул. Кабельная 7А
(846) 225-45-14, 979-80-81
samara@t-g.ru



Казань

ул. Чистопольская д. 85
(843) 249-4709, 522-81-86
kazan@t-g.ru



Новосибирск

ул. Чехова д. 111
(383) 375-00-71, 375-00-73
nsk@t-g.ru



Гибридные и планшетные широкоформатные принтеры. Системы цифровой резки

Четырех- и шестичетные схемы печати с белыми чернилами и лаком.
Печатные головки RICOH GEN4 с переменным объемом капли 7-14-21 пл. обеспечивают фотографическое качество печати.

Скорость печати- свыше 45 м²/час в производительном режиме (черновом- 110 м²/час)*

Apollo GF 2630/2616/2612

Монолитный, идеально ровный стол
Вынесенная секция белых чернил и лака
Фиксирующие шпильки
Мощный прямой и обратный вакуум
Реверсная печать



ОТ 123000 USD



ОТ 127000 USD

Apollo GH 3200/2600/2200/1600

Система выравнивания материала
Промышленный транспортер
Вертикальное и горизонтальное зонирование вакуумной системы
Дополнительные пневмоприжимы
Скорость печати- свыше 45 м²/час в производительном режиме (черновом- 110 м²/час)*

DYSS X7 1616/1630/2616/2630/2216/2230

Качественное фрезерование и точная резка, контролируемые с помощью камеры X-NAVI, позволит автоматизировать процесс постпечатной обработки, снизить количество брака и минимизировать трудозатраты.



ОТ 65000 USD

*Комплектация 20 FM

Made in KOREA

DYSS
Print & Cut Solution

ул. Кантемировская 58, здание ОАО "Комплект"

+7 (495) 988 97 90; +7 (495) 798 05 85

info@dyss.ru


WESTMARKET

буквы & знаки

из нержавеющей стали



изделие
плоское



изделие
объемное



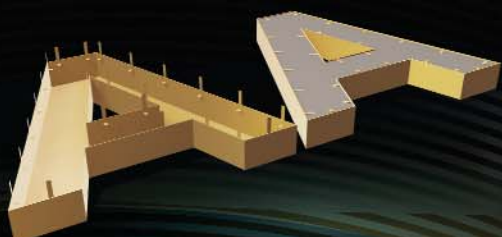
изделие
с наклонными
боковыми
стенками



изделие
с лицевой
поверхностью
из акрила



изделие
с формованной
лицевой
поверхностью



крепление упор-зажимы



крепление на штифтах



изделие с неоновым подсветом



изделие со светодиодной подсветкой



изделия
по индивидуальному
проекту

**УПАКОВКА И ДОСТАВКА
ПО МОСКВЕ
БЕСПЛАТНО**



АЛТИМА
группа компаний

www.altima-sign.ru
e-mail: altima@aha.ru

127550, Москва, ул. Прянишникова, д. 19 А, стр. 4
Тел./факс: (495) 727-18-94 (многоканальный)

PLEXIGLAS®

Производство прозрачного,
белого и цветного акрилового
(органического) стекла

для наружной
и световой рекламы,
интерьера, строительства
и промышленности



ДЕСТЕК : PLEXIGLAS® в России

ДИЛЕРЫ И ТОРГОВЫЕ ПАРТНЕРЫ ООО «ДЕСТЕК» ПО РЕАЛИЗАЦИИ ОРГАНИЧЕСКОГО СТЕКЛА :

Дилеры

ОРГСТЕКЛО (Москва)
тел./факс: (495) 725-08-67, 725-33-38
e-mail: info@orgsteklo.ru
www.orgsteklo.ru

ОРГСТЕКЛО (Санкт-Петербург)
тел./факс: (812) 224-95-42, 528-50-86, 528-62-36
e-mail: piter@orgsteklo.ru

ОРГСТЕКЛО (Беларусь, Минск)
тел./факс: +375 17 208-85-77, 251-44-88, 208-85-88
e-mail: info@orgsteklo.by
www.orgsteklo.by

ОРГСТЕКЛО (Украина, Киев)
тел./факс: +38 044 495-32-07, 495-32-08
e-mail: info@orgsteklo.in.ua
www.orgsteklo.in.ua

ООО «РЕМЭК»
(Москва, Преображенская наб., корпус 17)
тел./факс: (495) 737-48-68, факс (495) 748-38-41
www.remex.ru; rm@remex.ru

ООО «ТК РЕМЭК» (Москва, ул. Добролюбова, д. 1)
тел./факс: (495) 363-35-36, факс (495) 363-35-31
www.remex.ru; tk@remex.ru

ООО «РЕМЭК-МКАД» (Московская обл., г. Реутов,
ул. Фабричная, д.8, вл.В)
www.remex.ru

ЦЕНТР ПОЛИМЕРОВ «Север» (Москва)
ЦЕНТР ПОЛИМЕРОВ «Юг» (Москва)
тел./факс: (495) 956-66-66, 928-82-32, факс (495) 956-35-09
cp@polymercentre.ru;
www.polymercentre.ru; www.plastic.ru

ЦЕНТР ПОЛИМЕРОВ - УРАЛ (Уфа)
тел./факс: (3472) 28-86-75, 28-86-77, 28-86-79,
доб. 29, 32, 34
cpural@yandex.ru

ЦЕНТР ПОЛИМЕРОВ - ЮГ (Пятигорск)
тел./факс: (928) 350-50-26, 350-50-32
доб. 29, 32, 34
cpug@yandex.ru

Дилеры

ХИМСЫРЬЕ (Москва)
тел./факс: (495) 925-88-49 (многокан.), факс (495) 995-22-93
e-mail: post@hims.ru; www.hims.ru

ГРУППА КОМПАНИЙ Sign Alliance
ЗАО «ФорДА»
Санкт-Петербург (812) 380-85-55, 380-85-54
Москва (495) 225-56-10, 996-55-99
Волгоград (8442) 411-476, 411-130
Омск (3812) 61-31-15, 61-29-30
Ростов-на-Дону (863) 200-92-63, 200-92-64, 200-92-65
Екатеринбург (343) 2-530-230
info@forda.ru; www.forda.ru

ООО «ФорДА-Сибирь»
Иркутск (3952) 20-75-78, Ангарск (3955) 508-169
Чита (3022) 415-186, Улан-Удэ (3012) 416-522
Красноярск (391) 288-02-11,
г. Братск: тел (3953) 27-30-40
www.fordasib.ru

ЗАО «Помор Лайн»
Северодвинск (81841) 50-84-36, 50-81-79
Архангельск (8182) 657-756, 43-12-55
pomorline@yandex.ru

ООО «Рекламный мир» (Сургут)
(3452) 24-05-05, (3462) 24-81-81
rek-mir@mail.ru; www.wmt-ugra.ru

ООО «С.С.С.Р. - Союз Создателей Сочинской Рекламы»
(Сочи)
(8622) 68-18-18,
info@m-occr.ru; www.m-occr.ru

ООО «ЦРТ-Столица» (Казань)
(843) 519-31-40 (41, 42, 43)
wmt-kazan@efir.kazan.ru; www.wmt-kazan.ru

ООО «РДС-Студия» (Пермь)
(342) 260-94-01, 260-94-02, 260-92-49, 260-94-54
www.rds-studiya.ru; rds-studiya@yandex.ru

ООО «Принцип»
Тольятти, (8482) 76-30-20, 62-00-72
Самара (846) 979-85-82, 990-11-88
www.principle-sa.ru; info@principle-sa.ru

Торговые партнеры

Гельветика-Трейдиг
тел./факс: (495) 925-81-75, (495) 925-80-30
info@helvetica-t.ru

ООО «Гельветика-Поволжье» (г. Самара)
Тел.: (846) 958-52-74, 997-71-10, 997-71-11,
helvetika@samara.ru,
www.helvetica-samara.ru

ООО «Гельветика-Поволжье» (г. Тольятти)
Тел.: (8482) 21-82-31, 53-02-98, 51-25-92,
gelvetika@avtograd.ru

ТД «Реклама-СПб» (г. Санкт-Петербург)
Тел.: (812) 326-40-37, 326-79-39,
sales@helvetica-spb.ru,
www.helvetica-spb.ru

ТД «Ростов-Реклама» (г. Ростов-на-Дону)
Тел.: (863) 223-97-50, 223-97-51,
sales@helvetica-don.ru,
www.helvetica-don.ru

«Гельветика-Воронеж» (г. Воронеж)
Тел.: (4732) 20-57-34, 46-12-56, 57-82-10,
sales@helvetica-vm.ru; www.helvetica-vm.ru

Торговый дом «Гельветика-Краснодар»
(г. Краснодар)
Тел.: (861) 274-77-37, 274-77-38, 274-77-39,
helvetica-kr@mail.ru,
www.helvetica-krasnodar.ru

«РЕКОН» (г. Алматы-Евск)
Тел.: (8553) 32-52-87, 35-00-36,
helvetica@list.ru

«Гельветика-Прикамье» (г. Пермь)
Тел.: (342) 262-35-38, 282-59-90, 282-60-00,
info@helvetica-perm.ru,
www.helvetica-perm.ru

«Гельветика-Юг» (г. Сочи)
Тел.: (8562) 98-06-93,
helvetica-sochi@mail.ru,
www.helvetica-sochi.ru

Торговые партнеры

Компания «ЗЕНОН Рекламные Поставки»

ЦЕНТРАЛЬНЫЙ ОФИС:
тел./факс (495) 788-11-33 (многокан.), 925-05-06
www.zenonline.ru, e-mail: sales@zenonline.ru;
www.sheets.ru, e-mail: sales@sheets.ru

ВЛАДИВОСТОК: (4232) 43-77-44, E-mail: vlad@zenonline.ru

ВОЛГОГРАД: (8442) 95-71-71, E-mail: vgrad@zenonline.ru

ВОРОНЕЖ: (4732) 460-222, E-mail: vm@zenonline.ru

ЕКАТЕРИНБУРГ: (343) 344-344-7, E-mail: eburg@zenonline.ru

КАЗАНЬ: (843) 2-789-789, E-mail: kazan@zenonline.ru

КРАСНОДАР: (861) 262-43-43, E-mail: kdari@zenonline.ru

КРАСНОЯРСК: Тел.: (391) 223-57-57

ЛИПЕЦК: (4742) 232-232, E-mail: lip@zenonline.ru

НИЖНИЙ НОВГОРОД: (8312) 78-68-68, E-mail: nnov@zenonline.ru

НОВОСИБИРСК: (383) 240-08-28, E-mail: nsk@zenonline.ru

ОМСК: (3812) 577-622, E-mail: omsk@zenonline.ru

ПЯТИГОРСК: (8793) 975-975, E-mail: knv@zenonline.ru

РОСТОВ-НА-ДОНУ: (863) 295-45-55, E-mail: rost@zenonline.ru

САМАРА: (846) 269-39-60/61/62, E-mail: sama@zenonline.ru

САРАТОВ: (8452) 477-111, E-mail: sar@zenonline.ru

САНКТ-ПЕТЕРБУРГ: (812) 622-02-02, E-mail: spb@zenonline.ru

УФА: (347) 248-14-81, E-mail: ufa@zenonline.ru

ХАБАРОВСК: (4212) 76-80-90, E-mail: khab@zenonline.ru

ЧЕБОКСАРЫ: (8352) 57-11-11, E-mail: chbox@zenonline.ru

ЧЕЛЯБИНСК: (351) 774-56-59, E-mail: chel@zenonline.ru

ЯРОСЛАВЛЬ: Тел.: (4852) 26-08-08



Ламинаты специального назначения, или миссия выполнима

При изготовлении коммерческой графики с повышенными потребительскими качествами, включая эстетичность, стойкость к образованию отпечатков пальцев на поверхности и выцветанию, традиционно используются защитные покрытия: прозрачные самоклеящиеся пленки, также известные как ламинаты. Их разновидности с матовой, сатинированной и глянцевой поверхностью достаточно хорошо известны компаниям, специализирующимся на широкоформатной печати. Между тем в ассортименте производителей расходных материалов для визуальной рекламы в последние годы все чаще встречаются оригинальные типы ламинатов, с помощью которых можно еще сильнее увеличить ценность готовых печатных изделий в глазах клиентов.

Новые измерения полноцветной графики от MACtac

Известный производитель самоклеящихся пленок, компания MACtac выпускает целую серию нестандартных защитных покрытий, специально разработанных для того, чтобы делать печатные изображения особо эффектными. Ламинаты линейки PERMAfun рассчитаны на использование не только в визуальной рекламе, но и в оформлении фасадов зданий, интерьеров, в производстве мебели и других областях. К примеру, защитное покрытие PERMAfun Peach Skin имеет матовую поверхность, имитирующую кожу персика, и при нанесении на отпечаток придает полноцветному изображению мягкость и изящность. Материал представляет собой полимерную виниловую пленку, оснащенную специальным клеевым слоем, благодаря свойствам которого обеспечивается совместимость с любыми видами цифровых отпечатков, включая графику, полученную по технологии печати УФ-отверждаемыми чернилами. Пленка предназначена для эксплуатации внутри помещений в течение пяти лет.

Другой представитель этой же серии, ламинат PERMAfun Carbon Clear имеет структуру углеродного волокна. С его помощью можно не только визуально привносить в полноцветную графику модные элементы, но и преобразовывать цветные виниловые пленки для плоттерной резки (к примеру, MACal 9800 Pro, MACal 8900 и MACal 8200) в популярные «карбоновые». Ламинат можно использовать вне помещений сроком до 18 месяцев и в течение шести лет в интерьере.



В линейке PERMAfun также представлен ламинат Brushed Metal, при комбинации которого с пленками MACal 9800 Pro достигается эффект царапанного металла, а при нанесении на полноцветные изображения создается ощущение, что графика напечатана на шелковой ткани. Еще одна любопытная разновидность ламинатов из серии PERMAfun — пленочное покрытие Coarse Grain Wood, придающее виниловым аппликациям текстуру необработанной древесины. Как и пленка Brushed Metal, этот ламинат может использоваться вне помещений сроком до пяти лет.

Аналогичной долговечностью обладает и защитное покрытие PERMAfun Crystal Gloss. Материал имеет поверхность с очень высокой степенью глянца и содержит в себе высокую концентрацию светопреломляющих добавок. Эта пленка предназначена для привлечения повышенного внимания публики к тому или иному полноцветному изображению, а также для создания специальных визуальных эффектов на отдельных элементах рекламной графики, к примеру, на логотипах, названиях торговых марок и т. д.

Решения для имитации живописи и не только

Как с помощью цифровой широкоформатной печати получить реалистичную репродукцию картины, написанной художником на холсте? Поскольку подобные запросы нередко возникают у заказчиков коммерческой графики, производители расходных материалов для печати уже давно предлагают свои варианты ответа на этот вопрос. Одни — выпускают тканые носители со специальным покрытием для впитывания чернил. Другие, как в случае с компанией Drytac, предлагают ламинаты с особой текстурой, придающей заламинированному отпечатку визуальные атрибуты графики на холсте. В ассортименте Drytac представлено несколько пленочных покрытий данного предназначения. Это, в частности, тисненый виниловый ламинат Protac Linentex UV, предотвращающий образование бликов на поверхности изображения и имитирующий текстуру льняного полотна. Покрытие предназначено для нанесения на фотопортреты, обложки книг и фотоальбомов, дипломы и сертификаты. При ламинировании этим ламинатом напечатанных плакатов также создается реалистичная имитация написанных маслом картин. Для решения схожих задач компания Drytac выпускает виниловый ламинат Protac Canvastex UV, который имеет тисненую поверхность, имитирующую текстуру натурального холста.

Особое положение в ассортименте выпускаемых производителем ламинатов занимает защитная пленка MediaShield Deep Textured Canvastex UV, которая за счет вдвое большей толщины, чем у двух предыдущих ламинатов, а также за счет более глубокого тиснения поверхности обладает более ярко выраженной внешне текстурой грубого холста. При нанесении ее на отпечаток создается ощущение, что изображение было напечатано непосредственно на холсте.

Для защиты визуальной рекламы, размещаемой на улицах городов, компанией Drytac разработано специальное «антивандальное» покрытие Protac Anti-Graffiti UV. Ламинат изготавливается из материала Dupont Tedlar, имеет сатиновую поверхность, а на обратной стороне — акриловый клеевой слой. Пленка рассчитана на эксплуатацию вне помещений в качестве защиты рекламных изображений на автобусных остановках, киосках и других элементах уличной мебели. Ламинат отличается высокой степенью прозрачности, усиливает контрастность заламинированных изображений, а главное — защищает графику от ультрафиолетовых лучей и загрязнений. Чтобы очистить поверхность рекламного изображения, защищенного пленкой MediaShield Deep Textured Canvastex UV от надписей, оставленных хулиганами, достаточно протереть ее лю-



бым растворителем, не опасаясь при этом за повреждение самой рекламы.

Учитывая растущую в последние годы популярность экологически безвредных технологий производства рекламы, компания Drytac предлагает сторонникам «зеленых» решений специальное защитное покрытие из пластика, разлагающегося под действием микроорганизмов, Interlam BioGloss. Пленка имеет привлекательную глянцевую поверхность. С обратной стороны ламинат оснащен клеевым слоем на водной основе. Если заказчиком или производителем рекламы преследуется цель вести деятельность, наносящую минимально возможный вред окружающей среде, этим защитным покрытием рекомендуется ламинировать изображения, напечатанные на материалах, пригодных к вторичной переработке или к компостированию.

В свою очередь, ламинат Interlam Emerytex UV предназначен для защиты печатных изображений от истирания и других воздействий в местах с повышенным скоплением людей, включая торговые центры, выставочные залы, кинотеатры и т. п. Эта виниловая пленка предотвращает образование бликов на поверхности изображения, а ее особая текстура успешно защищает графику от истирания. Среди сфер применения данного ламината — производство выставочной графики, P.O.S.-материалов, коврик для компьютерной мыши, декораций для массовых мероприятий и другой коммерческой графики. Для полноцветной рекламы, используемой вне помещений, компания Drytac выпускает специальную разновидность этой пленки, ламинат WeatherShield Emerytex. Если же заказчик печатных изображений для оформления своего выставочного стенда заинтересован в том, чтобы на поверхности имиджей не были видны отпечатки пальцев, то в этом случае производитель рекомендует использовать ламинат MHL Frost UV с тисненой текстурой, которая предотвращает образование подобных следов на поверхности заламинированной графики, а также защищает печать от выцветания и истирания.

(Окончание следует...)



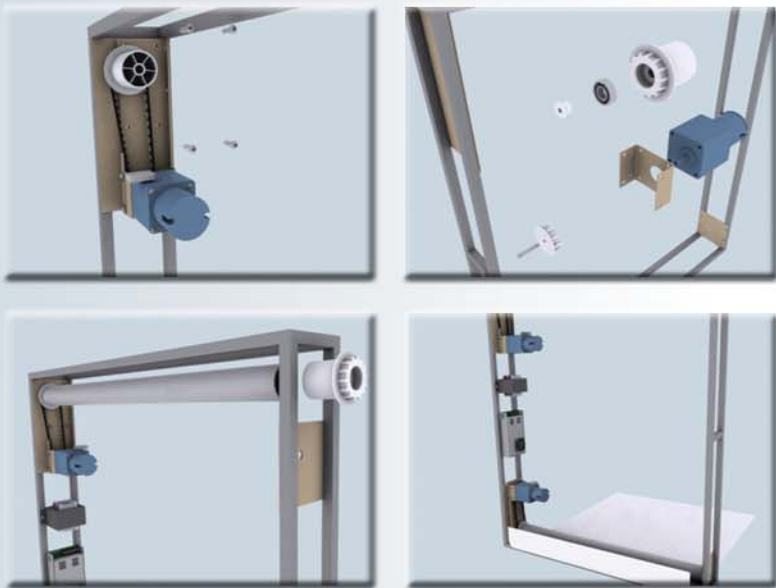
КОНСТРУКТОР СИТИ-ФОРМАТ

Комплектующие для самостоятельной сборки

Роллерные механизмы BigPlakat

- без меток
- без датчиков
- гарантия 3 года
- патент на изобретение РФ

ОРГАНИЗАЦИЯ ДОСТАВКИ ПО РФ



Стоимость комплекта

9 900** р.

Санкт-Петербург
+7 812 716-62-52
info@form-factor.ru
www.Form-Factor.ru



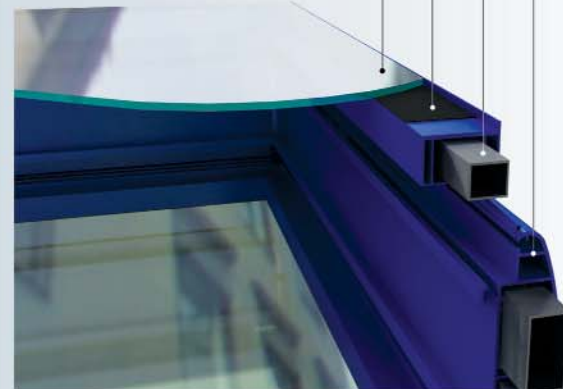
6 900* р.

Пластиковый профиль •
окрашен в массе. ГАРАНТИЯ 5 ЛЕТ

Металлокаркас •
профильная труба 20x40 мм

Клеящая лента •
поставляется в комплекте

Оргстекло •
в стоимость комплекта не входит



*) Цена комплекта профилей и соединительных элементов для изготовления сити-формата при одновременной покупке роллерного механизма BigPlakat
**) Цена по акции. Количество ограничено

СВОБОДНОВСПЕНЕННЫЙ ПВХ-ЛИСТ



«UNEXT-STRONG»

ТЕПЕРЬ ИДЕАЛЬНО
ДЛЯ УФ-ПЕЧАТИ. ВСЕГДА.

СИЛА ИСКУССТВА

Обновленная версия популярных листов «UNEXT-Strong»

ПВХ-листы «UNEXT-Strong» это:

- плотность классической версии (0,6-0,65 г/см³)
- те же технические и эксплуатационные характеристики, как и ПВХ листы «UNEXT-Strong».
- та же беспрецедентно низкая для данных свойств цена!!!!
- идеальный продукт для реализации любых творческих решений!
- идеальная поверхность для прямой печати



ТОРГОВАЯ ГАЛЕРЕЯ «ПВХ «UNEXT»:

«АМТ-ТИМ»	www.amt-team.ru
«ГЕЛЬВЕТИКА»	www.helvetica-t.ru
«ДМР»	www.dmr.ru
«ЗЕНОН»	www.zenonline.ru
«КМС»	www.kmsi.ru
«ПОЛИМЕР ЦЕНТР»	www.polymercenter.ru
«РЕМЭКС»	www.remex.ru
«ХИМСЫРЬЕ»	www.hims.ru

**- ПРОВЕРЬ КАЧЕСТВО!
- УЗНАЙ ЦЕНУ!**



Произведено
в Англии

Резаки STEELTRAK

KEENCUT
THE WORLD'S FINEST CUTTING MACHINES

Технологии XXI века

Длина реза 165 или 210 см
Бесшумная и беспыльная работа практически с любыми листовыми материалами для рекламы и не только...

- ✓ Акриловое и силикатное стекло до 6мм
- ✓ Алюминий до 1,6мм
- ✓ Композитные панели до 4мм (например, Dibond®)
- ✓ МДФ до 3мм
- ✓ Пластик (ровный и гофрированный) до 13мм
- ✓ Картон и пенокартон до 13мм
- ✓ Поликарбонат до 3мм
- ✓ Надсечка пластиковых и композитных панелей до 6мм

Свойства и преимущества



Запатентованная система 4 Turn & Lock для быстрой и простой смены режущего инструмента. Все четыре ножа режут по одной линии.



Надёжная прижимная балка, жесткая фиксация по всей длине реза. Удобный прозрачный курсор на линии реза.



Телескопические ножки, регулируемые по высоте, для удобства оператора. Вертикальные и горизонтальные планки установлены строго под прямым углом.



Универсальная режущая головка, с системой предотвращения застревания лезвия.



а также...



EXCALIBUR

РЕЗАКИ ДЛЯ ЛИСТОВЫХ МАТЕРИАЛОВ

Отличное сочетание Цена/Качество/Компактность
(длина реза 122, 160 см)



ULTIMAT FUTURA

УНИВЕРСАЛЬНЫЙ РЕЗАК ДЛЯ БАГЕТНЫХ МАСТЕРСКИХ

Изготовление паспорту любой сложности
(длина реза 101, 122, 157 см)

Где купить:

Смарт-Т Москва www.smart-t.ru

Даликом Москва www.dalicom.ru

ЛРТ Москва www.lrt.ru

ВМТ-Москва Москва www.wmt-m.ru

Принтвелл Москва www.printwell.ru

Интерлинк Москва www.interlink.ru

Произведено
в Англии

Резаки EVOLUTION

KEENCUT
THE WORLD'S FINEST CUTTING MACHINES

Вершина эволюции от KeenCut



Длина реза 160, 210, 260, 310 или 360 см

Точность реза 1:15000

Бесшумная и беспыльная работа практически с любыми гибкими материалами для рекламы и не только...

- ✓ Баннер
- ✓ Ткань/текстиль
- ✓ Пленки
- ✓ Самоклеющийся винил
- ✓ Сетка
- ✓ Панели для Pop-Up
- ✓ Тонкая бумага
- ✓ Пластик до 6мм
- ✓ Картон и пенокартон до 13мм
- ✓ Гофрированный пластик до 13мм

Свойства и преимущества



Новая двунаправленная режущая головка и абсолютно новый механизм быстрой замены лезвий.



Удобное позиционирование, надёжная фиксация и резка. Легкое переключение между основной дорожкой и дорожкой для резки текстиля.



Новое, большего диаметра, дисковое лезвие для резки текстиля. Быстрая смена режущих насадок.

а также...



MAX

УНИВЕРСАЛЬНЫЕ РЕЗАКИ ДЛЯ GRAND FORMAT

Длина реза 400, 450, 500 см



SAFETY STRAIGHT EDGE

УДОБНЫЕ ЛИНЕЙКИ ДЛЯ РУЧНОЙ РЕЗКИ

Высокая точность и безопасность (длина от 60 до 180 см)



Откидная линейка с режущей головкой обеспечивает максимальное удобство в работе. Рациональное использование рабочего пространства.



Одинаково удобная в работе, как для левшей так и для правшей. Удобная регулировка глубины выступа лезвий.

Экспо Графика Москва www.expographica.ru

Директ Принт Санкт-Петербург www.dprint.spb.ru

GMP Санкт-Петербург Санкт-Петербург www.gmpspb.ru

Ремэкс-Урал Екатеринбург www.RemexUral.ru

АльфаТех плюс Новосибирск www.alteh.ru

ИП Кирчанов А.А. Челябинск andrey.kirchanov@yandex.ru



Светоотдача светодиодов преодолевает планку в 276 лм/Вт

Корпорация Cree продолжает устанавливать новые рекорды по световой эффективности светодиодов. В феврале компании-разработчику в лабораторных условиях удалось получить белый светодиод со светоотдачей 276 лм/Вт.

Опытный образец твердотельного источника света излучает свечение белого цвета цветовой температуры 4401К при 350 мА. Устройство построено на платформе инновационной технологии SC3 и сочетает в себе новейшие достижения в архитектуре светодиодных кристаллов и фосфоров. Напомним, ранее предельно высокая светоотдача светодиода, которой удавалось добиваться инженерам и исследователям корпорации, не превышала 254 лм/Вт.

«В сердце научно-исследовательской культуры корпорации Cree — неослабевающее внимание, сосредоточенное на инновациях, которое в конечном счете и является двигателем всемирного перехода на LED-технологии, — отмечает Джон Эдмонд, один из основателей и директор подразделения по передовым оптоэлектронным технологиям корпорации Cree. — Высокоэффективные светодиоды делают возможным применение LED-модулей в новых областях и при этом способствуют снижению цен на комплексные решения, построенные на светодиодных технологиях».

Как показывает практика, от получения успешного опытного образца в исследовательской лаборатории до появления товарного образца на рынке обычно проходит не менее двух лет. К примеру, только в конце прошлого года корпорация Cree запустила в серийное производство светодиоды XLamp XM-L2 со световой эффективностью 186 лм/Вт при 350 мА и температуре 25 градусов Цельсия, прототип которых был получен в лаборатории предприятия тремя годами ранее. Эти источники света выпускаются с цветовой температурой свечения в диапазоне от 2700К до 6200К с индексом цветопередачи 80, 85 или 90. В декабре 2012 года появились на мировом рынке и светодиоды Cree XLamp MK-R, световая отдача которых достигает 200 лм/Вт. Эту планку корпорации Cree удалось преодолеть в лабораторных условиях еще в конце 2010 года. Каждый из светодиодов в данной серии имеет размеры 7 x 7 мм и может излучать белый свет с цветовой температурой в диапазоне от 2700К до 7000К с индексом цветопередачи 70, 80 или 90. Новые LED-модули рассчитаны на применение в уличных и интерьерных световых конструкциях повышенной яркости.

Verbatim расширяет ассортимент осветительной аппаратуры

В конце января компания Verbatim представила широкий спектр светильников и аппаратуры для установки светодиодных источников света в существующие системы освещения интерьеров. Среди новинок — комплекты, включающие в себя декоративные кольца, патрон GU10 и блок питания.

Светильники представлены в двух вариантах: со степенью защиты IP23 для применения в системах общего освещения и со степенью защиты IP44 для установки в помещениях с повышенной влажностью.

Осветительную аппаратуру, разработанную Verbatim, легко монтировать в уже существующие навесные потолки в качестве замены ранее использовавшихся источников света, при этом не требуется никаких специальных инструментов.

Одновременно с началом поставок новых светильников компания Verbatim объявила о расширении ассортимента выпускаемых светодиодных ламп. Теперь пользователям предлагается на выбор более широкий спектр LED-устройств с отличной цветопередачей, различаемых по яркости и цветовой температуре (в диапазоне от 2700К до 4000К).

К примеру, светодиодные лампы MR 16 и PAR16 новой серии отличаются однородностью свечения, обеспечивают равномерное рассеивание света без образования теней и неосвещенных пятен в помещении и выпускаются с углом рассеивания светового потока 35 градусов и 55 градусов. LED-лампы MR16, потребляющие 7 Вт, сопоставимы по яркости с 35-ваттными галогенными лампами. В свою очередь, светодиодные лампы PAR16 позиционируются как энергоэффективная альтернатива 50-ваттным галогенным лампам. Устройства предназначены для использования в системах акцентированной подсветки в отелях, ресторанах, торговых залах и музеях.

Компания Verbatim также представила новинки в семействе светодиодных ламп AR111 для использования в освещении торговых объектов и других коммерческих предприятий. Теперь в этой серии появились источники света мощностью 14,5 Вт с силой света 3900 кандел, светоотдачей 850 лм и цветовой температурой излучаемого свечения 4000К, а также лампы с цветовой температурой 3000К, силой света 800 кандел и светоотдачей 800 лм. Угол рассеивания светового потока у таких ламп составляет 25 градусов, что позволяет создавать с их помощью эффектные световые акценты на продвигаемой продукции.

Оригинальное применение LED-технологии

В начале года компания MaxLite представила новинку — светодиодную люстру LED Round Flat Panel Pendant. Разработка рассчитана на использование в освещении торговых залов, офисов, учебных заведений, гостиниц и ресторанов.

Светильник можно как подвешивать к потолку на кабеле, так и монтировать непосредственно на поверхность потолка или на стену. Новинка уже была особо отмечена жюри на Конкурсе дизайна твердотельных светильников для общего освещения (Solid-State Lighting Residential Lighting Products Design Competition).

«Наша светодиодная люстра — это эстетически привлекательный, декоративный светильник, который сочетает в себе стиль, высокие технологии и функциональность и оптимален для освещения самых различных по своему назначению интерьеров, — отмечает Пэт Трэдвэй, директор по маркетингу разработок компании MaxLite. — Являясь абсолютно инновационной для индустрии, эта



разработка уже привлекает к себе все больше и больше внимания специалистов, и мы с радостью представляем LED Round Flat Panel Pendant на рынке светотехники для коммерческих и государственных предприятий».

За счет использования специального встроенного оптического светорассеивателя энергосберегающий светильник излучает равномерный свет без образования бликов и теней и обеспечивает достоверную цветопередачу. Потребляемая мощность люстры — 45 Вт. При диаметре 61 см толщина светильника составляет менее 7,6 см, чего невозможно было достичь при использовании более традиционных технологий света. Устройство оснащено встроенным драйвером и выпускается в двух вариантах, различаемых по цветовой температуре излучаемого белого света: с теплым свечением и свечением более холодного оттенка. Светильник можно подключать к электросети с напряжением от 100 до 277 В. Люстра поддерживает возможность полноценного диммирования (регулировки яркости свечения).

СВЕТОДИОДНЫЕ МАТЕРИАЛЫ

- * Светодиодные лампы и светильники
- * Светодиодные панели и прожекторы
- * Гибкий Неон (Led Neon Flex)
- * Гибкая светодиодная лента
- * Светодиодные трубки (Led Tube)
- * Декоративная светотехника



ТК «Нео-Неон»

Neo-Neon™

(495) 665-48-48

989-71-91

www.ledneo.ru





Заказчики высшей категории выбирают LED-технологии

Масштабные проекты в области светодиодного освещения

Твердотельные источники света с каждым годом укрепляют свои позиции на рынке светотехники, становясь преобладающей технологией во все более широком спектре различных областей применения электрического света. Если судить по нынешним темпам повсеместного распространения светодиодов в индустрии вывесок, световой рекламы и архитектурного освещения, очевидно, что современные LED-системы способны прийти на смену любым другим, более традиционным источникам света в большинстве случаев. Об этом свидетельствуют, в частности, крупные проекты, реализованные в области светового дизайна в разных странах мира, включая США, Венгрию и Индонезию.

Энергоэффективное освещение для премиум-бренда

Осенью 2012 года компания Rookie USA, которая специализируется на выпуске современной спортивной одежды для детей, решила оборудовать свой первый торговый комплекс в Нью-Йорке высококачественным светодиодным освещением. Светильники компании Phoster Industries (Канада), которыми оформлен центр розничных продаж, оснащены энергоэффективными светодиодами Golden Dragon Plus фирмы Osram Opto Semiconductors (Германия). Концепция системы освещения, разработанная в сотрудничестве двумя производителями, сочетает в себе оптимальные источники света для торговых зон с эффективным энергопотреблением. Так, затраты на электроэнергию в данном случае на 85% меньше, чем это необходимо для работы обычных ламп накаливания в таком же количестве и такой же яркости.

Светодиодные источники света, использованные в системе освещения фирменного магазина Rookie USA в Нью-Йорке, обеспечивают натуральную цветопередачу и способны излучать белый свет различных оттенков. В результате LED-светильники подобраны таким образом, чтобы максимально эффектно освещать одежду, продукты питания и другие товары. Являясь сверхъяркими и высокоэнергоэффективными точечными источниками света, светодиоды также славятся своим долгим сроком службы, что в свою очередь приводит к сокращению затрат на обслуживание системы освещения и к замене ламп. Так, долговечность светодиодов Golden Dragon Plus с индексом цветопередачи 85 оценивается в 50 000 часов работы. «Отдав предпочтение светодиодам для освещения своего нового магазина, компания Rookie USA сделала шаг первооткрывателя в области максимальной реализации всех потенциальных преимуществ этих миниатюрных диодов, — отметил Дуглас Мендельман, директор по развитию бизнеса компании Phoster Industries. — Комбинация светодиодов Golden Dragon Plus от Osram и наших осветительных систем создает приятную атмосферу в новом торговом комплексе, представляет товары в их лучшем виде и при этом снижает потребление электроэнергии и сводит к минимуму затраты на обслуживание системы освещения».



Световое оформление штаб-квартиры компании MENTAVILL в Будапеште (Венгрия)

Светодиодные ленты как альтернатива неону

Системы контурной подсветки Tetra Contour LED компании GE Lighting были выбраны в качестве основных элементов светового архитектурного оформления для штаб-квартиры фирмы MENTAVILL и здания Alkotás Point в Будапеште (Венгрия). Не уступающие по своим эстетическим качествам газосветным трубкам и способные прийти им на смену в таких сферах, как изготовление вывесок, архитектурное освещение и акцентирующая подсветка, светодиодные ленты Tetra Contour позиционируются компанией-производителем как светотехника, сочетающая в себе эффективность и эффективность.

Когда компания MENTAVILL, ведущий венгерский поставщик электрических приборов и комплектующих для строительства, решила отремонтировать вывески и световое оформление здания, в котором расположен ее головной офис, команда спе-

циалистов предприятия приступила к поискам светотехнического решения, способного не только надежно работать, но и воплощать фирменный стиль MENTAVILL, построенный на богатом корпоративном наследии опыта и новаторства.

Примерно в это же время группа менеджеров, ответственная за восстановление системы освещения здания Alkotas Point, решила выделить строение на фоне соседствующих с ним зданий с помощью новой, современной контурной архитектурной подсветки. К слову, Alkotas Point представляет собой важную достопримечательность для путешественников, прибывающих в Будапешт по магистралям из Вены и с озера Балатон.

В обоих случаях оптимальным решением была признана система светодиодного освещения Tetra Contour LED компании GE Lighting. Ключевым фактором, который сыграл немаловажную роль в окончательном выборе заказчиков, стала многофункциональность системы. В частности, светодиодные ленты Tetra Contour можно с одинаковым успехом использовать в контурном освещении, в производстве объемных букв, имитирующих открытый неон, в изготовлении вывесок с контражной подсветкой, в системах акцентированной подсветки, а также в создании художественных световых скульптур и в освещении ниш и сводов.

При использовании в освещении штаб-квартиры MENTAVILL и здания Alkotas Point система Tetra Contour предоставляет заказчикам дополнительные преимущества. Так, эти светодиодные ленты на 40% более энергоэффективны, чем традиционный открытый неон, более надежны и безопасны в эксплуатации и не уступают газосвету по яркости и однородности свечения. К тому же система Tetra Contour долговечна (при минимальном сроке службы в 25 000 — 40 000 часов), отлично функционирует при низких температурах воздуха, проста в монтаже и обслуживании.

LED-сфера на Таймс-сквер

В конце 2012 года компания Royal Philips Electronics уже в 13-й раз выступила официальным партнером по освещению всемирно известного «Новогоднего шара Таймс-Сквер» в Нью-Йорке. За считанные секунды до наступления Нового года свещающаяся сфера диаметром 3,6 м спускается с высоты 23 м по специальному флагштоку и останавливается точно в полночь, символизируя начало нового отчета времени. Эта традиция стала одним из главных элементов празднования Нового года в Нью-Йорке и соблюдается ежегодно с 1907 года (спуск шара не осуществлялся только в 1942 и 1943 гг. из-за всеобщей световой маскировки). Изначально сфера подсвечивалась 100 лампами накаливания. Накануне наступления 2013 года компания Philips решила использовать в системе освещения «Новогоднего шара Таймс-сквер» светодиодные светильники, воплотившие в себе новейшие достижения в области твердотельных источников света.

«Шар Таймс-сквер — это достопримечательность в масштабах всего мира, — отмечает Эд Крауфорд, главный исполнительный директор подразделения ламп, светотехники и систем управления освещением в компании Philips. — Что более важно, это наглядный пример того, как новаторство способно улучшить нашу жизнь, приводя при этом к образованию более экологически ответственного сообщества. Несмотря на то, что для нас это «счастливый тринадцатый» проект по освещению «Шара Таймс-сквер», специалисты компании Philips знают, что нужно больше, чем просто удача, для демонстрации действительно значимых новаторских открытий».

Световая конструкция на Таймс-сквер на этот раз была подсвечена 32 256 светодиодными модулями серии LUXEON LED. Такая же инновационная технология, лежащая в основе этих источников света, в настоящее время используется в производстве светодиодных ламп Philips A-19, которые представляют собой замену обычным лампам накаливания мощностью 60 Вт. Светодиодные альтернативы Philips потребляют на 80% — 85% меньше электроэнергии, чем лампы накаливания, и служат в 25 раз дольше.



Комплекс зданий Plaza Indonesia в Джакарте (Индонезия)

Ежегодная экономия в 373 тыс. долларов США для Plaza Indonesia

В конце 2012 года компания GE Lighting успешно завершила проект по модернизации систем освещения в крупном комплексе Plaza Indonesia в Джакарте. Комплекс, уже ставший широко известной достопримечательностью столицы Индонезии, включает в себя четыре здания, в которых расположились деловой центр, торговый центр, отель Grand Hyatt и отель Keraton.

В рамках проекта около 25 000 источников света были заменены новыми энергоэффективными светильниками от компании GE Lighting, включая LED PAR30, LED PAR38, LED GU10, а также системы Tetra LED miniMAX, PowerWhite, PowerMAX и Tetra Contour.

«Мы выбрали компанию GE Lighting за потрясающее качество света выпускаемых ею светильников, — отметил директор по недвижимому имуществу комплекса Plaza Indonesia Герман Бенджамин. — Команда GE Lighting также предложила нам комплексное решение всех наших задач в области освещения, приняв во внимание особые и различающиеся требования к световому оформлению соответствующих пространств. Начиная с фасадов и заканчивая интерьерами офисов, торгового центра и гостиничных номеров категории «люкс», новые светильники от GE придали дополнительное величие строению Plaza Indonesia в целом».

В частности, вывески и фасадное оформление комплекса выполнены при использовании светодиодных систем Tetra LED Power White и Tetra LED Contour, которые являются более энергоэффективными решениями, чем использовавшиеся ранее лампы T8 и лампы холодного катода. LED-система Tetra Power White (белого цвета для вывески «Plaza») и система Tetra PowerMAX (теплого белого цвета для вывески «Keraton») могут также использоваться в изготовлении миниатюрных объемных букв и логотипов и контурном архитектурном освещении зданий. Специальная линза OptiLens, которой оснащен каждый из светодиодов в этих LED-лентах, максимально увеличивает рассеивание излучаемого света и обеспечивает в результате однородность и цельность свечения световых отрезков. По оценкам владельцев Plaza Indonesia, в результате перехода на энергоэффективные светодиодные источники света в освещении зданий комплекса удастся сэкономить на 373 тыс. долларов США сокращать расходы на электроэнергию ежегодно. Таким образом, выполненный с помощью компании GE Lighting проект по модернизации систем освещения полностью окупится всего за один год. ■





Winjet Vortex 4200: принтер со скоростью печати 1100 кв. м/ч

В феврале компания Reprographic Technology International (Канада) объявила о начале поставок скоростных печатающих устройств, построенных на технологии Memjet. Среди них — принтер Winjet Vortex 4200 с шириной печати 1067 мм, предназначенный для применения в производстве визуальной рекламы и в сегменте САПР.

Разработчиком и производителем аппарата, демонстрирующего скорость печати в 1100 кв. м/ч, выступает компания Winjetcolor. Помимо широкоформатного принтера, в серии Memjet-устройств также представлены рулонный узкоформатный принтер Vortex 825R для печати этикеток и узкоформатная машина Vortex 825S для печати конвертов, листовок и брошюр.

Производительность этих систем достигает 30 погонных сантиметров в секунду с реальным разрешением 1600 x 1600 dpi. Широкоформатный принтер Winjet Vortex 4200 печатает по бумаге, которая подается в зону печати из рулонов с трехдюймовым сердечником. Система подачи материалов, реализованная в принтере, рассчитана на работу с двумя рулонами длиной 200 м каждый. Что же касается других материалов, компания Reprographic Technology International рекомендует использовать рулонные носители со специальным покрытием для струйной печати. Нанесение изображений осуществляется водными чернилами на основе красителей в цветовой конфигурации CMYKK. Оборудование оптимизировано для совместного использования с программным процессором растровых изображений Caldera RIP.

«Reprographic Technology International уже более 20 лет работает в индустрии цифровой печати, предприятия наших клиентов расположены на территории 75 стран, — отмечает Эрик Норман, вице-президент по продажам и маркетингу компании. — Поэтому неудивительно, что к нам начали обращаться за консультациями по вопросам появляющихся технологий, и мы приняли решение сформировать «Дивизион комплексных решений для печати» с целью представлять новые технологические разработки на рынке».

Как заявляет компания-поставщик, по эксплуатационным расходам принтер Winjet Vortex 4200 способен составить конкуренцию лазерным принтерам и струйным печатающим устройствам. В ближайшем будущем компании Reprographic Technology International и Winjetcolor планируют представить усовершенствованные модели печатающих систем, построенных на технологии Memjet.

После недавней демонстрации принтера в Великобритании компания-поставщик намерена показать Winjet Vortex 4200 специалистам в странах континентальной Европы, а затем — и в Северной Америке.

«Ускоритель» для печатных машин Inca Onset

Компания Inca Digital разработала систему Accelerator, предназначенную для использования в планшетных УФ-принтерах Inca Onset S20i и Inca Onset S40i. Опция позволяет увеличивать производительность оборудования более чем на 20% без ущерба для качества получаемых изображений.



Система Accelerator разработана и протестирована в сотрудничестве с корпорацией Fujifilm, которая является эксклюзивным международным дистрибьютором компании Inca Digital.

Прирост в производительности с помощью новой опции зависит от особенностей конкретной модели принтера Inca Onset и числа проходов печати. Так, максимальная скорость печати Inca Onset S40i увеличивается с 470 кв. м/ч до 560 кв. м/ч. При эксплуатации оборудования в течение восьмичасовой рабочей смены объемы печати увеличиваются на 720 кв. м, то есть фактически на объем работы, которую способен выполнить в течение этих же восьми часов дополнительный широкоформатный планшетный УФ-принтер среднего класса.

Система Accelerator прошла бета-тестирование в компании Superior Creative Services (Великобритания). «Обычно нам удается запечатывать до 110 панелей в час, хотя объемы печати и зависят от типа используемых нами материалов, — рассказывает Стюарт Пауэлл, директор производственного отдела предприятия. — Для нас наличие этой опции в машине стало действительно бесценным в периоды повышенной загрузки. Это сравнимо с турбокомпрессором в автомобиле!»

«Наши команды нашли способ существенно повысить производительность всех печатных машин линейки Inca Onset, — отмечает Хизер Кендл, директор по маркетингу компании Inca Digital. — С помощью опции Inca Accelerator новые пользователи Inca Onset смогут получать максимум от повышенных производственных мощностей: более быстрое выполнение заказов, способность укладываться в жесткие сроки и при этом — осуществлять печать с выдающимся качеством, которым славятся УФ-принтеры Inca Onset».

«Облачные»

обновления для FlexiSIGN и PhotoPRINT

В феврале компания SA International, североамериканский разработчик софтверных решений для производства рекламы и широкоформатной печати, выпустила обновленные версии популярных программных пакетов SAi Flexi и SAi PhotoPRINT, функционал которых расширен за счет новых «облачных» утилит.

Программные решения Flexi Cloud и PhotoPRINT Cloud совместимы с персональными компьютерами на базе ОС Windows 8. В каждый из пакетов включены приложения, которые позволяют владельцам производственных предприятий оперативно получать точные сведения о выполняемых заказах, пользоваться сетевой библиотекой дизайн-макетов и быстро определять конечную стоимость реализации тех или иных проектов для своих клиентов.

Среди этих утилит — приложение Job Reports, с помощью которого руководитель компании может отслеживать все данные о текущей производственной деятельности как локально, так и удаленно. С помощью этого «облачного» решения в специальном окошке на экране компьютера пользователя можно выводить информацию о завершенных проектах, детализированные отчеты о работе режущих плоттеров и широкоформатных принтеров, сведения о расходе чернил и материалов, а также данные о времени, потраченном на выполнение каждого из заказов.

Утилита Job Reports сопровождается мобильным приложением SAi Cloud mobile app, которое обеспечивает владельцам компаний доступ к информации о текущей ситуации на производстве в удаленном режиме с помощью iPad, iPhone или мобильных устройств на базе Android.

В свою очередь, приложение Cloud Storage предоставляет возможность производителям рекламы пользоваться бесплатным веб-ресурсом объемом 1 Гб для загрузки дизайн-макетов в целях резервного хранения, обмена, обновления и восстановления файлов. Данная утилита также выступает в роли платформы для последующего развития бизнеса с помощью «облачных» технологий.

Интернет-приложение FlexiQuote позволяет сайнмейкерам и печатникам быстро и эффективно определять стоимость услуг на выполнение того или иного заказа. В утилите предусмотрены данные о стоимости стандартных расходных материалов, а также автоматизированные функции для учета трудовых затрат, комиссионных, скидок и налогов в итоговой сумме заказа, которая будет названа клиенту.

В окне пользователя SAi Cloud Web Window также предусмотрены ссылки на широкий спектр полезных интернет-ресурсов, включая библиотеки ICC-профилей носителей для цифровой печати, веб-страницы с обновлениями программ и пользовательской поддержкой и информационные каналы SA International в социальных сетях с обучающими материалами и видео.

Много чемпионов мира
родом из Швейцарии.
И вот еще один.



Режущие системы Zund S3 — сверхбыстрая новинка

Благодаря революционной системе прямого привода серия S3 разработана для скорости. Новое поколение режущих плоттеров выделяется за счет беспрецедентного соотношения цена/качество, а также исключительно высокой производительности. Отличительной особенностью S3 являются компактные, экономящие место размеры и сверхбыстрое управление по осям Z и T. Zund S3 — совершенная универсальная режущая система.

oktoprint
SERVICE

Октопринт Сервис ООО
Выборгская улица, д.6, стр.1
125212, Москва
Тел. +7 495 789 80 81
Факс +7 495 789 80 83
www.zuend.ru

ZUND
swiss cutting systems





Roland SolJet Pro IV XR

Принтер/каттер Roland SolJet Pro IV XR-640 производства корпорации Roland DG (Япония) можно по праву назвать одной из самых громких премьер выставки «Реклама 2012». Модель, являясь передовой разработкой и обладая рядом уникальных особенностей, произвела настоящий фурор среди посетителей и участников мероприятия. Спустя два месяца Roland SolJet Pro IV XR-640 подтвердил свою исключительность, получив премию Viscom-2012 как лучшее инновационное устройство для производства рекламной продукции.

Внешне новый принтер/каттер совершенно не отличается от своего предшественника, и, если не поднимать крышку и не заглядывать внутрь, отличить Pro IV от Pro III крайне сложно: тот же стильный металлический корпус, большая плита нагрева, сматывающее устройство с противовесом и усиленная система подачи материала. Синтез многолетнего опыта Roland DG и применение современных высокотехнологичных разработок ставит SolJet Pro IV XR-640 на ступень выше конкурентов и позволяет считать его лучшим решением в своем классе.

Основной отличительной особенностью данной модели является наличие двух печатающих головок Gold Print Head, изготовленных по технологии MPT Seiko Epson Corporation (Япония). Данные головки имеют восемь независимо управляемых секций по 180 дюз в каждой, с собственным разрешением 360 dpi. Печатающие головки способны одновременно генерировать чернильные капли семи различных размеров. Они расположены в одну линию, что, в совокупности с «зеркальным» расположением чернил в печатающих головках, позволило получить значительное увеличение производительности оборудования при сохранении высокого качества печати. Максимальная скорость печати составляет 49,1 кв. м/ч.

В принтере используется новая серия чернил ECO-SOL MAX2. Основной отличительной особенностью данной серии чернил от уже давно известных на рынке ECO-SOL MAX, являются появившиеся в этой серии чернила LightBlack. Их использование при печати позволяет получить более точный баланс серого цвета, а также более плавные переходы полутонов, что, в свою очередь, отражается на повышении ка-



чества получаемых изображений. По сравнению с ECO-SOL MAX, новая серия чернил обладает большей скоростью высыхания на носителе, что позволило увеличить производительность системы. Цветовой охват ECO-SOL MAX2 стал шире. Отпечатанные изображения также обладают лучшей стойкостью к внешним воздействиям.

Отдельного внимания заслуживают новые цвета, появившиеся в палитре чернил ECO-SOL MAX2: White и Metallic. Обновленная версия белой краски обладает большей оптической плотностью и кроющей способностью. Это дает возможность получать качественные изображения на прозрачных и цветных носителях. Обновленные чернила Metallic также получили улучшенные характеристики. Использование новых чернил приближает качество полученных отпечатков к традиционным видам печати — офсету, шелкографии или горячему тиснению (степень блеска зависит от материала, на котором произведена печать). Для расширения возможностей работы можно использовать специальные библиотеки цветов Roland,

содержащие 512 металлизированных оттенков, которые легко интегрируются в палитры общераспространенных графических редакторов.

Roland SolJet Pro 4 XR-640 может эксплуатироваться в одной из четырех цветовых конфигураций:

- CMYKLCmLk: базовая конфигурация, при которой дополнительный цветовой канал не используется, рассчитана на большие объемы высококачественной печати. В схеме присутствует дополнительный цвет — Lk (светло-черный), который служит для печати черно-белых изображений и серых градиентов, а также позволяет более точно передавать оттенки пастельных тонов;
- CMYKLCmLk + W: конфигурация с использованием белого цвета (White). При сохранении преимуществ базовой конфигурации позволяет наносить изображение на прозрачные и цветные носители. Данная цветовая схема идеально подойдет для компаний, занимающихся «виниловой аэрографией», печатью витражей и фотофасадов;
- CMYKLCmLk + Mt: цветовая схема, дополненная металлизированными

—640— уже в России!

чернилами (Metallic). Новое поколение металлизированных чернил значительно расширяет возможности оборудования и позволяет создавать эксклюзивную продукцию;

- СМΥΚLcLm + W + Mt: конфигурация, усиленная белой краской (White) металлизированными чернилами (Metallic) при отсутствии LightBlack. Данное решение может быть интересно компаниям, занимающимся трафаретной печатью, и тем, кто выбирает оборудование для печати малотиражной продукции. Это решение также может быть интересно компаниям, которые занимаются производством мебели и, в частности, фотофасадов.

Традиционно, как и все печатное оборудование Roland последних лет, принтер/каттер Roland SolJet Pro IV XR-640 оснащен системой межпроходного контроля — Roland Intelligent Pass Control. Это уникальная разработка компании Roland, которая служит для компенсации межпроходного расстояния. В результате значительно повышается качество печати, сглаживаются цветовые переходы, возрастает скорость печати. Это происходит независимо от режима печати и выбранного носителя.

С приходом на рынок Roland SolJet Pro IV XR-640 можно с уверенностью сказать, что качество интерьерной печати вышло на совершенно новый уровень. Благодаря широчайшим возможностям данная модель заинтересует компании, которые стремятся производить высококачественную графику, занимаются интерьерным оформлением, печатью виниловой аэрографии, производством малотиражной упаковки, печатью баннеров, постеров и световых коробов. Наличие режущего блока позволит извлечь максимальную прибыль из печати самоклеящихся стикеров.

Первая сделка по продаже Roland SolJet Pro IV XR-640 состоялась в рамках выставки «Реклама-2012». Счастливым обладателем принтера стала компания «Фотокопимир», которая специализируется на оказании полиграфических услуг.

Андрей Левин, руководитель печатного производства предприятия, прокомментировал выбор компании:

«Новый принтер/каттер Roland SolJet Pro IV XR-640 сразу привлек наше внимание. В сегменте профессиональной печатной техники это единственная



модель с таким многообразием возможностей. При тестовой печати очень понравились черно-белые отпечатки. Изначально получить полноценную черно-белую картинку нелегко, поскольку требуется большое количество полутонов, чтобы передать мельчайшие подробности картинки! Но принтер показал очень качественные отпечатки, которые не каждая машина способна произвести.

Специалисты компании ТД «Папиллонс» доступно рассказали о преимуществах данной модели, а после выставки предоставили максимум информации о возможностях оборудования. Выбором очень довольны. Возлагаем на оборудование большие надежды».

Татьяна Новикова, директор по развитию бизнеса в России и странах СНГ Roland DG North Europe:

«Мы сотрудничаем с компанией ТД «Папиллонс» с марта 2012 года. Компания очень гармонично вписалась в нашу структуру дистрибуции благодаря схожим ценностям и приоритетам. Это команда профессионалов, для которых требования клиентов стоят превыше всего. Клиент может быть уверен, что получит исчерпывающую информацию и по техническим вопросам, и по вопросам функциональных возможностей того или иного оборудования. Особенно активно ТД «Папиллонс» фокусируется на внедрении новых решений: в демозале компании можно познакомиться с последними решениями для широкоформатной печати, различными видами материалов. Квалифицированная сервисная служба справится с самыми сложными задачами, поможет добиться максимальных результатов при работе с оборудованием и предоставит необхо-



димую техническую поддержку. При этом на складе компании всегда в наличии основные запчасти и комплектующие, что позволит осуществить все виды работ в кратчайшие сроки. Помимо этого, специалисты компании могут порекомендовать лизинговых партнеров, а также обеспечат качественными материалами для широкоформатной и интерьерной печати, оборудованием для послепечатной обработки. Первый в России принтер/каттер Roland SolJet Pro IV XR-640 продан и введен в эксплуатацию именно специалистами ТД «Папиллонс».



ТД «ПАПИЛЛОНС»
г. Москва, ул. Мосфильмовская, д. 1
тел/факс: +7 (495) 933-37-56
www.tdpl.ru





В поисках оптимального широкоформатного принтера

(Продолжение. Начало — в журнале «НАРУЖКА. Издание для производителей рекламы», №55 за февраль 2013 г.)

Как говорят, многие клиенты рекламно-производственных компаний желают получить свой заказ в полностью готовом виде «еще вчера». Конечно, это преувеличение. И все же на практике поправки в дизайн-макеты зачастую вносятся в самый последний момент, а в периоды повышенного спроса на визуальную рекламу печатникам нередко приходится работать в три смены: если не успеть с тиражом к предновогодней масштабной кампании или к старту промоушн-акции в сетевых супермаркетах, на дальнейшее сотрудничество с разместившей заказ фирмой рассчитывать уже не придется. Именно поэтому в большинстве случаев пользователи того или иного широкоформатного принтера испытывают недостаток в производительности своего оборудования. Между тем выбор новой техники по принципу «чем быстрее печатает, тем лучше» таит в себе немало подводных камней.

Скорость печати в теории и на практике

В рекламных буклетах, каталогах или на веб-страницах с описанием технических характеристик оборудования для широкоформатной цифровой печати утверждения «Скорость печати — до XY кв. м/ч» и «Разрешение печати — до AVCC dpi» нередко соседствуют друг с другом. Во-первых, в реальности в 90% случаев данная модель не способна печатать с указанной скоростью и указанным разрешением одновременно. Но, поскольку и первый, и второй показатель вполне могут быть получены в том или ином режиме работы принтера (но, как правило, не в одном и том же, а в разных), производители и поставщики оборудования считают себя вправе заявлять в рекламных материалах предельно высокие возможности своих разработок. Во-вторых, стоит заметить, что и эти характеристики порой преднамеренно завышаются компаниями, реализующими оборудование.

Известны случаи, когда в технической документации, сопровождающей ту или иную модель, указывалась одна величина разрешения печати. При попытке же запустить печать с указанным раз-

решением на одном из таких принтеров обнаруживалось, что в программном процессоре растровых изображений (RIP), который поставляется в комплекте с аппаратом, данное разрешение печати не поддерживается, а максимально высокое разрешение печати, доступное для выбора в программном меню, как минимум в полтора раза меньше. Справедливости ради стоит заметить, что принтер тем не менее был способен выдавать отпечатки, по качеству вполне пригодные для использования в интерьерной рекламе. Поэтому, как уже говорилось в первой части нашей статьи, качество печати того или иного печатающего устройства лучше оценивать воочию, а не теоретически, исходя из заявленных производителем или поставщиком данных о разрешении печати...

Что же касается скорости печати, то часто фирмы, выпускающие широкоформатные цифровые принтеры, указывают в этой графе максимально возможную скорость печати в так называемом «черновом» режиме («draft mode»). Если же оценить невооруженным глазом качество отпечатков, полученных в данном режиме эксплуатации оборудования, станет ясно, что найти среди заказчиков визуальной рекламы покупателя полноц-

ветной графики столь низкого качества будет крайне проблематично. Как показывает практика, обычно получить коммерчески жизнеспособный отпечаток, который будет соответствовать по качеству критериям клиента, можно в лучшем случае при вдвое меньших скоростях печати, чем в режиме «draft mode».

В последние годы на рынке оборудования получили распространение широкоформатные принтеры так называемой «модульной» конструкции, цветовую конфигурацию печати которых определяет пользователь при заказе машины, с возможностью внесения в нее изменений или дополнений в дальнейшем. К примеру, в аппарате, который рассчитан на печать в восемь цветов, можно изначально предусмотреть цветовую конфигурацию в шесть цветов (СМΥΚLcLm) и в дальнейшем дополнить ее белой краской и лаком или же «лайтовыми» вариантами чернил желтого и черного цвета. Стоит обратить внимание на то, что порой производители печатающей техники указывают максимальную скорость таких «модульных» систем, исходя из возможности принтера с цветовой конфигурацией печати 2 x СМΥΚ (или СМΥΚ + СМΥΚ). Очевидно, что, если в таком восьмицветном принтере будет



предусмотрена любая другая палитра используемых чернил, аппарат не будет способен достигать данной скорости печати. Кроме того, такие специфические функции, как нанесение белой краски или лака, или же печать «металлизированными» чернилами, в большинстве случаев также приводят к ощутимому снижению скорости печати, на которую способен принтер в обычном режиме печати стандартным набором базовых цветов (СМУК).

Поскольку свою лепту в подготовку рекламных брошюр и содержание веб-сайтов компаний, выпускающих и поставляющих оборудование для широкоформатной печати, вносят сотрудники маркетинговых отделов этих предприятий, подчас не столь большое значение имеют громогласные утверждения, выделенные жирным шрифтом, сколько детализированная техническая документация и примечания к заявленным в таблицах показателям. Однако, как и в случае с данными о разрешении печати, даже достоверно указываемые сведения о реальной скорости печати — сопровождаемые описанием режима, в котором принтер способен демонстрировать такие результаты (к примеру: «Вывод интерьерной графики, 600 x 600 dpi, двунаправленная печать, 12 проходов») — не дают представления о практической производительности принтера. Об этом — подробнее.

Производительность печатной машины как совокупность технологических процессов

Сколько времени пройдет с момента получения файла с изображением от заказчика до момента, когда полностью готовый к дальнейшему использованию отпечаток можно будет передать клиенту? Именно ответ на этот вопрос способен дать представление о производительности оборудования и является одним из наиболее важных факторов, которые следует учитывать при выборе той или иной модели широкоформатного принтера. Итак, рассмотрим в деталях все звенья изготовления печатной продукции с помощью устройства для струйной цифровой печати.

Прежде чем приступить к печати, необходимо подготовить принтер к началу работы. В систему подачи носителя должен быть загружен выбранный заказчиком материал, а сам аппарат должен находиться во включенном состоянии в режиме ожидания. Стоит заметить, что современные УФ-принтеры, в которых закрепление краски на носителе осуществляется с помощью ультрафиолетовых ртутных ламп, перед выполнением

печати должны пройти стадию так называемого «разогрева». На это порой требуется до 40 минут. Поэтому при визите в демонстрационный зал производителя оборудования или его дилера, где можно увидеть интересующий вас принтер в режиме реальной эксплуатации, следует получить представление о том, насколько просто и удобно загружать материалы для печати в аппарат. Занимают ли замена рулона и перенастройка принтера на использование выбранного носителя опытным оператором столько времени, сколько бы вам хотелось? Не стоит умалять важности этого наблюдения: в дальнейшем вам и вашим сотрудникам придется выполнять подобные операции по нескольку раз в течение рабочей смены. Поскольку далеко не во всех современных широкоформатных принтерах предусмотрена возможность одновременного выполнения печати и загрузки нового носителя (хотя подобный метод работы и реализован в некоторых планшетных УФ-принтерах), скорее всего, в процессе замены материала или загрузки нового рулона оборудование будет простаивать. Если выполнение подобной операции требует двух-трех минут, это допустимо. Если же на загрузку носителя и перенастройку принтера уходит более 15-20 минут — при том, что эти действия выполняет квалифицированный оператор, — возможно, не стоит торопиться с выбором в пользу данной конкретной модели печатающей техники.

Не следует забывать и о периодической возникающей необходимости в выполнении калибровки принтера: если цвета на отпечатке не будут соответствовать требованиям заказчика, работу придется переделывать. Необходимость в подборе оптимальных ИСС-профилей и (или) их построении возникает обычно при использовании новых, нетипичных носителей для печати. Тонкости, связанные с выполнением этого процесса, — тема для отдельной статьи.

Следующий этап — процесс преобразования файла с изображением в набор команд для печатающей системы с помощью управляющей программы и процессора растровых изображений. В случае с одним широкоформатным принтером это может занять пять минут, в случае с другим — 18 минут и более. Лучше всего опять же получить представление о том, сколько времени на это требуется, самостоятельно, до покупки оборудования. Стоит также выяснить, способна ли печатающая система готовить новые файлы для печати в то время, пока она выполняет печать предыдущих изображений.

Допустим, что вами выбран требуемый режим печати, который должен

обеспечить искомое качество полноцветной графики, все вышеописанные операции уже выполнены, и каретка принтера начала наносить чернила на материал. Только с этого момента начинают замерять скорость печати и заканчивают только тогда, когда каретка с печатающими головками перестает передвигаться поверх носителя, а изображение полностью напечатано. Однако на этом до завершения производственного процесса еще далеко. Если в принтере используются сольвентные чернила, согласно требованиям технологии отпечатанное изображение необходимо выдерживать в течение 24 часов, прежде чем с ним можно будет выполнять дальнейшие действия (ламинировать, сворачивать в рулон для отправки клиенту, транспортировать к месту монтажа и т. д.). Как правило, подобный интервал следует соблюдать и в случае печати УФ-отверждаемыми чернилами. В силу того, что в последние годы на мировом рынке продолжают появляться новые типы чернил и совершенствоваться уже известные разновидности, лучше получить точные сведения об интервале, который необходимо соблюдать между завершением печати изображения и его дальнейшей обработкой, непосредственно у компании-поставщика.

Таким образом, очевидно, что непосредственно заявленная скорость печати того или иного устройства — характеристика лишь одного из нескольких емких по времени этапов производства полноцветной графики. К тому же свою поправку в показатели производительности печатающей техники вносит и необходимость в обслуживании системы и чистке печатающих головок. Как часто придется выполнять эти операции? Сколько времени это обычно занимает? Ответы на эти вопросы помогут вам скорректировать предварительные расчеты о реальных сроках окупаемости и рентабельности выбранного вами широкоформатного принтера.

Цена той или иной модели печатающей системы — первое, на что чаще всего обращают внимание потенциальные покупатели. Между тем и озвучиваемая компанией-поставщиком стоимость широкоформатного принтера — это только часть затрат в общей сумме расходов на владение и эксплуатацию оборудования. Из чего формируются реальные затраты на содержание и использование печатающей техники и как учесть эти факторы в поисках станка, который способен действительно обеспечить рентабельность производства полноцветной рекламы, мы расскажем в следующем выпуске журнала. ■

СТАНКИ

фрезерно-гравировальные
для различного применения



MS0609
настольный *163 000р.*

Рабочая область X,Y,Z
600x900x100 mm



MS0609
на станине *188 000р.*

Рабочая область X,Y,Z
600x900x100 mm



MS1224 *322 000р.*

Рабочая область X,Y,Z
1200X2400X120 mm

MS1325
вакуумный стол

Рабочая область X,Y,Z
1300x2500x220 mm

617 000р.

MS2030
вакуумный стол

Рабочая область X,Y,Z
2000x3000x200 mm

839 000р.



MS1530ATC *1 900 000р.*
вакуумный стол, ЧПУ Syntec

Рабочая область X,Y,Z
1500X3000X200 mm
со сменным инструментом

В наличии и по заказу

плазменная резка



MS1325 plasma *735 000р.*

Рабочая область X,Y,Z
1300X2500X100 mm

В наличии и по заказу

СВЕТОДИОДНЫЕ МОДУЛИ
ИСТОЧНИКИ ПИТАНИЯ

КОНТРОЛЛЕРЫ



ЛАЗЕРЫ

гравировка и резка широкого
спектра материалов



MSL1325 *от 547 000р.*

Мощность излучателя
80/100/150 Вт



MSL9060 *от 202 000р.*

Мощность излучателя
60/80/100/150 Вт



MSL1412 *от 378 000р.*

Мощность излучателя
100/150Вт

В наличии и по заказу

ПЛОТЕРЫ

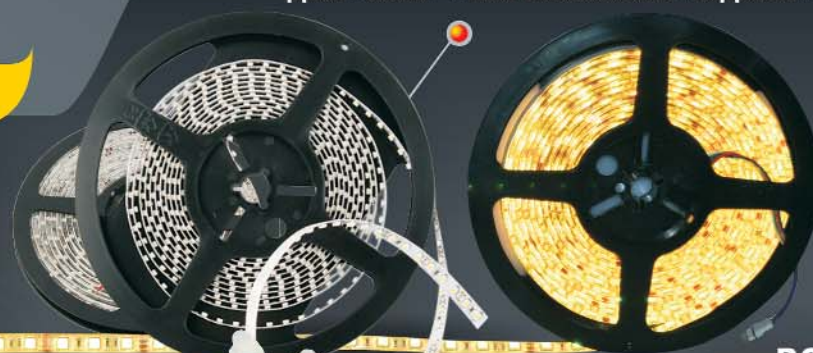


MSP1350 *от 34 000р.*

Рабочее поле
1350mm

В наличии и по заказу

СВЕТОДИОДНЫЕ ИЗДЕЛИЯ
ДЛЯ РАЗЛИЧНЫХ СПОСОБОВ ПОДСВЕТКИ



**ВСЕ
НЕОБХОДИМЫЕ
КОМПЛЕКТУЮЩИЕ
ДЛЯ СВЕТОДИОДНОЙ
ПОДСВЕТКИ**

Maxismart
machinery company

АЛЬТИМА
группа компаний

ЗАПЧАСТИ, РАСХОДНЫЕ МАТЕРИАЛЫ К СТАНКАМ.



EFI Wide Format T1000

Широкоформатный УФ принтер EFI T1000 – больше, чем печатное устройство. Это продукт генетики, результат скрещивания силы, качества и скорости. Он держит удар и безупречен в атаке. EFI T1000 – широкий формат возможностей. Приносите пользу себе и своим клиентам. Расширяйтесь с EFI.



За дополнительной информацией обращайтесь в компанию ПризМикс – поставщику оборудования EFI Wide Format на территории СНГ



www.efi-vutek.ru

SIGN BUSINESS.RU →

технологии производства визуальной рекламы

главный отраслевой портал

Регистрируйтесь!

Зарегистрируйтесь сами и внесите в каталог на портале свою компанию! Регистрация в удобном систематизированном каталоге компаний — абсолютно бесплатная. Зарегистрируйтесь и получите доступ к сервисам портала!

Читайте!

Мы выкладываем для вас наиболее актуальные материалы, посвященные сайнбизнесу. Благодаря разделению по темам и выборке по тегам вы можете подбирать только те статьи, которые вам интересны.

Обсуждайте!

Комментируйте статьи, которые вас затронули, обсуждайте в форуме наиболее актуальные темы — общайтесь с коллегами и профессионалами отрасли, продемонстрируйте собственную квалификацию!

Спрашивайте!

Есть профессиональные вопросы? Задайте их на портале в разделе «Вопрос-ответ». Эксперты и коллеги по бизнесу помогут найти правильное решение!

Планируйте!

Посмотрите в календарь профессиональных событий. Запланируйте свои командировки и отпуска, принимая в расчет отраслевые выставки и другие мероприятия!

Регистрируйтесь, читайте, обсуждайте, спрашивайте, планируйте или просто заходите в гости на SignBusiness.ru



Ветер перемен

Наступивший год обещает быть достаточно сложным для российских операторов наружной рекламы. Причем вовсе не из-за снижения ее популярности у заказчиков (спрос на наружку, согласно опубликованному рейтингу АКАР, остается на стабильном уровне), а после принятия новых регулирующих законов и, соответственно, изменения «правил игры» в отрасли. Тем важнее участникам outdoor-рынка всегда быть в курсе событий, поддерживать интерактивную связь с клиентами, обмениваться мнениями по наиболее важным вопросам. Эти и многие другие возможности традиционно предоставляет своим пользователям Главный отраслевой портал для производителей наружной рекламы Signbusiness.ru, обзор материалов которого мы предлагаем вашему вниманию.

Итоги рекламного года по версии АКАР

Как обычно, в начале года комиссия экспертов Ассоциации коммуникационных агентств России (АКАР) представила результаты своего исследования, посвященного итогам развития рекламного рынка России за предыдущий (2012) год. Прошедший год эксперты ассоциации оценили как весьма успешный, и полученные результаты оказались даже несколько выше ожидаемых. (В целом по рекламному рынку прирост составил 13%.)

Тем не менее обозначились и некоторые новые тенденции. В первую очередь специалисты отметили замедление темпов роста самого крупного рекламного сегмента — ТВ-рекламы, практически полное отсутствие роста в сегменте «пресса» и резкий скачок в радиорекламе. Причем последнее явление — как отмечается в заметке, опубликованной на портале Signbusiness.ru, — напрямую связано с ситуацией в наружке.

По словам директора по маркетинговым коммуникациям аналитического центра «Видео Интернешнл» Сергея Веселова, в первую очередь радио «выстрелило» за счет уменьшения рекламного инвентаря в наружной рекламе. В частности, это особенно ярко прослеживается по действиям рекламодателей в столице, которые ранее активно размещались на таких конструкциях, как транспаранты-перетяжки. В 2012 году они стали чаще рекламироваться на радио.

Для наружной рекламы 2012 год оказался очень сложным. По словам генерального директора компании «ЭСПАР-Аналитик» Андрея Березкина, на отрасль, безусловно, оказало влияние ожидание кризиса. Но одновременно с этим в наружке случился свой кризис — кризис регулирования. Операторы работали в условиях истекших договоров и нестабильности. Практика проведения аукционов все еще не дает однозначных результатов развития ситуации на рынке, но все же более вероятным видится большая консолидация рынка и сокращение доли малого бизнеса в этом сегменте. На текущий момент спрос на рынке наружной рекламы стабилен, что не может не радовать, на фоне сокращаемого инвентаря растет загрузка. Но по-прежнему она еще не достигла докризисных показателей 2008 года, отмечает Андрей Березкин. Ключевые драйверы роста — автомобильный бизнес, розничные сети, недвижимость и стро-

ительство. Эти категории обеспечили 80% роста. Но перспективы по-прежнему не ясны — все определится, когда будет известно, какую позицию займут регулирующие органы в отношении судьбы конструкций на период проведения аукционов. Очевидно, что в случае повальных демонтажей неизбежно возникновение «мертвых» периодов, когда невозможно будет размещать рекламу в наружке, и такие потери рынок компенсировать не сможет.

В целом, по данным АКАР, объем сегмента наружной рекламы в 2012 году составил почти 300 млрд рублей (без учета НДС), медийный сегмент наружки оценивается в 37,7 млрд рублей (прирост составил 10%), на indoor-рекламу было потрачено 3,8 млрд рублей (прирост 18%).

JCDecaux приобрел часть акций Russ Outdoor

Отдельное внимание портал Signbusiness.ru уделил объявленному закрытию сделки по продаже 25% акций компании Russ Outdoor крупнейшему мировому оператору наружной рекламы JCDecaux. Как отмечается в заметке, посвященной этому важному для российского outdoor-рынка событию, JCDecaux стал вторым крупнейшим акционером Russ Outdoor после ВТБ Капитал. В рамках сделки JCDecaux внесет активы своей российской компании BigBoard в уставной капитал Russ Outdoor.

Стоит отметить, что JCDecaux имеет почти 50-летний опыт работы с 3 700 городами, 175 аэропортами и 280 операторами метро, железнодорожного и автобусного транспорта. Russ Outdoor, в свою очередь, является абсолютным лидером российского рынка наружной рекламы, выручка компании за 2011 год составила около \$300 млн. Russ Outdoor принадлежит 40 000 рекламных поверхностей в 70 городах России с совокупным населением более 50 миллионов человек.

Подписание контракта прокомментировали руководители обеих компаний.

Жан-Франсуа Деко, руководитель JCDecaux, заявил: «Мы рады возможности начать сотрудничество с нашим российским партнером. Рынок наружной рекламы в России обладает значительным потенциалом роста, и мы убеждены, что совместно с Russ Outdoor, лидером национальной индустрии, сможем максимально эффективно использо-

вать предоставленные возможности. Мы намерены применять наши лучшие решения и технологии, чтобы делать российские города красивыми и удобными для жизни».

Максим Ткачев, управляющий директор Russ Outdoor, отметил: «Мы приветствуем нашего нового партнера и не сомневаемся, что наше сотрудничество будет плодотворным. JCDesaux — мировой лидер по обустройству городской инфраструктуры. В этом году мы планируем активно работать над реализацией проектов по улучшению облика российских городов и технологическому совершенствованию рекламных конструкций. Опыт JCDesaux в этом плане будет для нас очень ценным активом».

Ожидается, что первый масштабный проект с активным участием JCDesaux компания Russ Outdoor осуществит уже в этом году в Казани. Как известно, власти столицы Татарстана активно готовятся к Универсиаде, которая пройдет в городе летом этого года. И представители Russ Outdoor подтвердили, что получили запрос на разработку проекта по оснащению инфраструктуры Казани современными решениями, которыми JCDesaux славится по всему миру.

Мы наш, мы новый мир построим!..

Что ждет московскую наружку в наступившем году? Однозначного ответа на этот сверхактуальный вопрос не может дать никто. Поскольку даже сами столичные власти, продолжающие начатые еще в прошлом году активные действия по регулированию размещения в городе объектов наружной рекламы, признают «пилотный» характер многих своих проектов. Однако некоторые подробности грядущих преобразований уже известны.

В частности, отмечается в статье на портале Signbusiness.ru, уходят в прошлое настенные панно. Из тех тысяч, которые были в городе, в феврале оставалось всего 304 конструкции. До 1 марта будут демонтированы все те, которые не имеют разрешения; в итоге в городе останется 81 панно. Затем, по истечении сроков разрешений и на них, на фасадах столичных зданий будут представлены только медиафасады.

Завершается и эпоха крышных панелей. Сейчас их (без учета конструкций потребрынка) осталось 140. Процесс демонтажа займет определенное время в силу места их размещения (в основном они расположены на частной собственности, и для принудительного демонтажа требуется решение суда).

Отдельное внимание московские власти планируют уделить вывескам.

Как сообщил руководитель Департамента СМИ и рекламы Москвы Владимир Черников в интервью телеканалу «Москва 24», на ряде столичных улиц планируется внедрить дизайн-код и рекомендовать собственникам магазинов, кафе и других учреждений размещать свои вывески в соответствии с ним. Впрочем, останется возможность и для нестандартных проектов. Но для реализации индивидуальных решений вывесок (то есть выходящих за обозначенные в новых правилах границы) необходимо согласовать свой проект в Москомархитектуре. Зато компаниям, вывески которых будут соответствовать правилам, теперь не нужно регистрировать их в Департаменте СМИ и рекламы. Этот эксперимент будет завершен в ноябре, отметил чиновник.

И, конечно же, без внимания не остается работа по формированию будущего облика наружной рекламы в городе. Напомним, что на основании новых правил Департамент СМИ и рекламы разрабатывает «Схему размещения рекламных конструкций», размещаемых на земельных участках независимо от форм собственности, а также на зданиях или ином недвижимом имуществе, находящемся в собственности города Москвы. Ее принятие запланировано на май 2013 года.

Затем стартуют аукционы. Владимир Черников в интервью телеканалу «Москва 24» поделился, что каждый лот будет составлять 5-10% от общего объема рекламных площадей в городе, который будет зафиксирован в Схеме. Тем самым департамент предоставит возможность расширенному числу участников принять участие в торгах.

Долой стереотипы!

И напоследок стоит выделить интересную особенность, подмеченную российскими специалистами наружной рекламы в ходе посещения выставки KOSIGN в Сеуле. (Традиционный Signtour для отечественных профессионалов отрасли был организован нашим изданием и состоялся в конце прошлого года.)

Большинство экспонатов, представленных участниками прошедшего в рамках выставки конкурса Korean Sign Design Awards (корейский конкурс на лучший дизайн вывески), полностью разбивают стереотипы о том, как должна выглядеть вывеска и из чего она может быть изготовлена. В фоторепортаже на Signbusiness.ru, посвященном данному событию, подчеркивается практически полное отсутствие традиционных пластиков, профилей, объемных букв...

Корейские рекламщики взяли на вооружение самые обычные, но нетрадиционные для рекламного рынка материалы: дерево, черный металл и даже камень. Причем каждый из этих материалов, прежде чем стать частью вывески, тщательно обрабатывается и декорируется, а элементы крепления различных деталей вывесок максимально замаскированы.

Конечно, не обошлось и без традиционного акрила, самоклеящейся пленки, светодиодов. Но здесь они использованы так искусно, что лишь подчеркивают натуральные материалы, а не доминируют над ними...

Как особо отмечает автор публикации, данная экспозиция могла бы стать если не пособием для российских производителей рекламы, то, по крайней мере, генератором новых идей. Однако есть одна проблема — для реализации подобных проектов нужны специалисты совсем другого уровня. Можно сказать, профессиональные ремесленники. И те директора РПК, которым удастся привлечь к сотрудничеству таких людей, бесспорно, получат фору у заказчиков, предпочитающих индивидуальные проекты и готовых платить за оригинальность, а не за квадратный метр вывески! ■

Напоминаем, что прочитать другие публикации о наружной рекламе и оставить свои комментарии можно на Главном отраслевом портале технологий производства наружной рекламы Signbusiness.ru!

Вячеслав Логачев





Не надо мусорить!

Социальная реклама, посвященная проблемам защиты улиц и дорог от мусора, в нашей стране появилась в конце 80-х годов прошлого века с легкой руки американской певицы Джоанны Стингрей. Кто постарше, наверняка помнит рекламный ролик с незабвенным рефреном «Не надо мусорить!» и последующим метким броском окурка в урну. С тех пор много воды утекло. Социальной рекламы на улицах наших городов стало во много раз больше, однако мусора меньше не становится...

В чем же дело: может, народ у нас такой непонятливый или просто мы не так эту рекламу подаем?

Ведущий рубрики — Вячеслав Логачев



Весьма наглядный пример того, что борьба с мусором не такая простая задача, как некоторым кажется.



Конечно, каждый может понимать содержание данного щита в меру своей испорченности. Но — теоретически — Элтон Джон может его владельцам и иск впасть за оскорбление личности...

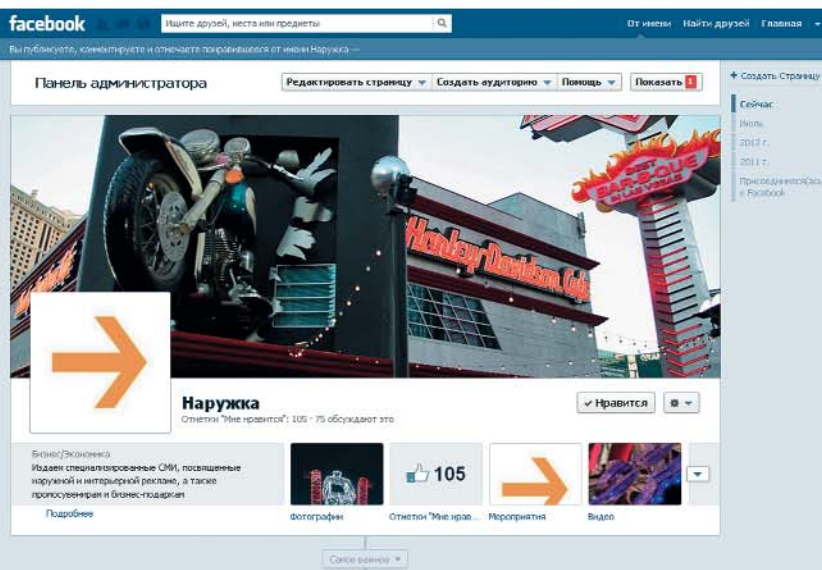


А вот этот рекламный щит вполне может и сработать. Кому понравится сравнение с хрюнделем? Недаром в обозримом пространстве завалов мусора не наблюдается!



Сермяжная правда жизни! Дел вокруг непочатый край, а работы нет

Всегда быть в курсе!



НАРУЖКА → на [facebook.com](https://www.facebook.com/naroozhka)

необычные рекламные кейсы
курьезы в наружной рекламе
видео по теме
ссылки на актуальные статьи
новости и новинки
коллективные обсуждения
и многое другое из того,
что важно, занятно и полезно!

Присоединяйтесь! Нажмите “Нравится”
на страничке Наружка в facebook:
<http://www.facebook.com/naroozhka>

МАТЕРИАЛЫ ДЛЯ ПРОИЗВОДСТВА РЕКЛАМЫ



ФИРМА	ТЕЛЕФОН	ФАКС	САЙТ	ВИДЫ ПРОДУКЦИИ
Prizmix	956-1115	956-1115	www.prizmix.ru	Дистрибуция расходных материалов Triangle для широкоформатной печати Продажа расходных материалов для оборудования EFI VUTEk, EFI Rastek.
ДЕСТЕК	517-93-32	502-78-04	www.destek.ru	Производство и реализация органического (акрилового) листового стекла PLEXIGLAS.
ЗЕНОН	788-1133	788-1133	www.zenonline.ru.	Чернила, профили, мобильные стенды, инструменты, материалы: для шелкотрафарета и термопереноса, самоклеющиеся, световозвращающие и жесткие листовые
Компания «Ремэкс»	(495) 363-35-36/363-35-37	(495) 363-35-36/363-35-37	www.remex.ru	Пленки Orafol, ПВХ, оргстекло белое, прозрачное, цветное, композит, ПЭТ, полистирол, профили Nielsen, JM, Elkamet, АЛС, Квадро, алюминиевый защелкивающийся и для световых коробов, FrameLED, светотехника. Услуги по фрезерной резке и гравировке листовых материалов.
Русимпульс Проект	(495) 645-7088, 638-5125	(495) 645-7088, 638-5125	www.rusimpuls.ru	Электронные часы, табло обмена валют, табло для спортзалов, метеостанции, «бегущие строки», модули для стел АЗС, иные табло по индивидуальным заказам.
Торговый Дом ВЕСТМАРКЕТ	(495) 651-9338	(495) 651-9338	www.tdwm.ru	Баннерные ткани сольвентные эко и УФ отверждаемые чернила
Техно-графика	225-5043	225-5043	www.t-g.ru	Пластик для лазерной и механической гравировки, баннерные пленки, сетки, ткани, чернила для сольвентных принтеров ХААР (360+, 128, 200), фрезы, цанги, граверы.
Экспо Графика	(495) 729-5309, 502-9143	(495) 729-5309, 502-9143	www.expographica.ru	Расходные материалы для широкоформатной печати и финишной обработки Kodak, InteliCoat, Felix Schoeller, Orafol, Arkwright, Avery Graphics, Sihl, VarioJet, Epson, Seiko, GBC, АТР.
ЮНАЙТЕД ЭКСТРУЖН	783-9000	783-9000	info@unitedextrusion.ru	Производство ПВХ листов ТМ «UNEXT». Толщины от 1 до 24 мм. Широкая складская программа. 7 стандартных цветов. Постоянное наличие, проверенное качество.

СВЕТОТЕХНИКА ДЛЯ ПРОИЗВОДСТВА РЕКЛАМЫ



ФИРМА	ТЕЛЕФОН	ФАКС	САЙТ	ВИДЫ ПРОДУКЦИИ
Нео-Неон	665-4848	665-4848	www.supersvet.ru	Декоративное освещение: дюралайт, световые занавесы, стробы, сетки, гирлянды, садовые светильники, световая продукция и др.





ФИРМА	ТЕЛЕФОН	ФАКС	САЙТ	ВИДЫ ПРОДУКЦИИ
Prizmix	956-1115	956-1115	www.prizmix.ru	Дистрибуция расходных материалов Triangle для широкоформатной печати Продажа расходных материалов для оборудования EFI VUTEk, EFI Rastek.
ЗЕНОН-Рекламные Поставки	788-1133	788-1133	www.zenonline.ru	Для шелкотрафаретной печати и термопереноса на текстиль и керамику, широкоформатные и сувенирные принтеры, фрезеры, граверы, режущие плоттеры.
Компания BigPlakat, г.Санкт-Петербург	(812) 716-62-52, (901) 316-62-52	(812) 716-62-52, (901) 316-62-52	www.bigplakat.ru	Роллерные механизмы, скроллеры, металлопластиковый профиль для изготовления световых коробов, сити-форматы.
ОктоПринт Сервис	(495) 789-8081	(495) 789-8081	www.oktoprint.ru www.zuend.ru	Цифровые планшетные режущие плоттеры Zund.
Торговый Дом ВЕСТМАРКЕТ	(495) 651-9338	(495) 651-9338	www.tdwm.ru	Широкоформатные гибридные и планшетные системы УФ печати DYSS Оборудование для резки, широкоформатные каттеры.
Техно Графика	225-5043	225-5043	www.t-g.ru	Трехмерные гравировально-фрезерные системы, режущие плоттеры, широкоформатные сольвентные принтеры, термопрессы, расходные материалы. Сервис. Обучение.
ТД ПАПИЛЛОНС	(495) 933 37 56	(495) 933 37 56	www.tdppl.ru	Оборудование для широкоформатной печати: сольвентные, текстильные, UV-рулонные, UV-планшетные принтеры Agfa Jeti, Agfa Anapurna, Roland, Volk. Сварочное оборудование Leister, пробойники, машинки клепальные.»
Экспо Графика	(495) 729-5309, 502-9143	(495) 729-5309, 502-9143	www.expographica.ru	Широкоформатные резаки KeenCut. Графические конструкции для мобильного маркетинга Expo Display Service, Expand, Mark Bric, K-System, MobilEx, ExpoSmart.



СДЕЛАЙТЕ ЗАКАЗ

НАРУЖКА

39

на улицах
РОССИИ

реклама & дизайн

справочное издание
для заказчиков
и производителей
наружной рекламы

НОВЫЙ ВЫПУСК
РОССИЙСКОГО
КАТАЛОГА
ВЫВЕСОК

ЗАКАЗЫВАЙТЕ
НА WWW.RIDCOM.RU

