

# реклама • дизайн • оформление

иллюстрированный каталог  
для заказчиков и производителей  
визуальной рекламы  
и оформления







**WEMATEC** GROUP

WELL-MADE TECHNOLOGIES

# СДЕЛАЙ МИР



ТЕХНОЛОГИИ ТЕКСТИЛЬНОЙ ГРАФИКИ



ТЕХНОЛОГИИ АВТОСТАЙЛИНГА

DESIGNED BY KARIMOV Bros

ЯРЧЕ С WEMATEC



ПЕЧАТНЫЕ ТЕХНОЛОГИИ

«Реклама. Дизайн. Оформление» 2016 г.

**Издательство «Ар энд Ди Коммуникейшнз»**

г. Москва, ул. Зорге, 7Г

Тел.: (925) 772-4467

Отпечатано с электронной версии заказчика

**в типографии ООО «Красногорский полиграфический комбинат».**

107140, г. Москва, пер. 1-й Красносельский, д.3, оф.17

Тираж 990 экз.

Использование материалов и фотографий, опубликованных в издании, возможно только с согласия редакции. Исключение составляют случаи использования рекламодателями своих собственных работ или статей. Редакция не несет ответственности за предоставленную рекламодателями информацию.

*На 1-й обложке издания:*

Комплексное оформление ресторана быстрого обслуживания KFC (г. Москва).

Изготовитель — Компания «ИКСТРИМ»

*Подробнее о работе читайте на странице 10.*





*Олег Вахитов,  
главный редактор*

У

важаемые читатели! Мы рады представить вам новое издание в знакомом формате. Это уже третий рестайлинг отраслевого иллюстрированного ежегодного каталога за его более чем двадцатилетнюю историю. В 1996 году мы начинали издавать каталог под названием «Реклама и дизайн на улицах Москвы». Через несколько лет, когда в индустрии появилось немало профессиональных компаний из регионов, мы расширили географию ежегодника, назвав его «Реклама и дизайн на улицах России». И вот теперь мы снова расширяем границы, только уже не географические, а тематические. Издание получило новое название, а вместе с тем и новые разделы, новые форматы представления работ. Например, в разделе Shop Design можно увидеть примеры комплексного оформления торговых и сервисных зон, а новый формат «Проект» позволяет подробно представлять наиболее интересные и объемные работы. В издании традиционно представлены одни из лучших компаний отрасли. Многие из них побеждают в профессиональных конкурсах, таких как «ЗНАК» и POPAI RUSSIA AWARDS. Если вам нужны надежные подрядчики, поставщики или партнеры, просто откройте очередной выпуск каталога и начните знакомиться с его участниками!

# СОДЕРЖАНИЕ

## 01 Вывески, комплексное оформление, отдельно стоящие конструкции

РЕКЛАМА НА УЛИЦАХ ГОРОДОВ:

8

САЛОНЫ СВЯЗИ

РОЗНИЧНЫЕ МАГАЗИНЫ И СУПЕРМАРКЕТЫ

ТОРГОВЫЕ ЦЕНТРЫ

РЕСТОРАНЫ, КАФЕ, БАРЫ

ОБЩЕСТВЕННЫЕ УЧРЕЖДЕНИЯ

БАНКИ

ТЕАТРЫ

КОРПОРАТИВНЫЕ ВЫВЕСКИ

РЕКЛАМА В ИНТЕРЬЕРЕ

ОТДЕЛЬНО СТОЯЩИЕ И

КРЫШНЫЕ УСТАНОВКИ

## 02 Shop Design

КОМПЛЕКСНОЕ ОФОРМЛЕНИЕ ТОРГОВЫХ ПРОСТРАНСТВ

44

## 03 P.O.S.M. и торговое оборудование

56

## 04 Реклама на транспорте, оформление


64

## 05 Праздничное оформление

72

Мы производим панели для создания неповторимых интерьеров	90
Легендарная надежность Roland в новой серии LEF-300	92
Чернила TRIANGLE: высокое качество и выгодная цена!	94
EASY JET И SPIDER — НОВИНКИ ОТ КОМПАНИИ «НОВАТЕХ»	96
Новый материал для боковой подсветки от PLEXIGLAS®	98
Главные открытия года	100

01



Вывески,  
комплексное  
оформление,  
отдельно  
стоящие  
конструкции



## ПРОЕКТЫ

КОМПЛЕКСНОЕ ОФОРМЛЕНИЕ РЕСТОРАНОВ БЫСТРОГО ПИТАНИЯ KFC	10
КОМПЛЕКСНОЕ ОФОРМЛЕНИЕ БРЕНДИРОВАННЫХ ШИННЫХ ЦЕНТРОВ MICHELIN и TYREPLUS	16
КОМПЛЕКС РАБОТ ПО НАРУЖНОМУ ОФОРМЛЕНИЮ ГИПЕРМАРКЕТА METRO CASH&CARRY	18
НОВАЯ СИСТЕМА НАВИГАЦИИ СТАНЦИЙ МОСКОВСКОГО МЕТРОПОЛИТЕНА	22
МАСШТАБНОЕ ОФОРМЛЕНИЕ ТРЦ «РИВЬЕРА»	28
ПРОИЗВОДСТВО И УСТАНОВКА УЛИЧНЫХ СВЕТОВЫХ ПИЛОНОВ ДЛЯ ТЦ «ЗЕЛЕНОПАРК»	32
РЕКЛАМНАЯ КАРТИНА ЗАНЕСЕНА В КНИГУ РЕКОРДОВ РОССИИ	38

## КОМПАНИИ

<b>ИКСТРИМ</b> МОСКВА	10-15
<b>ReSEM</b> МОСКВА	16-21
<b>ЛАТЕК</b> МОСКВА	22-27
<b>РПК ПЛАНЕТА НЕОН</b> МОСКВА	28-31
<b>ЛАЗЕРСТИЛЬ</b> МОСКВА	32-33
<b>РТ-ГРУПП</b> ЕКАТЕРИНБУРГ	34-36
<b>ИНДИГО-САЙНС</b> КРАСНОДАР	37
<b>СОЛНЕЧНЫЙ КРУГ</b> УФА	38-39
<b>АКТИВДИЗАЙН</b> МОСКВА	40
<b>РПК АПЕЛЬСИН</b> ИРКУТСК	41
<b>РЕКЛАМНАЯ ГРУППА ПРОДВИЖЕНИЕ</b> БАРНАУЛ	42
<b>ПРИНТ-ЭКСПРЕСС</b> КАМЫШИН	43



# КОМПЛЕКСНОЕ ОФОРМЛЕНИЕ РЕСТОРАНОВ БЫСТРОГО ПИТАНИЯ KFC



Один из примеров комплексного оформления ресторана быстрого питания, которое включает как рекламные конструкции, так и строительные работы – облицовка фасада, облицовка цоколя, козырьки над входами и др. В результате заказчик получает полностью готовый внешний вид объекта в соответствии с архитектурными требованиями и корпоративным бренд-буком.







I Вывески, комплексное оформление, отдельно стоящие конструкции







Выполненные работы: разработка проекта, облицовка фасада панелями из оцинкованной стали и HPL панелями под дерево с учетом обрамлений вокруг окон и дверных откосов, изготовление козырьков с обогревающим кабелем, изготовление Г-образного портала с учетом закладных, облицовка цоколя керамогранитом, а также типовые рекламные конструкции: световые буквы KFC, световые короба «Полковник», меню-борды, пилоны въезд/выезд, ограничитель высоты.

Отдельно стоящая световая стела 18 м с облицовкой из композитных панелей. Адрес: МО, г. Железнодорожный, ул. Центральная, д.102

Компания «Икстрим» в 2015 году начала активно выполнять работы по облицовке фасадов. Одни из первых объектов — рестораны KFC. Это позволило успешно предлагать данный вид услуг и другим нашим клиентам. Так в 2015-2016 г. были реализованы проекты по облицовке фасада для автосалонов KIA, UAZ, LADA. Сейчас в стадии обсуждения еще несколько проектов с новыми заказчиками.



**ИКСТРИМ** Москва

ПРОЕКТИРОВАНИЕ, ПРОИЗВОДСТВО, МОНТАЖ ЛЮБЫХ ВИДОВ НАРУЖНОЙ РЕКЛАМЫ. КОМПЛЕКСНОЕ ОФОРМЛЕНИЕ ОБЪЕКТОВ, ФАСАДОВ, КРЫШНЫЕ УСТАНОВКИ, СТЕЛЫ. ОФОРМЛЕНИЕ ТОРГОВЫХ ПЛОЩАДЕЙ. P.O.S.M. УЛЬТРАТОНКИЕ СВЕТОВЫЕ ПАНЕЛИ.

[WWW.XSTREAM.RU](http://WWW.XSTREAM.RU)

+7 (495) 797-80-70



# КОМПЛЕКС РАБОТ ПО НАРУЖНОМУ ОФОРМЛЕНИЮ ГИПЕРМАРКЕТА METRO CASH&CARRY



Немецкий мелкооптовый ритейлер METRO CASH&CARRY открыл свой первый гипермаркет в Белгородской области по адресу: пос. Дубовое, ул. Придорожная, д.2, общей площадью более 9 тыс. кв. м. Компания RESEM осуществила комплекс работ по наружному рекламному оформлению магазина и прилегающей территории.





# НОВАЯ СИСТЕМА НАВИГАЦИИ СТАНЦИЙ МОСКОВСКОГО МЕТРОПОЛИТЕНА



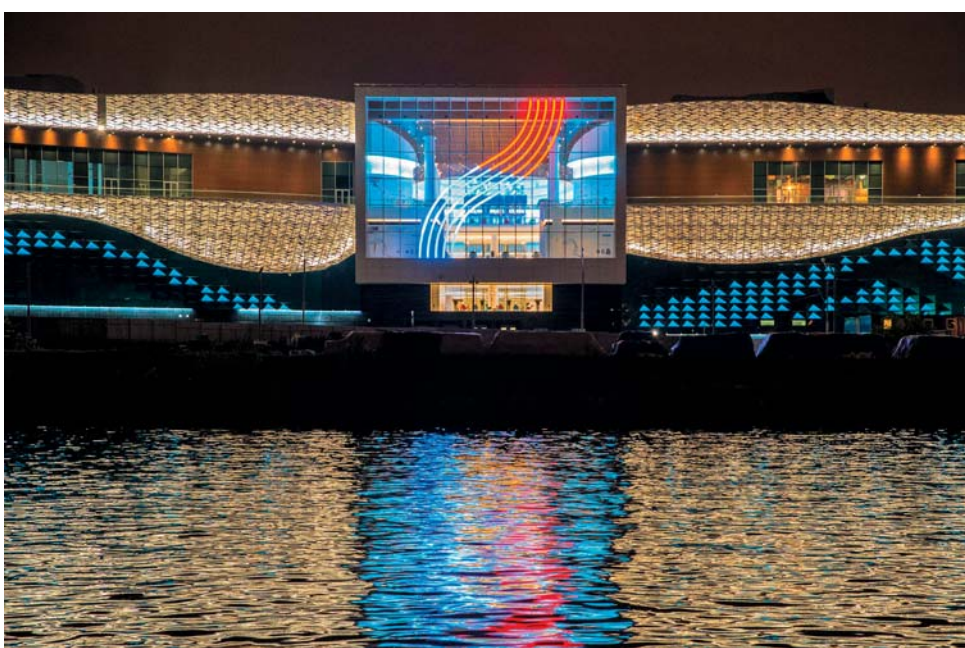
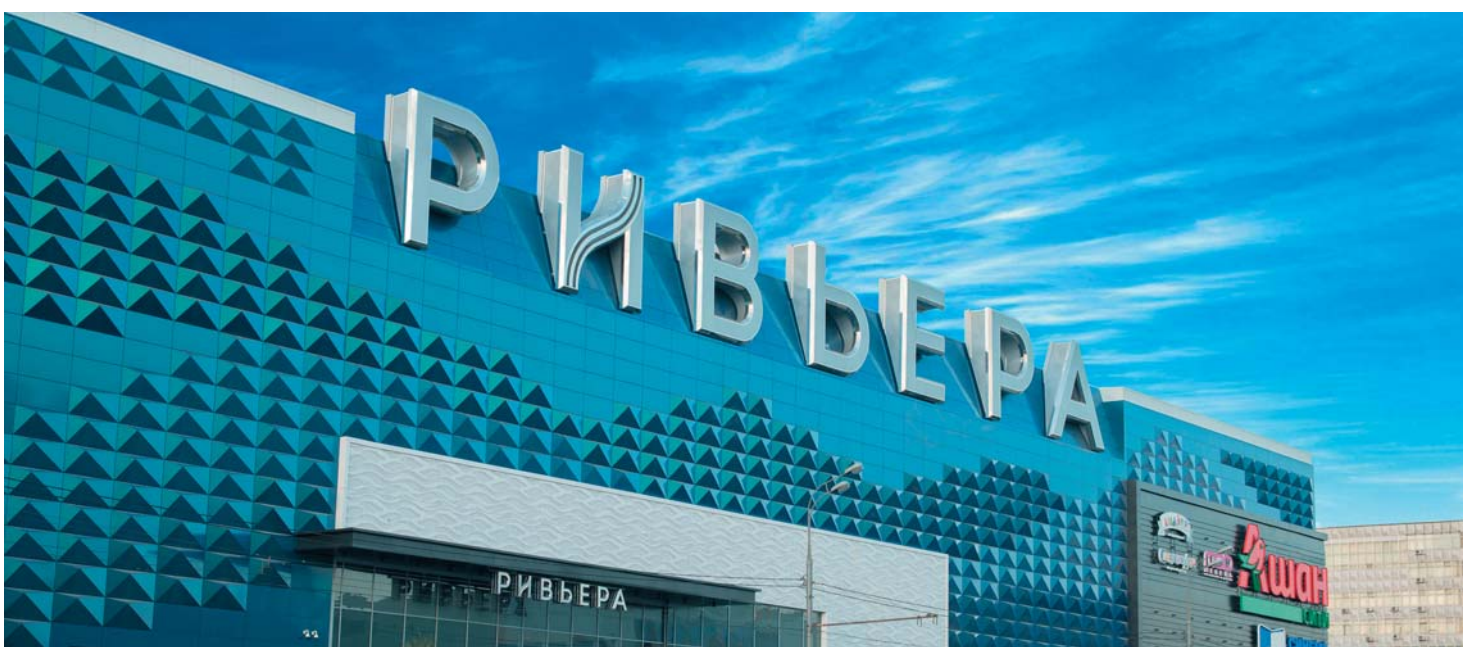


# МАСШТАБНОЕ ОФОРМЛЕНИЕ ТРЦ «РИВЬЕРА»

Ежегодно в Москве открываются яркие торгово-развлекательные заведения, их концепции с каждым годом становятся все масштабнее и интереснее. В этом году, пожалуй, самым ярким завершенным проектом стал







 **РН** РЕКЛАМНО-ПРОИЗВОДСТВЕННАЯ КОМПАНИЯ  
[WWW.PLANETA-NEON.RU](http://WWW.PLANETA-NEON.RU)

**РПК «ПЛАНЕТА НЕОН»**  
**МОСКВА**

РАЗРАБОТКА ДИЗАЙНА,  
ПРОЕКТИРОВАНИЕ, ПРОИЗВОДСТВО  
И МОНТАЖ ВСЕХ ВИДОВ РЕКЛАМНО-  
ИНФОРМАЦИОННЫХ И ДЕКОРАТИВНЫХ  
КОНСТРУКЦИЙ.

[www.planeta-neon.ru](http://www.planeta-neon.ru)  
+7 (495) 290-30-00

! Вывески, комплексное оформление, отдельно стоящие конструкции



Изготовитель:  
**РПК «Индиго-Сайнс»**,  
г. Краснодар  
Дизайн: **ОАО «Глория  
Джинс»/РПК «Индиго-Сайнс»**  
Заказчик:  
**РПК «Индиго-Сайнс»**

Краснодарская рекламно-производственная компания «Индиго-Сайнс» по заказу крупного российского ретейлера «Глория Джинс» осуществила в сочинском ТРК «Море-Молл» разработку и реализацию проекта с применением технологии «Живая реклама», в частности системы декоративных панелей SOLAAIR.

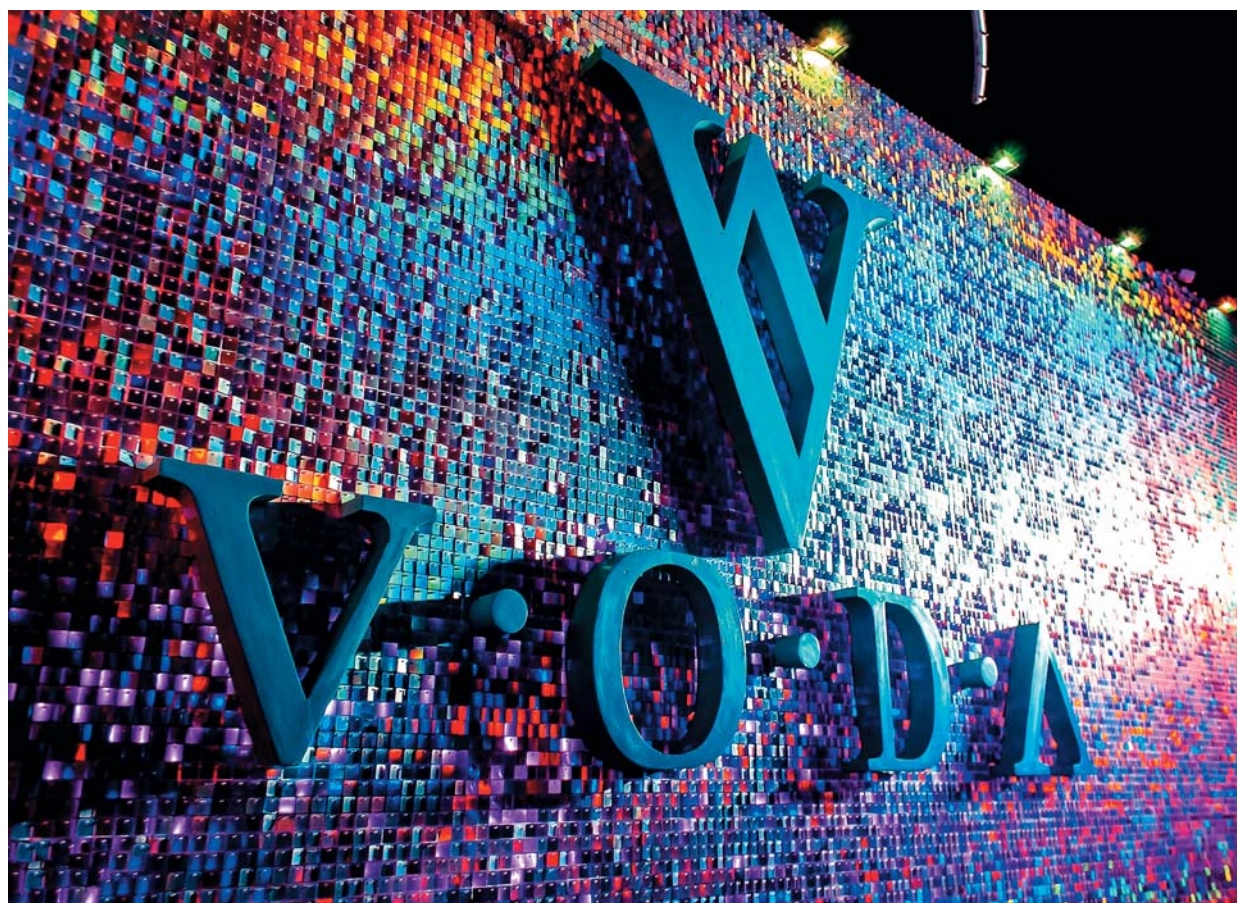


В реализации панелей была применена технология витражной печати компании по специально разработанному специалистами компании «Технология Отражения» зеркальному материалу.

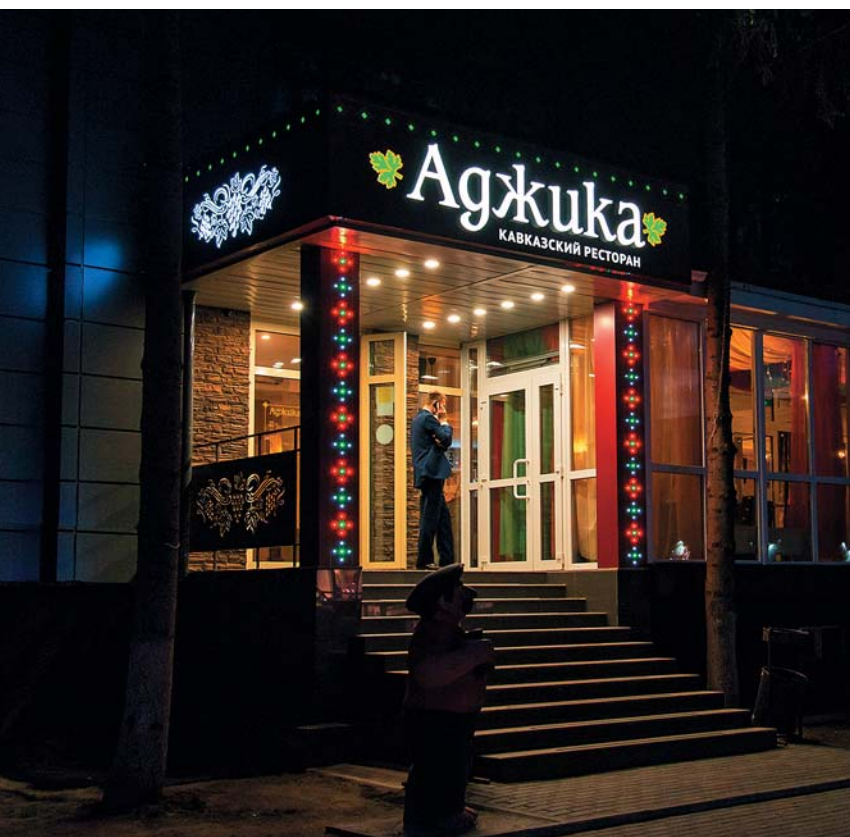
В проекте было использовано более 70000 отражающих элементов, а габаритный размер данного панно составил свыше 90 квадратных метров!

Изготовитель:  
**РПК «Индиго-Сайнс»**,  
г. Краснодар  
Дизайн: **РПК «Индиго-Сайнс»**  
Заказчик: **Клуб отдыха VODA**

Фотозона, которая оживает от вибраций и порывов ветра с применением технологии SOLAAIR. Данная работа стала точкой притяжения этого заведения. Масса фотографий данного заведения связана с этой работой. Большинство посетителей были в восторге от масштаба и эффектности этой работы. В данном проекте был применен цвет с эффектом радуги. В ярких утренних лучах, в ночных фотоотчетах фотографов панно переливалось всеми цветами радуги!







#### ВХОДНАЯ ГРУППА РЕСТОРАНА «АДЖИКА»

Рекламная группа «Продвижение» изготовила яркую, колоритную вывеску, облицовку колонн и декоративные перила для ресторана кавказской кухни «Аджика», расположенного по адресу — г. Барнаул, пр. Социалистический, 109.

Отличительной особенностью данного проекта являются многочисленные световые декоративные элементы в колоннах и по периметру вывески.

Конструктивное решение и оригинальный дизайн рекламного оформления входной группы ресторана полностью разработаны специалистами «Продвижения» и подчеркивают специфику заведения.





# ОФОРМЛЕНИЕ МАГАЗИНА ЭЛЕКТРОНИКИ И БЫТОВОЙ ТЕХНИКИ «ТЕХНОСИЛА»

За двухлетний срок сотрудничества компании ReSEM и крупнейшего ритейлера электроники и бытовой техники «ТЕХНОСИЛА» было реализовано более 10 различных проектов. Одним из самых интересных стало комплексное оформление магазина нового формата в Санкт-Петербурге по адресу ул. Народная, ТЦ «Штрих код».

В соответствии с новой дизайн-концепцией магазина было выполнено внешнее оформление входной группы из композитного материала, объемным световым логотипом «ТЕХНОСИЛА». Материал объемных букв — молочное акриловое стекло, виниловая пленка, шлифованный металл. Подсветка букв осуществляется светодиодными модулями. Слева и справа от логотипа на лицевой поверхности фриза размещены объем-

ные текстовые надписи «ОНЛАЙН И РЯДОМ» и адрес интернет-сайта. Витрины оформлены при помощи аппликаций виниловыми пленками в виде колец и кругов с напечатанными изображениями. Внутреннее оборудование, включающее в себя стеллажи и полки, островные элементы, а так же онлайн-терминалы выполнены при помощи комбинации профильных стеллажных систем, панелей из ЛДСП и МДФ, с оклейкой HPL-пластиком. Навигационная система, включающая в себя подвесные конструкции и элементы, выполнена в виде объемных колец с надписью «ОНЛАЙН И РЯДОМ». Информационные надписи в интерьерном оформлении магазина — объемные буквы, которые изготовлены из ПВХ-пластика толщиной 10-20 мм, окрашены в желтый и черный цвета. Часть торгового оборудования дополнительно брендировалась напечатанной текстовой информацией в виде слоганов, являющихся неотъемлемой частью новой философии магазина.







**ReSeM**  
RetailServiceManagement

**RESEM МОСКВА**

ПРОЕКТИРОВАНИЕ, РЕГИСТРАЦИЯ, ПРОИЗВОДСТВО, МОНТАЖ ЛЮБЫХ ВИДОВ НАРУЖНОЙ РЕКЛАМЫ. КРЫШНЫЕ УСТАНОВКИ, СТЕЛЫ. КОМПЛЕКСНОЕ ОФОРМЛЕНИЕ ТОРГОВЫХ ПЛОЩАДЕЙ. P.O.S.M. ТОРГОВОЕ ОБОРУДОВАНИЕ, ВИТРИНЫ. УЛЬТРАТОНКИЕ СВЕТОВЫЕ ПАНЕЛИ.

[www.resem.ru](http://www.resem.ru)  
8 (495) 727-3500

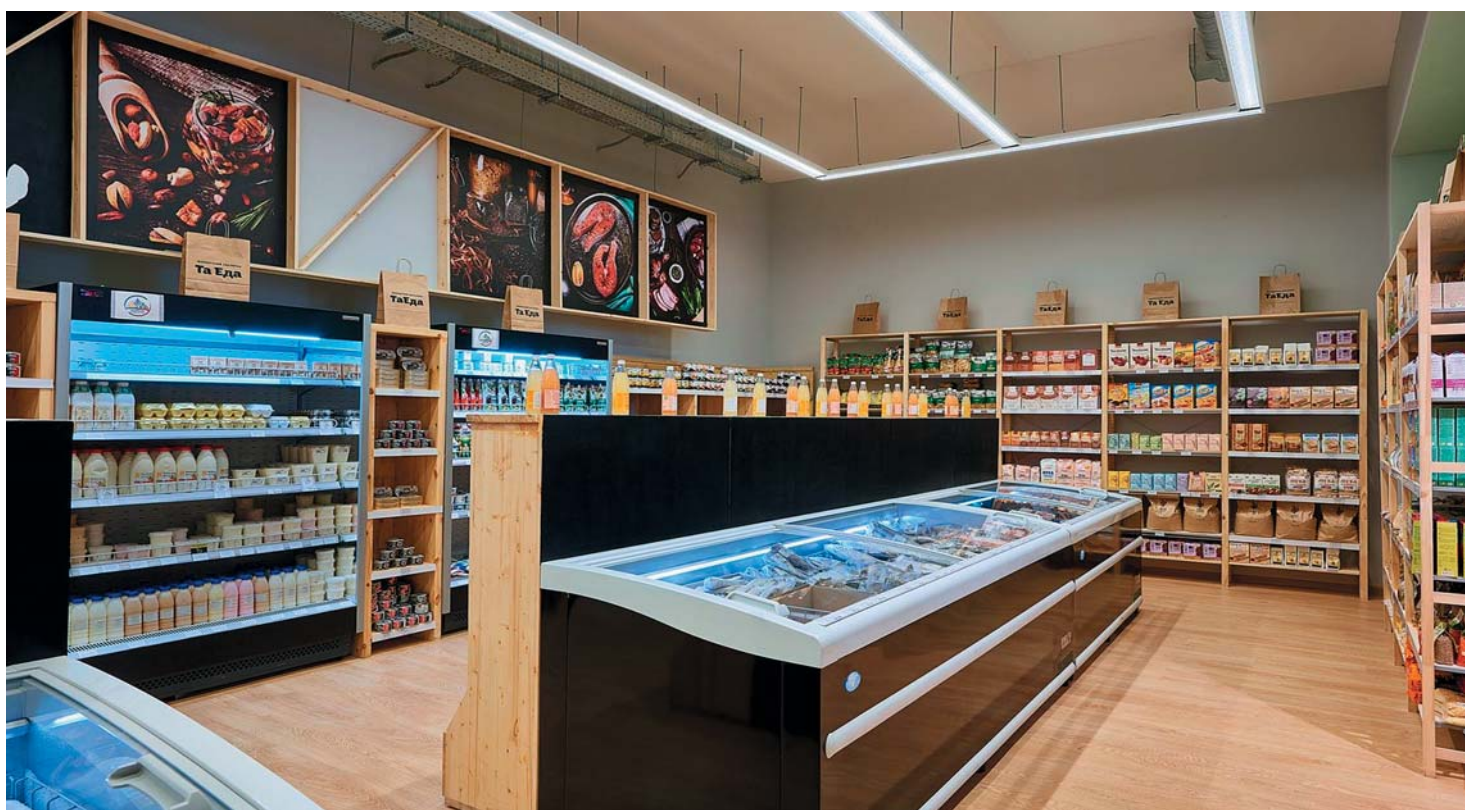




# МАГАЗИН ФЕРМЕРСКИХ И НАТУРАЛЬНЫХ ПРОДУКТОВ «ТАЕДА»



ПРОЕКТИРУЕМЫЙ ОБЪЕКТ БЫЛ ТРЕТЬИМ МАГАЗИНОМ СЕТИ. ОСНОВНОЙ ЦЕЛЮ ПРОЕКТА БЫЛА ВЫРАБОТКА ФИРМЕННОГО СТИЛЯ ОФОРМЛЕНИЯ, ОБЪЕДИНЯЮЩЕГО БРЕНДЫ РОЗНИЧНОЙ СЕТИ «ТАЕДА» И ОДНОИМЕННОЙ СЕТИ РЕСТОРАНОВ. КЛЮЧЕВОЙ АССОРТИМЕНТ МАГАЗИНА — ПРОДУКЦИЯ РЯЗАНСКИХ ФЕРМЕРСКИХ ХОЗЯЙСТВ ФРЕШ КАТЕГОРИИ. РАЗРАБОТАНА КОНЦЕПЦИЯ МАГАЗИНА СВЕЖИХ КАЧЕСТВЕННЫХ ПРОДУКТОВ И ЗДОРОВОГО ПИТАНИЯ.









Все площадки были оформлены в едином стиле, но с учетом архитектурных особенностей мест расположения. Для площадок вся мебель была выполнена в трех типоразмерах: детская, стандартная и увеличенная. Увеличенная линейка мебели позволила каждому взрослому почувствовать себя ребенком, присесть и насладиться мороженым, болтая ногами как в детстве. Площадка на улице Кузнецкий мост была выполнена в форме аркады, светодекоративные арки встречали гостей на подходе к самой площадке.





# МАТЕРИАЛЫ ДЛЯ НЕПОВТОРИМЫХ МИРОВ ПРИКЛЮЧЕНИЙ.



## ВНУТРЕННЯЯ ОТДЕЛКА. ДИЗАЙН. ТОРГОВЫЕ ПОМЕЩЕНИЯ. ДИСПЛЕИ. МЕБЕЛЬ.



Всеохватывающее и постоянное транслирование ценностей бренда и связанного с ними стиля жизни — это фактор успеха создаваемых увлекательных миров. С этой целью компания 3A Composites GmbH разрабатывает, изготавливает и реализует высококачественные материалы для оформления магазинов и помещений, изготовления мебели, полок для продукции, ценников, указателей или табличек для кабинок.

Для нас, как для лидера рынка, очень важна устойчивость наших производственных процессов и материалов, которые отвечают действующим предписаниям по защите окружающей среды. Мы тесно сотрудничаем с дизайнерами торговых

помещений, благодаря чему мы разработали широкий ассортимент продуктов для создания неповторимых интерьеров: от алюминиевых композитных панелей, пластмассовых и бумажных панелей до прозрачных и просвечивающихся панелей. DIBOND®, FOREX®, KAPA®, DISPA®, SMART-X® и LUMEX®, а также весь ассортимент POLYCASA® при привлекательной цене имеют стойкую правильность цветопередачи и насыщенность цветов, очень хорошую устойчивость к деформации и просты в обработке.

Широкий выбор продукции дарит неограниченную свободу в реализации ваших креативных идей!

**DIBOND® FOREX® SMART-X® KAPA® DISPA® LUMEX® FOAMALITE® GATORFOAM®**

**WWW.DISPLAY.3ACOMPOSITES.COM**  
**WWW.POLYCASA.COM**

● APET ● LENTICULAR ● PETG ● HIPS ● PS ● XT ● AKRYLON ● CAST



**POLYCASA**

YOUR HOME  
FOR PLASTICS  
AND COMPOSITES



